

## 5. 保健・福祉・医療

### (1) 国民健康保険・後期高齢者医療

#### ■ 年度別国民健康保険・後期高齢者医療加入状況

年度	世 帯			人 口			1世帯 当たり 平均 被保険 者数	後期高齢者医 療被保険者数	加入者 割合
	総世帯数	国保世帯数	加入割合	総人口	被保険者数	加入割合			
H23	6,445	2,754	42.73%	20,133	5,417	26.91%	1.97	2,149	10.67%
24	6,427	2,728	42.45%	19,810	5,269	26.60%	1.93	2,244	11.33%
25	6,455	2,682	41.55%	19,573	5,073	25.92%	1.89	2,318	11.84%
26	6,428	2,642	41.10%	19,288	4,948	25.65%	1.87	2,419	12.54%
27	6,485	2,537	39.12%	19,209	4,684	24.38%	1.85	2,451	12.76%
28	6,577	2,459	37.39%	19,062	4,433	23.26%	1.80	2,500	13.12%
29	6,650	2,375	35.71%	18,931	4,210	22.24%	1.77	2,558	13.51%
30	6,692	2,329	34.80%	18,765	4,065	21.66%	1.75	2,663	14.19%
R.元	6,716	2,316	34.48%	18,582	4,012	21.59%	1.73	2,739	14.74%
2	6,762	2,397	35.45%	18,379	4,085	22.23%	1.70	2,718	14.79%

町町民生活課調べ 各年度末

### (2) 健康診査受診者数

単位：人

年度	結核・ 肺がん	基本健診	胃がん	大腸がん	子宮がん	乳がん	前立腺がん	歯周病
H23	2,451	2,017	1,330	2,228	1,940	1,150	742	
24	2,603	2,466	1,319	2,604	1,911	1,122	784	
25	2,754	2,506	1,267	2,699	1,975	1,247	867	
26	2,665	2,393	1,332	2,745	1,935	982	848	
27	2,593	2,404	1,221	2,882	1,863	998	829	
28	2,616	2,402	1,204	2,667	1,897	1,026	846	
29	2,524	2,136	1,163	2,589	1,846	969	826	31
30	2,448	2,166	1,124	2,530	1,832	1,006	815	19
R.元	2,554	2,079	1,040	2,672	1,851	967	834	35
2	1,949	1,575	1,114	2,161	1,289	940	661	53

町健康福祉課調べ

(3) 高齢者福祉

■ 高齢者(65歳以上)人口の推移

単位:人、%

区 分		29年	30年	令和元年	令和2年	令和3年	
総 人 口		19,126	18,931	18,765	18,582	18,379	
65歳以上	人口 (高齢化率)	5,327 (27.8)	5,457 (28.8)	5,574 (29.7)	5,709 (30.7)	5,764 (31.3)	
	在 宅	寝たきり高齢者数 (B以上)(割合)	79 (1.48)	101 (1.85)	85 (1.52)	104 (1.82)	130 (2.25)
		一人暮らし高齢者数 (割合)	572 (10.7)	607 (11.0)	641 (11.4)	676 (11.8)	721 (12.5)

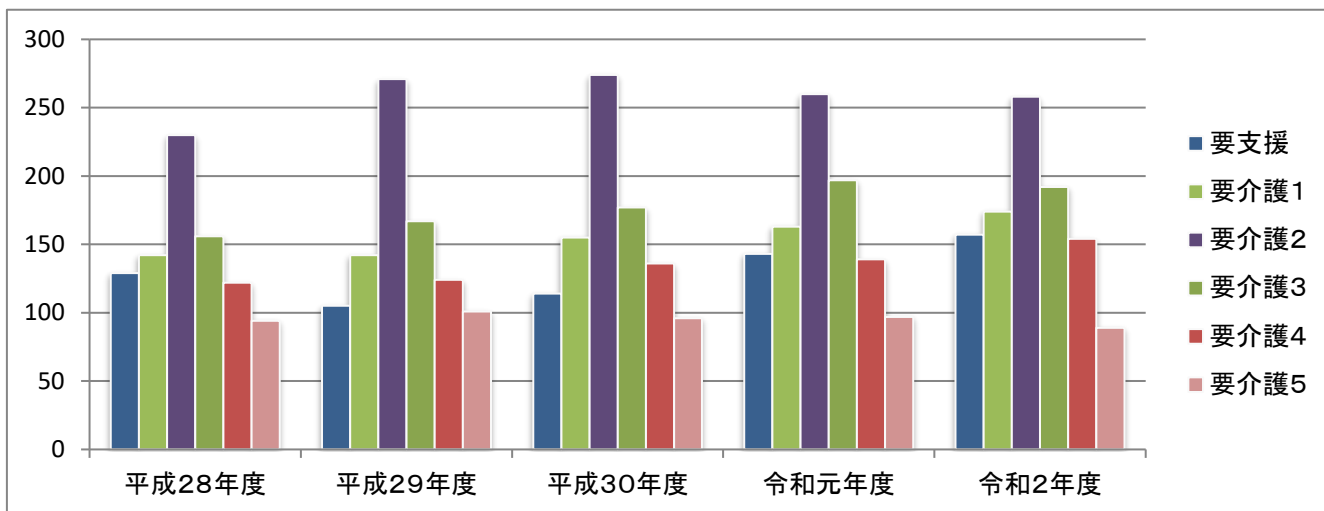
町長寿社会課調べ 各年4月1日現在

■ 要介護認定者の推移

単位:人

	要支援	要介護1	要介護2	要介護3	要介護4	要介護5	合 計
平成28年度	129	142	230	156	122	94	873
平成29年度	105	142	271	167	124	101	910
平成30年度	114	155	274	177	136	96	952
令和元年度	143	163	260	197	139	97	999
令和2年度	157	174	258	192	154	89	1024

町長寿社会課調べ 各年度末



(4) 障害者福祉

■ 障害別障害者手帳所持件数の推移

単位：人

区 分		28年度	29年度	30年度	令和元年度	令和2年度
身体 障害者 手帳	計	712	697	701	713	701
	視覚障害者	24	26	25	28	30
	聴覚・平衡機能障害	33	34	35	35	34
	音声・言語機能障害	7	5	6	5	5
	肢体不自由	366	354	355	358	350
	内部障害	282	278	280	287	282

区 分		28年度	29年度	30年度	令和元年度	令和2年度
療育 等 手帳	計	235	258	269	292	295
	知的障害	152	159	166	175	175
	精神保健	83	99	103	117	120

福祉行政報告例報告表「第14表」各年度末

(5) 児童福祉

■ 保育所入所状況の推移

区 分		28年度	29年度	30年度	令和元年度	令和2年度
施 設 数		3	3	3	3	3
	定 員	220	220	220	220	220
入 所 児 童 数	計	197	213	219	214	211
	0歳	14	16	9	15	6
	1～2歳	64	70	77	68	65
	3歳	49	38	44	50	40
	4歳以上	70	89	89	81	100
充 足 率	89.5	96.8	99.5	97.3	96.0	

福祉行政報告例報告表「第54表」各年度末