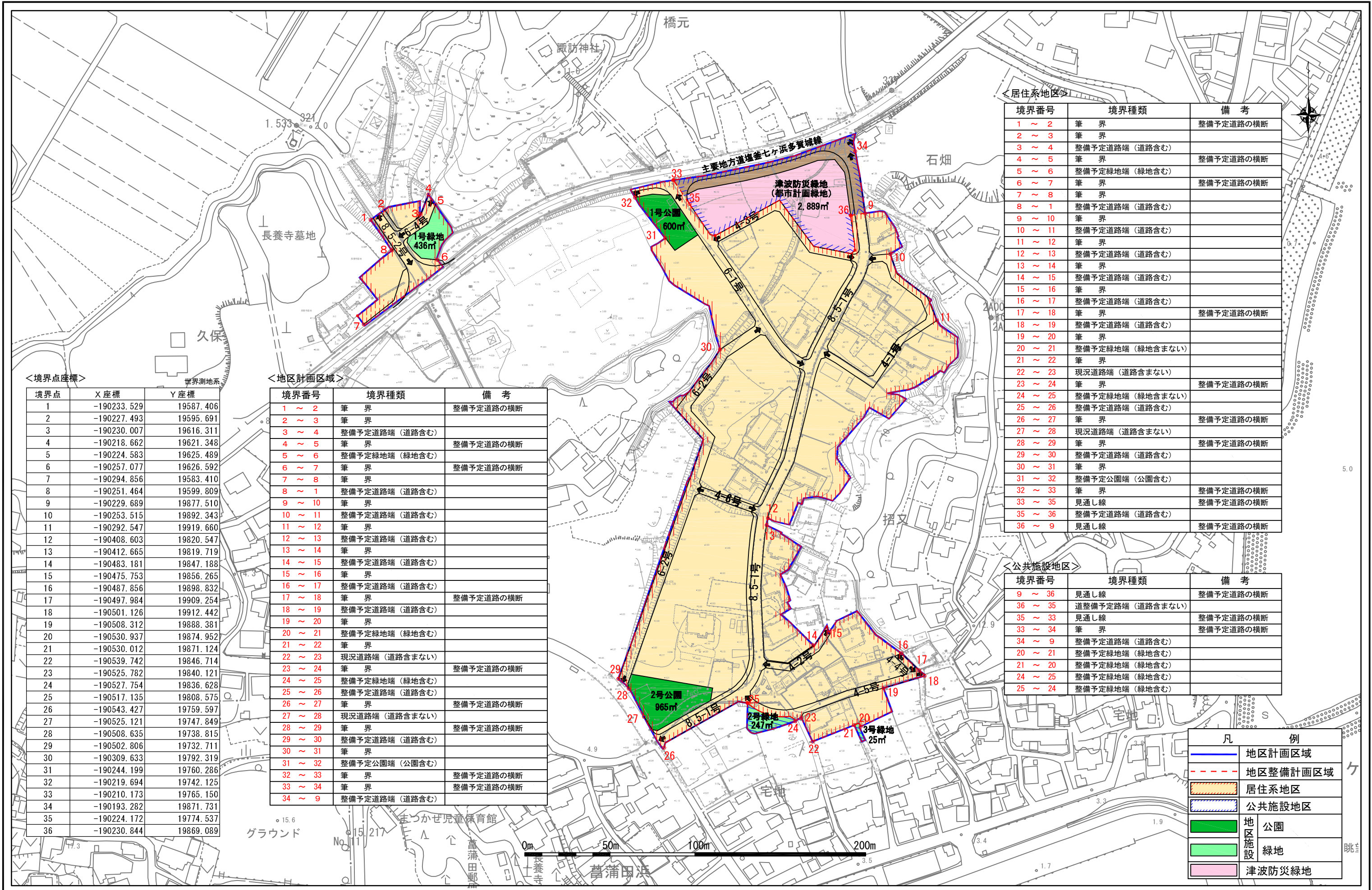






# 菖蒲田浜地区計画 計画図

S=1 : 2,000



境界点座標

境界点	X座標	Y座標
1	-190233.529	19587.406
2	-190227.493	19595.691
3	-190230.007	19616.311
4	-190218.662	19621.348
5	-190224.583	19625.489
6	-190257.077	19626.592
7	-190294.856	19583.410
8	-190251.464	19599.809
9	-190229.689	19877.510
10	-190253.515	19892.343
11	-190292.547	19919.660
12	-190408.603	19820.547
13	-190412.665	19819.719
14	-190483.181	19847.188
15	-190475.753	19856.265
16	-190487.856	19898.832
17	-190497.984	19909.254
18	-190501.126	19912.442
19	-190508.312	19888.381
20	-190530.937	19874.952
21	-190530.012	19871.124
22	-190539.742	19846.714
23	-190525.782	19840.121
24	-190527.754	19836.628
25	-190517.135	19808.575
26	-190543.427	19759.597
27	-190525.121	19747.849
28	-190508.635	19738.815
29	-190502.806	19732.711
30	-190309.633	19792.319
31	-190244.199	19760.286
32	-190219.694	19742.125
33	-190210.173	19765.150
34	-190193.282	19871.731
35	-190224.172	19774.537
36	-190230.844	19869.089

地区計画区域

境界番号	境界種類	備考
1 ~ 2	筆界	整備予定道路の横断
2 ~ 3	筆界	
3 ~ 4	整備予定道路端 (道路含む)	
4 ~ 5	筆界	整備予定道路の横断
5 ~ 6	整備予定緑地端 (緑地含む)	
6 ~ 7	筆界	整備予定道路の横断
7 ~ 8	筆界	
8 ~ 1	整備予定道路端 (道路含む)	
9 ~ 10	筆界	
10 ~ 11	整備予定道路端 (道路含む)	
11 ~ 12	筆界	
12 ~ 13	整備予定道路端 (道路含む)	
13 ~ 14	筆界	
14 ~ 15	整備予定道路端 (道路含む)	
15 ~ 16	筆界	
16 ~ 17	整備予定道路端 (道路含む)	
17 ~ 18	筆界	整備予定道路の横断
18 ~ 19	整備予定道路端 (道路含む)	
19 ~ 20	筆界	
20 ~ 21	整備予定緑地端 (緑地含む)	
21 ~ 22	筆界	
22 ~ 23	現況道路端 (道路含まない)	
23 ~ 24	筆界	整備予定道路の横断
24 ~ 25	整備予定緑地端 (緑地含む)	
25 ~ 26	整備予定道路端 (道路含む)	
26 ~ 27	筆界	整備予定道路の横断
27 ~ 28	現況道路端 (道路含まない)	
28 ~ 29	筆界	整備予定道路の横断
29 ~ 30	整備予定道路端 (道路含む)	
30 ~ 31	筆界	
31 ~ 32	整備予定公園端 (公園含む)	
32 ~ 33	筆界	整備予定道路の横断
33 ~ 34	筆界	整備予定道路の横断
34 ~ 9	整備予定道路端 (道路含む)	

居住系地区

境界番号	境界種類	備考
1 ~ 2	筆界	整備予定道路の横断
2 ~ 3	筆界	
3 ~ 4	整備予定道路端 (道路含む)	
4 ~ 5	筆界	整備予定道路の横断
5 ~ 6	整備予定緑地端 (緑地含む)	
6 ~ 7	筆界	整備予定道路の横断
7 ~ 8	筆界	
8 ~ 1	整備予定道路端 (道路含む)	
9 ~ 10	筆界	
10 ~ 11	整備予定道路端 (道路含む)	
11 ~ 12	筆界	
12 ~ 13	整備予定道路端 (道路含む)	
13 ~ 14	筆界	
14 ~ 15	整備予定道路端 (道路含む)	
15 ~ 16	筆界	
16 ~ 17	整備予定道路端 (道路含む)	
17 ~ 18	筆界	整備予定道路の横断
18 ~ 19	整備予定道路端 (道路含む)	
19 ~ 20	筆界	
20 ~ 21	整備予定緑地端 (緑地含まない)	
21 ~ 22	筆界	
22 ~ 23	現況道路端 (道路含まない)	
23 ~ 24	筆界	整備予定道路の横断
24 ~ 25	整備予定緑地端 (緑地含まない)	
25 ~ 26	整備予定道路端 (道路含む)	
26 ~ 27	筆界	整備予定道路の横断
27 ~ 28	現況道路端 (道路含まない)	
28 ~ 29	筆界	整備予定道路の横断
29 ~ 30	整備予定道路端 (道路含む)	
30 ~ 31	筆界	
31 ~ 32	整備予定公園端 (公園含む)	
32 ~ 33	筆界	整備予定道路の横断
33 ~ 35	見通し線	整備予定道路の横断
35 ~ 36	整備予定道路端 (道路含む)	
36 ~ 9	見通し線	整備予定道路の横断

公共施設地区

境界番号	境界種類	備考
9 ~ 36	見通し線	整備予定道路の横断
36 ~ 35	道整備予定路端 (道路含まない)	
35 ~ 33	見通し線	整備予定道路の横断
33 ~ 34	筆界	整備予定道路の横断
34 ~ 9	整備予定道路端 (道路含む)	
20 ~ 21	整備予定緑地端 (緑地含む)	
21 ~ 20	整備予定緑地端 (緑地含む)	
24 ~ 25	整備予定緑地端 (緑地含む)	
25 ~ 24	整備予定緑地端 (緑地含む)	

凡 例	
	地区計画区域
	地区整備計画区域
	居住系地区
	公共施設地区
	公園
	緑地
	津波防災緑地



# 花洲浜地区計画 計画図

S=1 : 2,000

## <地区計画区域>

境界番号	境界種類	備考
1 ~ 2	筆界	整備予定道路の横断
2 ~ 3	整備予定道路端 (道路含む)	
3 ~ 4	筆界	整備予定道路の横断
4 ~ 5	筆界	整備予定堤防の横断
5 ~ 6	整備予定堤防端 (堤防含む)	
6 ~ 7	筆界	整備予定堤防の横断
7 ~ 8	筆界	
8 ~ 9	筆界	整備予定堤防の横断
9 ~ 10	整備予定堤防端 (堤防含まない)	
10 ~ 11	筆界	整備予定堤防の横断
11 ~ 12	整備予定堤防端 (堤防含む)	
12 ~ 13	整備予定道路端 (道路含む)	
13 ~ 14	現況堤防端 (堤防含まない)	
14 ~ 15	筆界	
15 ~ 16	整備予定道路端 (道路含む)	
16 ~ 17	筆界	整備予定堤防の横断
17 ~ 18	整備予定堤防端 (堤防含まない)	
18 ~ 19	筆界	整備予定堤防の横断
19 ~ 20	筆界	
20 ~ 21	筆界	整備予定堤防の横断
21 ~ 22	整備予定公園端 (公園含む)	
22 ~ 23	筆界	
23 ~ 24	筆界	整備予定道路の横断
24 ~ 25	筆界	
25 ~ 26	整備予定道路端 (道路含む)	
26 ~ 27	筆界	整備予定道路の横断
27 ~ 28	現況道路端 (道路含まない)	
28 ~ 29	筆界	
29 ~ 30	現況道路端 (道路含まない)	
30 ~ 31	筆界	
31 ~ 32	現況道路端 (道路含まない)	
32 ~ 33	筆界	整備予定道路の横断
33 ~ 34	筆界	
34 ~ 35	整備予定道路端 (道路含む)	
35 ~ 36	筆界	整備予定道路の横断
36 ~ 37	整備予定公園端 (公園含む)	
37 ~ 38	整備予定道路端 (道路含む)	
38 ~ 39	整備予定水路端 (水路含む)	
39 ~ 40	筆界	整備予定水路の横断
40 ~ 41	筆界	整備予定道路の横断
41 ~ 42	整備予定道路端 (道路含む)	
42 ~ 43	整備予定道路端 (道路含む)	
43 ~ 1	筆界	

## <境界点座標>

世界測地系			世界測地系			世界測地系		
境界点	X座標	Y座標	境界点	X座標	Y座標	境界点	X座標	Y座標
1	-187988.344	21615.089	19	-188314.830	22013.844	37	-188370.464	21659.452
2	-187983.626	21613.275	20	-188350.813	22004.462	38	-188345.804	21691.624
3	-187971.727	21638.198	21	-188347.956	22001.073	39	-188191.452	21638.656
4	-187971.502	21647.735	22	-188384.910	21980.264	40	-188189.812	21638.294
5	-187991.232	21651.246	23	-188414.155	21964.491	41	-188183.238	21636.841
6	-188172.872	21753.468	24	-188410.066	21942.959	42	-188175.410	21644.470
7	-188175.307	21755.303	25	-188408.424	21919.238	43	-188151.603	21661.872
8	-188162.537	21781.984	26	-188501.412	21625.315	44	-188180.848	21651.361
9	-188159.886	21788.259	27	-188492.681	21617.818	45	-188283.235	21724.433
10	-188171.833	21873.390	28	-188455.659	21616.109	46	-188285.982	21734.313
11	-188170.715	21876.341	29	-188440.667	21621.039	47	-188296.965	21783.827
12	-188168.655	21881.782	30	-188430.568	21624.434	48	-188299.807	21798.444
13	-188164.759	21892.070	31	-188410.307	21635.748	49	-188310.437	21829.744
14	-188135.582	21926.577	32	-188404.676	21639.301	50	-188303.488	21838.084
15	-188112.323	21949.837	33	-188401.315	21634.326	51	-188246.454	21906.522
16	-188230.720	21939.584	34	-188380.545	21606.728	52	-188245.080	21924.130
17	-188236.788	21939.769	35	-188399.866	21587.231	53	-188319.896	21998.220
18	-188311.425	22010.598	36	-188396.089	21583.557	54	-188328.389	21992.737

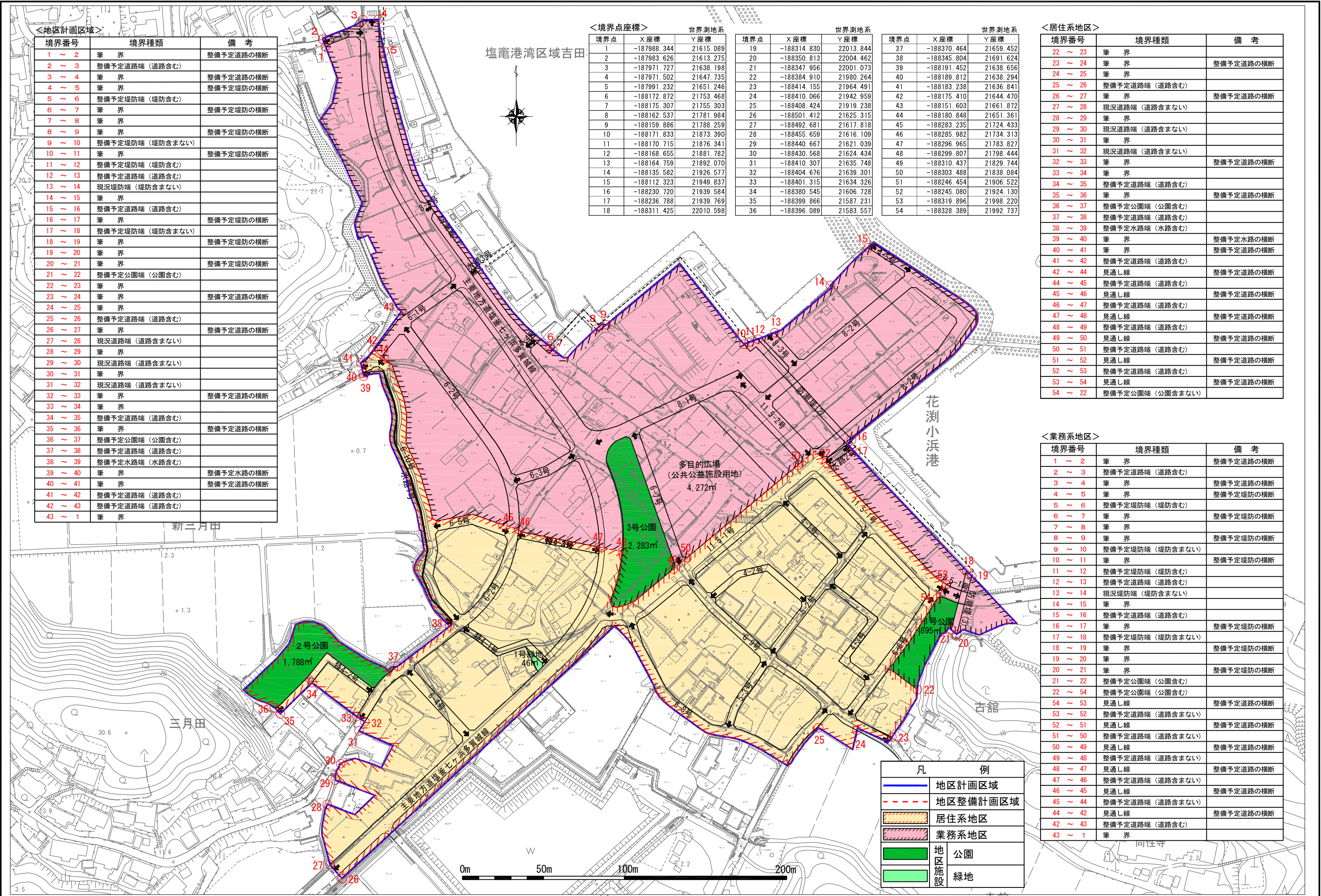
## <居住系地区>

境界番号	境界種類	備考
22 ~ 23	筆界	
23 ~ 24	筆界	整備予定道路の横断
24 ~ 25	筆界	
25 ~ 26	整備予定道路端 (道路含む)	
26 ~ 27	筆界	整備予定道路の横断
27 ~ 28	現況道路端 (道路含まない)	
28 ~ 29	筆界	
29 ~ 30	現況道路端 (道路含まない)	
30 ~ 31	筆界	
31 ~ 32	現況道路端 (道路含まない)	
32 ~ 33	筆界	整備予定道路の横断
33 ~ 34	筆界	
34 ~ 35	整備予定道路端 (道路含む)	
35 ~ 36	筆界	整備予定道路の横断
36 ~ 37	整備予定公園端 (公園含む)	
37 ~ 38	整備予定道路端 (道路含む)	
38 ~ 39	整備予定水路端 (水路含む)	
39 ~ 40	筆界	整備予定水路の横断
40 ~ 41	筆界	整備予定道路の横断
41 ~ 42	整備予定道路端 (道路含む)	
42 ~ 44	見通し線	整備予定道路の横断
44 ~ 45	整備予定道路端 (道路含む)	
45 ~ 46	見通し線	整備予定道路の横断
46 ~ 47	整備予定道路端 (道路含む)	
47 ~ 48	見通し線	整備予定道路の横断
48 ~ 49	整備予定道路端 (道路含む)	
49 ~ 50	見通し線	整備予定道路の横断
50 ~ 51	整備予定道路端 (道路含む)	
51 ~ 52	見通し線	整備予定道路の横断
52 ~ 53	整備予定道路端 (道路含む)	
53 ~ 54	見通し線	整備予定道路の横断
54 ~ 22	整備予定公園端 (公園含まない)	

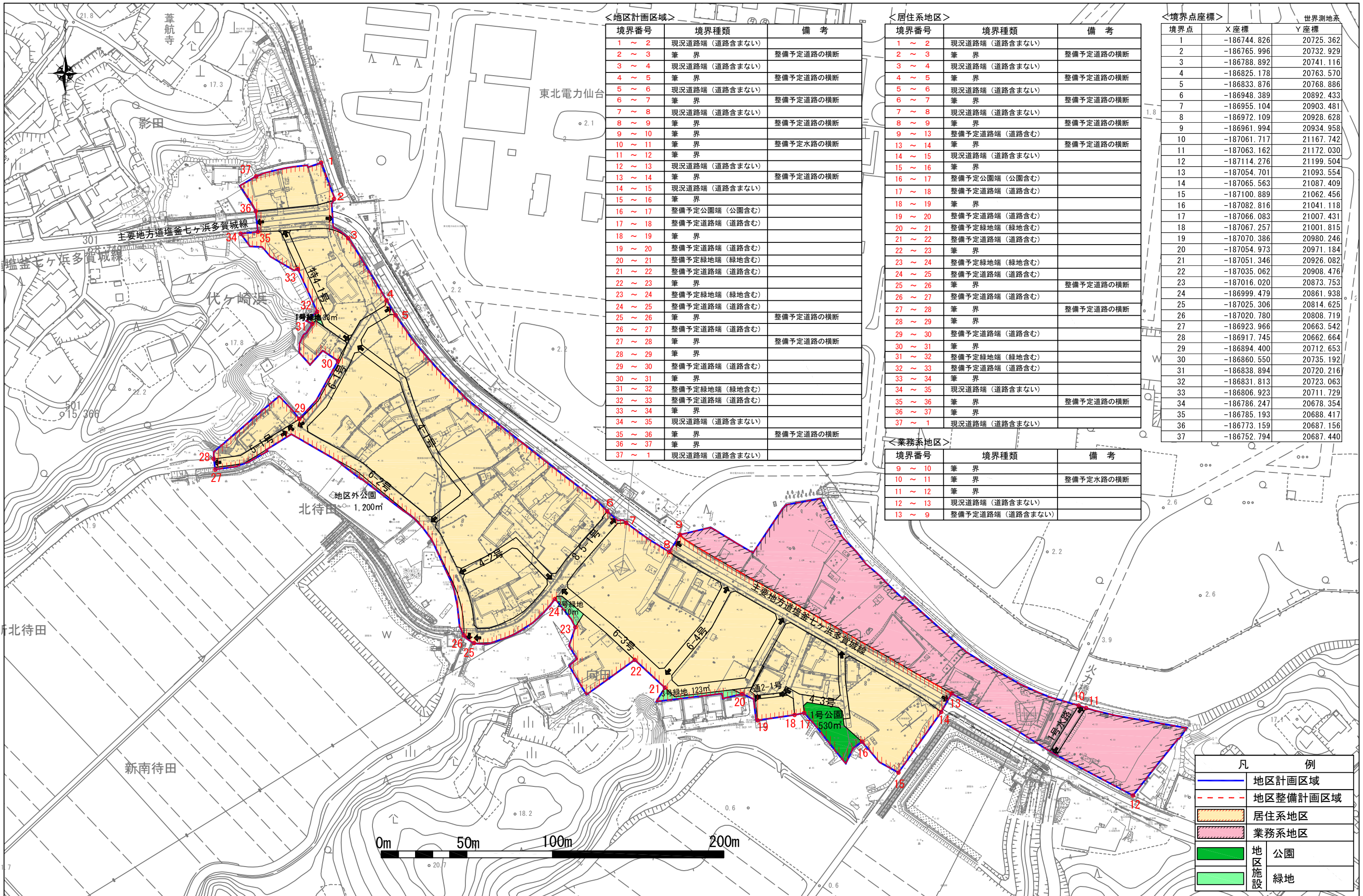
## <業務系地区>

境界番号	境界種類	備考
1 ~ 2	筆界	整備予定道路の横断
2 ~ 3	整備予定道路端 (道路含む)	
3 ~ 4	筆界	整備予定道路の横断
4 ~ 5	筆界	整備予定堤防の横断
5 ~ 6	整備予定堤防端 (堤防含む)	
6 ~ 7	筆界	整備予定堤防の横断
7 ~ 8	筆界	
8 ~ 9	筆界	整備予定堤防の横断
9 ~ 10	整備予定堤防端 (堤防含まない)	
10 ~ 11	筆界	整備予定堤防の横断
11 ~ 12	整備予定堤防端 (堤防含む)	
12 ~ 13	整備予定道路端 (道路含む)	
13 ~ 14	現況堤防端 (堤防含まない)	
14 ~ 15	筆界	
15 ~ 16	整備予定道路端 (道路含む)	
16 ~ 17	筆界	整備予定堤防の横断
17 ~ 18	整備予定堤防端 (堤防含まない)	
18 ~ 19	筆界	整備予定堤防の横断
19 ~ 20	筆界	
20 ~ 21	筆界	整備予定堤防の横断
21 ~ 22	整備予定公園端 (公園含む)	
22 ~ 54	整備予定公園端 (公園含む)	
54 ~ 53	見通し線	整備予定道路の横断
53 ~ 52	整備予定道路端 (道路含まない)	
52 ~ 51	見通し線	整備予定道路の横断
51 ~ 50	整備予定道路端 (道路含まない)	
50 ~ 49	見通し線	整備予定道路の横断
49 ~ 48	整備予定道路端 (道路含まない)	
48 ~ 47	見通し線	整備予定道路の横断
47 ~ 46	整備予定道路端 (道路含まない)	
46 ~ 45	見通し線	整備予定道路の横断
45 ~ 44	整備予定道路端 (道路含まない)	
44 ~ 42	見通し線	整備予定道路の横断
42 ~ 43	整備予定道路端 (道路含む)	
43 ~ 1	筆界	

凡 例	
	地区計画区域
	地区整備計画区域
	居住系地区
	業務系地区
	地区公園
	施設緑地







＜地区計画区域＞

境界番号	境界種類	備考
1 ~ 2	現況道路端 (道路含まない)	
2 ~ 3	筆界	整備予定道路の横断
3 ~ 4	現況道路端 (道路含まない)	
4 ~ 5	筆界	整備予定道路の横断
5 ~ 6	現況道路端 (道路含まない)	
6 ~ 7	筆界	整備予定道路の横断
7 ~ 8	現況道路端 (道路含まない)	
8 ~ 9	筆界	整備予定道路の横断
9 ~ 10	筆界	
10 ~ 11	筆界	整備予定水路の横断
11 ~ 12	筆界	
12 ~ 13	現況道路端 (道路含まない)	
13 ~ 14	筆界	整備予定道路の横断
14 ~ 15	現況道路端 (道路含まない)	
15 ~ 16	筆界	
16 ~ 17	整備予定公園端 (公園含む)	
17 ~ 18	整備予定道路端 (道路含む)	
18 ~ 19	筆界	
19 ~ 20	整備予定道路端 (道路含む)	
20 ~ 21	整備予定緑地端 (緑地含む)	
21 ~ 22	整備予定道路端 (道路含む)	
22 ~ 23	筆界	
23 ~ 24	整備予定緑地端 (緑地含む)	
24 ~ 25	整備予定道路端 (道路含む)	
25 ~ 26	筆界	整備予定道路の横断
26 ~ 27	整備予定道路端 (道路含む)	
27 ~ 28	筆界	整備予定道路の横断
28 ~ 29	筆界	
29 ~ 30	整備予定道路端 (道路含む)	
30 ~ 31	筆界	
31 ~ 32	整備予定緑地端 (緑地含む)	
32 ~ 33	整備予定道路端 (道路含む)	
33 ~ 34	筆界	
34 ~ 35	現況道路端 (道路含まない)	
35 ~ 36	筆界	整備予定道路の横断
36 ~ 37	筆界	
37 ~ 1	現況道路端 (道路含まない)	

＜居住系地区＞

境界番号	境界種類	備考
1 ~ 2	現況道路端 (道路含まない)	
2 ~ 3	筆界	整備予定道路の横断
3 ~ 4	現況道路端 (道路含まない)	
4 ~ 5	筆界	整備予定道路の横断
5 ~ 6	現況道路端 (道路含まない)	
6 ~ 7	筆界	整備予定道路の横断
7 ~ 8	現況道路端 (道路含まない)	
8 ~ 9	筆界	整備予定道路の横断
9 ~ 13	整備予定道路端 (道路含む)	
13 ~ 14	筆界	整備予定道路の横断
14 ~ 15	現況道路端 (道路含まない)	
15 ~ 16	筆界	
16 ~ 17	整備予定公園端 (公園含む)	
17 ~ 18	整備予定道路端 (道路含む)	
18 ~ 19	筆界	
19 ~ 20	整備予定道路端 (道路含む)	
20 ~ 21	整備予定緑地端 (緑地含む)	
21 ~ 22	整備予定道路端 (道路含む)	
22 ~ 23	筆界	
23 ~ 24	整備予定緑地端 (緑地含む)	
24 ~ 25	整備予定道路端 (道路含む)	
25 ~ 26	筆界	整備予定道路の横断
26 ~ 27	整備予定道路端 (道路含む)	
27 ~ 28	筆界	整備予定道路の横断
28 ~ 29	筆界	
29 ~ 30	整備予定道路端 (道路含む)	
30 ~ 31	筆界	
31 ~ 32	整備予定緑地端 (緑地含む)	
32 ~ 33	整備予定道路端 (道路含む)	
33 ~ 34	筆界	
34 ~ 35	現況道路端 (道路含まない)	
35 ~ 36	筆界	整備予定道路の横断
36 ~ 37	筆界	
37 ~ 1	現況道路端 (道路含まない)	

＜境界点座標＞

境界点	X座標	Y座標
1	-186744.826	20725.362
2	-186765.996	20732.929
3	-186788.892	20741.116
4	-186825.178	20763.570
5	-186833.876	20768.886
6	-186948.389	20892.433
7	-186955.104	20903.481
8	-186972.109	20928.628
9	-186961.994	20934.958
10	-187061.717	21167.742
11	-187063.162	21172.030
12	-187114.276	21199.504
13	-187054.701	21093.554
14	-187065.563	21087.409
15	-187100.889	21062.456
16	-187082.816	21041.118
17	-187066.083	21007.431
18	-187067.257	21001.815
19	-187070.386	20980.246
20	-187054.973	20971.184
21	-187051.346	20926.082
22	-187035.062	20908.476
23	-187016.020	20873.753
24	-186999.479	20861.938
25	-187025.306	20814.625
26	-187020.780	20808.719
27	-186923.966	20663.542
28	-186917.745	20662.664
29	-186894.400	20712.653
30	-186860.550	20735.192
31	-186838.894	20720.216
32	-186831.813	20723.063
33	-186806.923	20711.729
34	-186786.247	20678.354
35	-186785.193	20688.417
36	-186773.159	20687.156
37	-186752.794	20687.440

＜業務系地区＞

境界番号	境界種類	備考
9 ~ 10	筆界	
10 ~ 11	筆界	整備予定水路の横断
11 ~ 12	筆界	
12 ~ 13	現況道路端 (道路含まない)	
13 ~ 9	整備予定道路端 (道路含まない)	

凡 例

	地区計画区域
	地区整備計画区域
	居住系地区
	業務系地区
	地区公園
	地区施設 緑地



<地区計画区域>

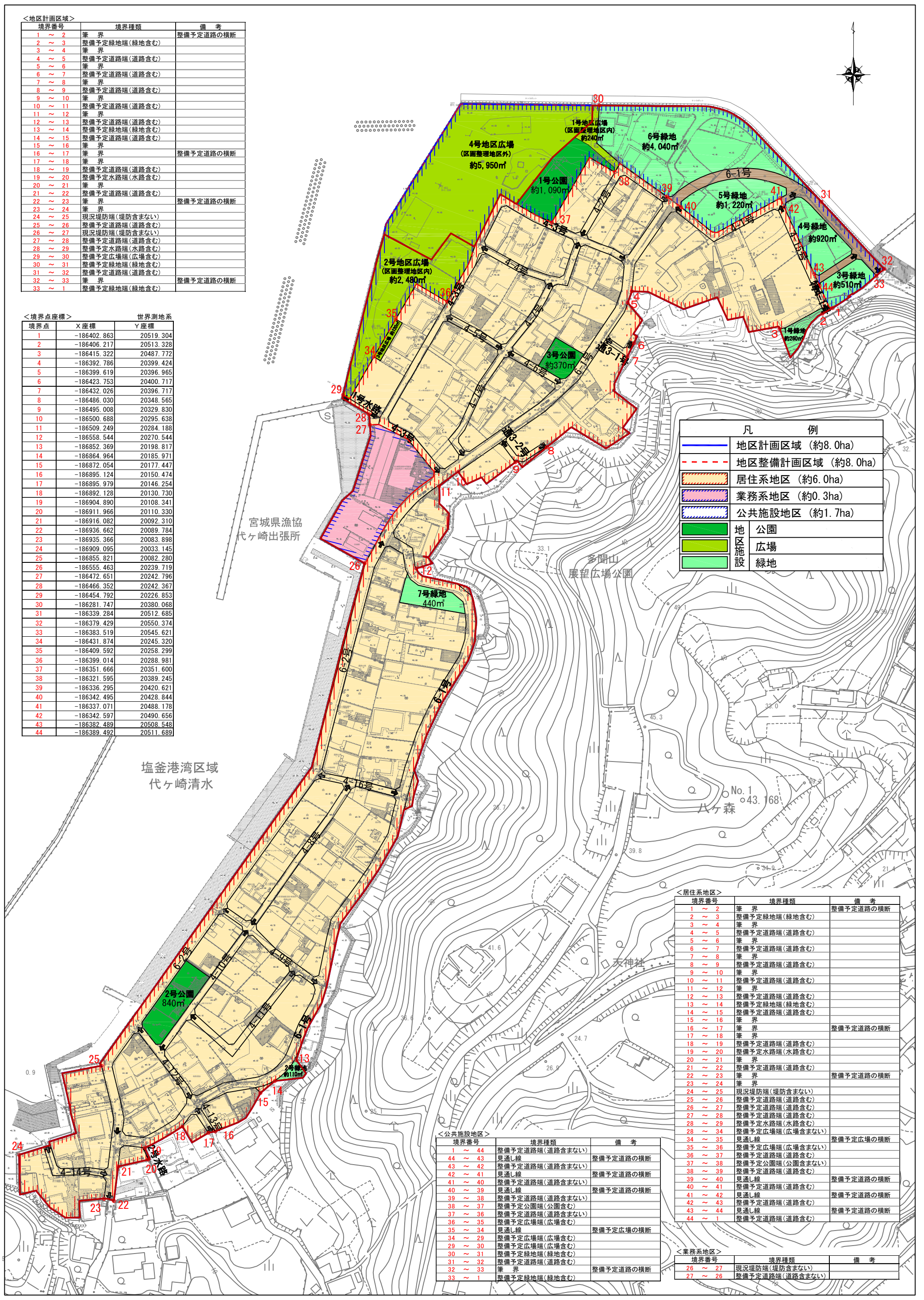
境界番号	境界種類	備考
1 ~ 2	筆界	整備予定道路の横断
2 ~ 3	整備予定緑地端(緑地含む)	
3 ~ 4	筆界	
4 ~ 5	整備予定道路端(道路含む)	
5 ~ 6	筆界	
6 ~ 7	整備予定道路端(道路含む)	
7 ~ 8	筆界	
8 ~ 9	整備予定道路端(道路含む)	
9 ~ 10	筆界	
10 ~ 11	整備予定道路端(道路含む)	
11 ~ 12	筆界	
12 ~ 13	整備予定道路端(道路含む)	
13 ~ 14	整備予定緑地端(緑地含む)	
14 ~ 15	整備予定道路端(道路含む)	
15 ~ 16	筆界	
16 ~ 17	筆界	整備予定道路の横断
17 ~ 18	筆界	
18 ~ 19	整備予定道路端(道路含む)	
19 ~ 20	整備予定水路端(水路含む)	
20 ~ 21	筆界	
21 ~ 22	整備予定道路端(道路含む)	
22 ~ 23	筆界	整備予定道路の横断
23 ~ 24	筆界	
24 ~ 25	現況堤防端(堤防含まない)	
25 ~ 26	整備予定道路端(道路含む)	
26 ~ 27	現況堤防端(堤防含まない)	
27 ~ 28	整備予定道路端(道路含む)	
28 ~ 29	整備予定水路端(水路含む)	
29 ~ 30	整備予定広場端(広場含む)	
30 ~ 31	整備予定緑地端(緑地含む)	
31 ~ 32	整備予定道路端(道路含む)	
32 ~ 33	筆界	整備予定道路の横断
33 ~ 1	整備予定緑地端(緑地含む)	

<境界点座標> 世界測地系

境界点	X座標	Y座標
1	-186402.863	20519.304
2	-186406.217	20513.328
3	-186415.322	20487.772
4	-186392.786	20399.424
5	-186399.619	20396.965
6	-186423.753	20400.717
7	-186432.026	20396.717
8	-186486.030	20348.565
9	-186495.008	20329.830
10	-186500.688	20295.638
11	-186509.249	20284.188
12	-186558.544	20270.544
13	-186852.369	20198.817
14	-186864.964	20185.971
15	-186872.054	20177.447
16	-186895.124	20150.474
17	-186895.979	20146.254
18	-186892.128	20130.730
19	-186904.890	20108.341
20	-186911.966	20110.330
21	-186916.082	20092.310
22	-186936.662	20089.784
23	-186935.366	20083.898
24	-186909.095	20033.145
25	-186855.821	20082.280
26	-186555.463	20239.719
27	-186472.651	20242.796
28	-186466.352	20242.367
29	-186454.792	20226.853
30	-186281.747	20380.068
31	-186339.284	20512.685
32	-186379.429	20550.374
33	-186383.519	20545.621
34	-186431.874	20245.320
35	-186409.592	20258.299
36	-186399.014	20288.981
37	-186351.666	20351.600
38	-186321.595	20389.245
39	-186336.295	20420.621
40	-186342.495	20428.844
41	-186337.071	20488.178
42	-186342.597	20490.656
43	-186382.489	20508.548
44	-186389.492	20511.689

凡例

	地区計画区域(約8.0ha)
	地区整備計画区域(約8.0ha)
	居住系地区(約6.0ha)
	業務系地区(約0.3ha)
	公共施設地区(約1.7ha)
	公園
	広場
	緑地



<公共施設地区>

境界番号	境界種類	備考
1 ~ 44	整備予定道路端(道路含まない)	
44 ~ 43	見通し線	整備予定道路の横断
43 ~ 42	整備予定道路端(道路含まない)	
42 ~ 41	見通し線	整備予定道路の横断
41 ~ 40	整備予定道路端(道路含まない)	
40 ~ 39	見通し線	整備予定道路の横断
39 ~ 38	整備予定道路端(道路含まない)	
38 ~ 37	整備予定公園端(公園含まない)	
37 ~ 36	整備予定広場端(広場含まない)	
36 ~ 35	整備予定広場端(広場含む)	
35 ~ 34	見通し線	整備予定広場の横断
34 ~ 29	整備予定広場端(広場含む)	
29 ~ 30	整備予定広場端(広場含む)	
30 ~ 31	整備予定緑地端(緑地含む)	
31 ~ 32	整備予定道路端(道路含む)	
32 ~ 33	筆界	整備予定道路の横断
33 ~ 1	整備予定緑地端(緑地含む)	

<居住系地区>

境界番号	境界種類	備考
1 ~ 2	筆界	整備予定道路の横断
2 ~ 3	整備予定緑地端(緑地含む)	
3 ~ 4	筆界	
4 ~ 5	整備予定道路端(道路含む)	
5 ~ 6	筆界	
6 ~ 7	整備予定道路端(道路含む)	
7 ~ 8	筆界	
8 ~ 9	整備予定道路端(道路含む)	
9 ~ 10	筆界	
10 ~ 11	整備予定道路端(道路含む)	
11 ~ 12	筆界	
12 ~ 13	整備予定道路端(道路含む)	
13 ~ 14	整備予定緑地端(緑地含む)	
14 ~ 15	整備予定道路端(道路含む)	
15 ~ 16	筆界	
16 ~ 17	筆界	整備予定道路の横断
17 ~ 18	筆界	
18 ~ 19	整備予定道路端(道路含む)	
19 ~ 20	整備予定水路端(水路含む)	
20 ~ 21	筆界	
21 ~ 22	整備予定道路端(道路含む)	
22 ~ 23	筆界	整備予定道路の横断
23 ~ 24	筆界	
24 ~ 25	現況堤防端(堤防含まない)	
25 ~ 26	整備予定道路端(道路含む)	
26 ~ 27	整備予定道路端(道路含む)	
27 ~ 28	整備予定道路端(道路含む)	
28 ~ 29	整備予定水路端(水路含む)	
28 ~ 34	整備予定広場端(広場含まない)	
34 ~ 35	見通し線	整備予定広場の横断
35 ~ 36	整備予定広場端(広場含まない)	
36 ~ 37	整備予定道路端(道路含む)	
37 ~ 38	整備予定公園端(公園含まない)	
38 ~ 39	整備予定道路端(道路含む)	
39 ~ 40	見通し線	整備予定道路の横断
40 ~ 41	整備予定道路端(道路含む)	
41 ~ 42	見通し線	整備予定道路の横断
42 ~ 43	整備予定道路端(道路含む)	
43 ~ 44	見通し線	整備予定道路の横断
44 ~ 1	整備予定道路端(道路含む)	

<業務系地区>

境界番号	境界種類	備考
26 ~ 27	現況堤防端(堤防含まない)	
27 ~ 26	整備予定道路端(道路含まない)	