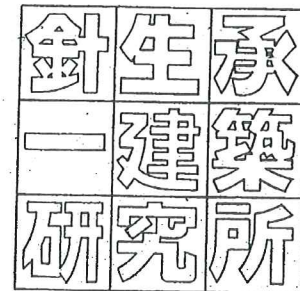
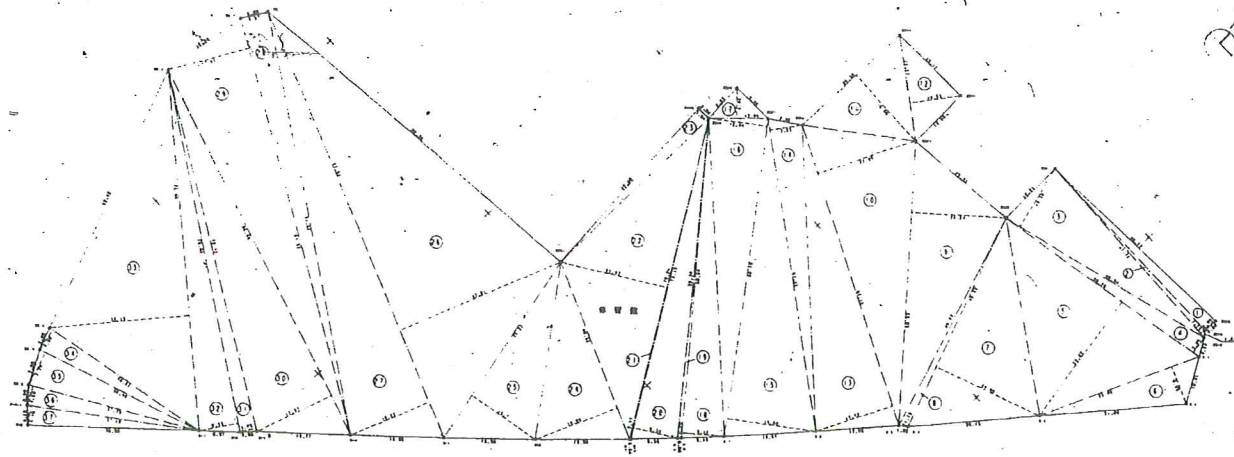


平成8年度町民体育館建築工事

建築本体工事

土木造成工事





敷地平面図 S=1:800

敷地面積求積表 (単位: M²)

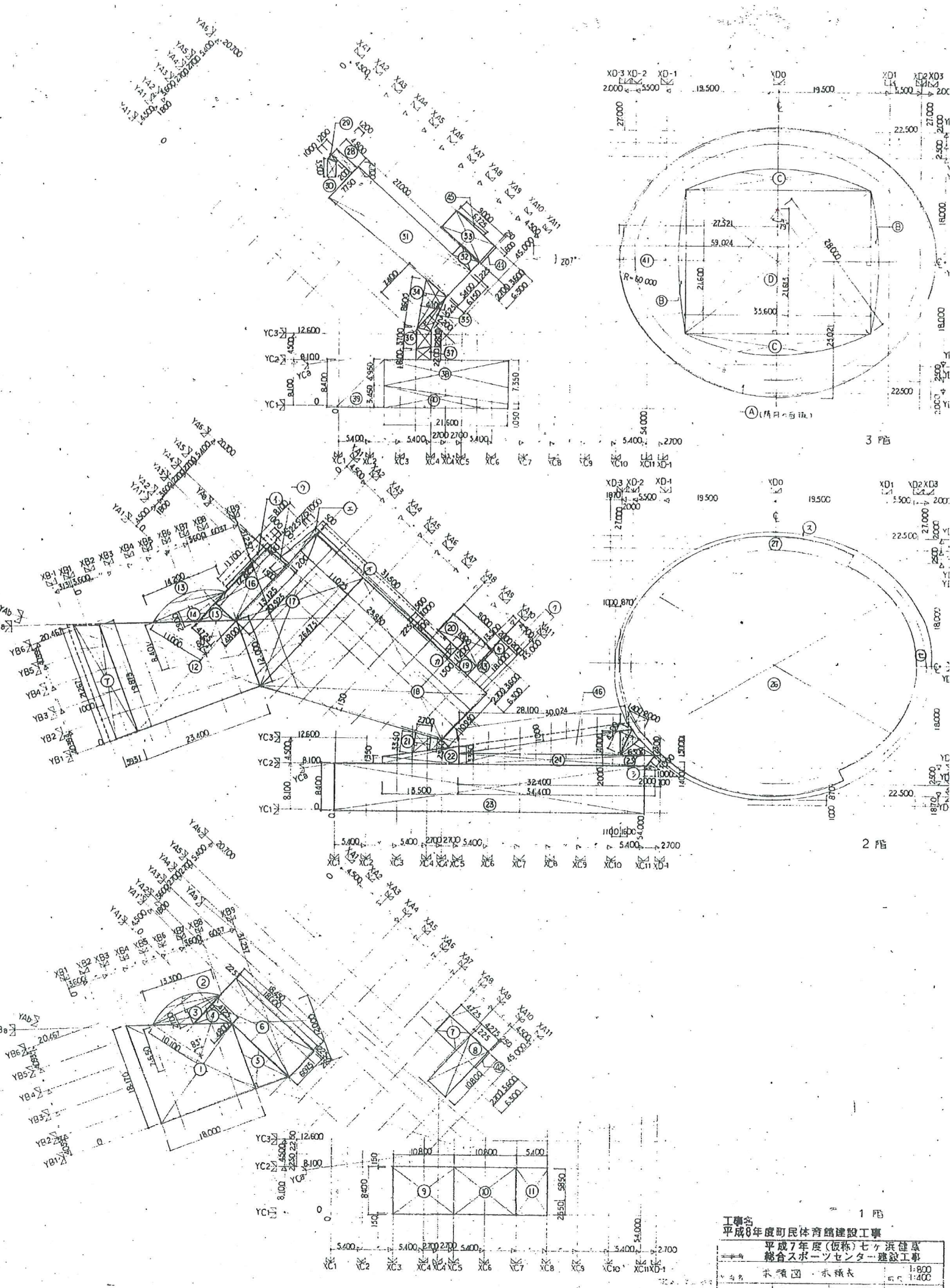
① 46.77 × 2.99 = 139.8423	⑬ 68.16 × 19.60 = 1335.9360	⑳ 91.52 × 17.62 = 1612.5824
② 47.72 × 1.14 = 54.4008	⑭ 68.16 × 12.84 = 875.1744	㉑ 86.66 × 17.37 = 1505.2842
③ 48.94 × 14.50 = 709.6300	⑮ 12.94 × 6.46 = 83.5924	㉒ 79.15 × 3.49 = 276.2335
④ 50.29 × 3.95 = 198.6455	⑯ 68.24 × 9.12 = 622.3488	㉓ 78.46 × 8.55 = 655.1410
⑤ 50.29 × 29.87 = 1502.1623	⑰ 68.34 × 0.79 = 53.9886	㉔ 76.38 × 30.15 = 2302.9470
⑥ 55.90 × 8.45 = 471.5550	⑱ 70.15 × 9.34 = 655.2010	㉕ 38.33 × 4.98 = 193.8714
⑦ 48.95 × 24.40 = 1194.3800	⑲ 70.24 × 0.35 = 23.1792	㉖ 58.40 × 7.77 = 298.3680
⑧ 49.62 × 1.79 = 88.8198	⑳ 70.24 × 22.97 = 1613.4128	㉗ 37.79 × 4.20 = 158.7180
⑨ 60.55 × 20.24 = 1225.1272	㉑ 43.69 × 3.04 = 132.8176	㉘ 37.18 × 4.18 = 155.4124
⑩ 67.18 × 22.09 = 1484.0062	㉒ 40.52 × 18.66 = 752.3712	合計 29449.8674
⑪ 28.38 × 18.86 = 535.2468	㉓ 45.22 × 16.71 = 755.6262	敷地面積 = 台 51 × 1/2 = 14724.9357
⑫ 22.67 × 10.95 = 248.2563	㉔ 97.99 × 37.81 = 3705.0019	地積 = 14724.93
⑬ 67.18 × 17.44 = 1171.6192	㉕ 97.99 × 18.22 = 1785.3778	
⑭ 67.22 × 7.23 = 486.0006	㉖ 91.62 × 5.87 = 537.6094	

床面積求積表 (単位: M²)

1階床面積	2階床面積	3階床面積
① (12,000 + 18,170) × 18,000 = 271,530	⑬ (12,000 + 19,873) × 23,400/2 = 372,921	㉑ 1,200 × 4,800 = 6,000
② (10,100) × 3,14 × 83°/360° = (73,849)	⑭ (11,000) × 3,14 × 80°/360° = (84,431)	㉒ (1,000 + 1,000) × 1,200/2 = 0,720
③ 13,300 × 7,550/2 = (50,870)	⑮ 14,200 × 8,401/2 = (59,647)	㉓ (2,700 + 3,500) × 1,200/2 = 3,720
④ 73,849 - 50,870 = 22,970	⑯ 84,431 - 59,647 = 24,784	㉔ (7,750 + 6,150) × 27,000/2 = 181,650
⑤ 13,300 × 2,700/2 = 17,935	⑰ 14,200 × 2,900/2 = 20,590	㉕ 2,700 × 4,500 = 12,150
⑥ 4,800 × 4,725/2 = 11,340	⑱ 4,725 × 4,800/2 = 11,340	㉖ 3,600 × 9,000 = 32,400
⑦ 12,000 × 6,035/2 = 36,222	⑲ (12,925 + 13,120) × 4,725/2 = 61,306	㉗ 8,600 × 4,100/2 = 17,530
⑧ 6,075 × 18,450 = 112,083	⑳ (20,925 + 26,325) × 11,025/2 = 260,456	㉘ 7,400 × 2,200/2 = 8,140
⑨ 4,725 × 3,600 = 17,010	㉑ (10,950 + 26,475) × 29,850/2 = 558,568	㉙ (2,800 + 3,700) × 2,700/2 = 8,775
⑩ 10,800 × 4,275 = 46,170	㉒ 2,700 × 4,500 = 12,150	㉚ (1,800 + 2,200) × 2,700/2 = 5,400
⑪ 10,800 × 8,400 = 90,720	㉓ 3,600 × 9,000 = 32,400	㉛ (4,950 + 7,350) × 21,600/2 = 132,840
⑫ 10,800 × 8,400 = 90,720	㉔ (2,350 + 3,350) × 2,700/2 = 7,695	㉜ 8,100 × 8,400/2 = 34,020
⑬ 5,400 × 8,400 = 45,360	㉕ (1,350 + 3,350) × 13,500/2 = 31,725	㉝ (1,050 + 3,450) × 21,600/2 = 48,800
⑭ 0,250 × 2,400 = 0,600	㉖ 54,000 × 8,400 = 453,600	① 3,140 × 27,521 × 23,021 = (1989,381) (A)
	⑱ (32,400 + 34,400) × 2,000/2 = 66,800	② (60,000) × 3,14 × 20°/360° - 21,600 × 59,024/2 = (12,521) (B)
	⑳ 6,300 × 2,500/2 = 7,875	③ (28,000) × 3,14 × 79°/360° - 35,600 × 21,613/2 = (155,508) (C)
	㉑ 5,140 × 25,000 × 20,500 = 1609,250	④ 38,514 × 21,600 = (768,360) (D)
	㉒ 3,140 (27,000 × 22,500 - 25,000 × 20,500) × 27/40 = 201,332	⑤ (A) - ① + 2(② + ③ + ④) = 884,353
	㉓ 0,250 × 2,400 = 0,600	⑥ 0,250 × 2,400 = 0,600
	㉔ (28,000 × 4,000 + 4,500 × 1,400 + 4,500 × 2,000) / 2 + 30,024 × 1 = 93,874	⑦ 6,725 × 0,600/2 = 2,018
1階床面積 = ① + ② + ... + ⑭ + ⑮ = 762.68	2階床面積 = ⑬ + ⑭ + ... + ㉑ + ㉒ = 3,826.65	3階床面積 = ㉑ + ㉒ + ... + ④ + ⑤ + ⑥ = 1,385.23
延床面積 = 1階床面積 + 2階床面積 + 3階床面積 = 5974.55		

建築面積求積表 (単位: M²)

① (19,873 + 21,267) × 3,931/2 = 80,861	㉑ 2,000 × 18,500 = 37,000
② 11,700 × 0,500 = 5,850	
③ (0,500 + 0,200) × 4,500/2 = 1,575	
④ (0,500 + 1,500) × 8,400/2 = 8,100	
⑤ 51,500 × 0,500 = 15,750	
⑥ 1,600 × 1,200 = 1,920	
⑦ 2,000 × 13,500 = 27,000	
⑧ 2,000 × 1,400/2 = 1,400	
⑨ 3,14 × (24,891 × 29,391 - 22,500 × 27,000) = 389,584	
⑩ 3,14 × (27,000 × 22,500 - 25,000 × 20,500) × 7/40 = 96,947	
建築面積 = ① + ② + ... + ⑩ = 3,826.65 + 665,267 = 4,491,921	



工事名
平成7年度(仮称)七ヶ浜地区
総合スポーツセンター建設工事

求積表

針生承一建築研究所

床面積求積表 建築面積求積表 S=1:400

特記仕様書-3

16 器具工

- ① アルミニウム製器具
② 鋼製器具
③ 鋼製重量器具
④ ステンレス製器具
⑤ 鋼製巻込シャッター
⑥ 重量シャッター
⑦ 器具用金物
⑧ 木製器具
⑨ ガラス
⑩ ガラスのはめ込み
⑪ 器具周囲のシーリング
⑫ オペレータ
⑬ 自動機
⑭ キーボックス
⑮ 撥水剤上塗り剤
⑯ ガラスブロッコ

① アルミニウム製器具
種類 A種 B種
気密性による種類 B 2
水密性による種類 35 50
表面処理
無着色陽極酸化被膜・被膜厚さの種類 B種
着色陽極酸化被膜 被膜の種類 B種(電解着色) シルバー被膜厚さの種類 B種
透明合成樹脂塗料、無着色、及着色陽極酸化被膜後 塗膜厚さ 7μ以上を行う。

Table with columns: 種類, 形状・寸法, 製造所・品名, 備考. Lists items like レバーハンドル, 押板, ドアノブ, etc.

Table with columns: 種類, 形状・寸法, 製造所, 備考. Lists items like ガラス, etc.

① ガラスのはめ込み
防火戸は【16.9.1(d)】による。
⑪ 器具周囲のシーリング
⑫ オペレータ
⑬ 自動機
⑭ キーボックス
⑮ 撥水剤上塗り剤
⑯ ガラスブロッコ

17 塗装工

- ① 一般塗料
② 多彩模様塗料塗り
③ 塗料業者
④ 床用塗料
⑤ 無石棉ケイ酸カルシウム板の吸込止め
⑥ 長期防蝕塗料塗り
⑦ コンクリート打放し面塗料(外装)
⑧ アクリル系塗料
⑨ フッ素樹脂塗料
⑩ ポリスチレン・ウレタン
⑪ オイルステイン・ポリウレタン
⑫ 多彩模様塗料
⑬ 合成樹脂系仕上塗料
⑭ コンクリート打放し面塗料(内装)

18 内装工

- ① ビニル床シート張り
② ビニル床タイル張り
③ ビニル巾木
④ ニードルパンチカーペット
⑤ ゴムタイル
⑥ 石膏ボード及びその他ボード張り
⑦
⑧ メラミン樹脂化粧板
⑨ 壁紙張り

JIS表示許可工場の製品とする。
① 一般塗料
② 多彩模様塗料塗り
③ 塗料業者
④ 床用塗料
⑤ 無石棉ケイ酸カルシウム板の吸込止め
⑥ 長期防蝕塗料塗り
⑦ コンクリート打放し面塗料(外装)
⑧ アクリル系塗料
⑨ フッ素樹脂塗料
⑩ ポリスチレン・ウレタン
⑪ オイルステイン・ポリウレタン
⑫ 多彩模様塗料
⑬ 合成樹脂系仕上塗料
⑭ コンクリート打放し面塗料(内装)

① ビニル床シート張り
厚さ(m/m) 2.8
② ビニル床タイル張り
JIS表示許可工場の製品とする。
③ ビニル巾木
④ ニードルパンチカーペット
⑤ ゴムタイル
⑥ 石膏ボード及びその他ボード張り

Table with columns: 材質, 厚さ(m/m), 製造所. Lists items like 石膏ボード, 耐水石膏ボード, etc.

Table with columns: 材質, 厚さ(m/m), 製造所. Lists items like 石膏ボード, etc.

Table with columns: 材料名, 防火性能の区別, 施工箇所. Lists items like 石膏ボード, etc.

19 扉工

- ① 扉
② キュービクル床睡工事
③ 芝張り、吹付け播種
④ 擁壁
⑤ 豆砂利洗い出し仕上
⑥ 特殊舗装
⑦ コンクリート小間仕上
⑧ 遊歩道
⑨ 側溝
⑩ 車止め

① 扉
② キュービクル床睡工事
③ 芝張り、吹付け播種
④ 擁壁
⑤ 豆砂利洗い出し仕上
⑥ 特殊舗装
⑦ コンクリート小間仕上
⑧ 遊歩道
⑨ 側溝
⑩ 車止め

20 雑工

- ① シーリング封
② スリールーフ
③ インサート
④ 敷地境界石
⑤ フェンス
⑥ 金属製製品
⑦ その他
⑧ コートライン
⑨ 家具工事
⑩ サイン工事
⑪ 厨房機器工事
⑫ エレベーター工事
⑬ プール工事
⑭ サウナ工事
⑮ 早バトン工事

① シーリング封
② スリールーフ
③ インサート
④ 敷地境界石
⑤ フェンス
⑥ 金属製製品
⑦ その他
⑧ コートライン
⑨ 家具工事
⑩ サイン工事
⑪ 厨房機器工事
⑫ エレベーター工事
⑬ プール工事
⑭ サウナ工事
⑮ 早バトン工事

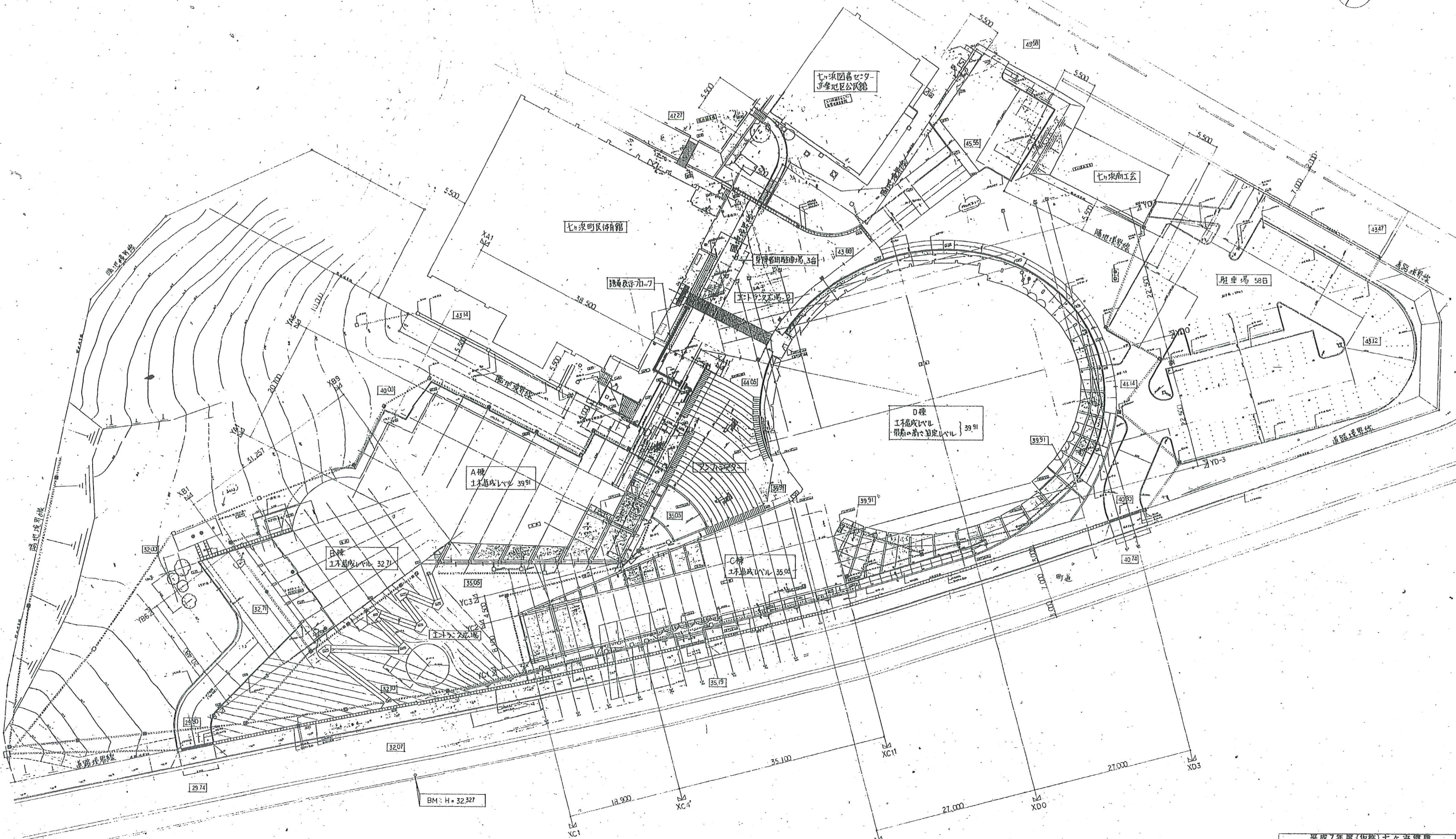
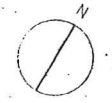
Table with columns: 種類, 材質・仕上, 形状・寸法, 製造所・品名. Lists various materials and products.

Table with columns: 種類, 材質・仕上, 形状・寸法, 製造所・品名. Lists various materials and products.

内部仕上表														
階	室名	床			H			壁			天井			備考
		下地	床		下地	中木	H	下地	壁	H	下地	天井	H	
2A	前室-1	C+M	Pシート		S	PB+P中木	180	S	PB125+EP (不燃)		S	PB195+EP (準不燃)	2,500	整理棚-5
○	リネン室	〃	〃		C	PB+P中木	100	C	〃		〃	〃	〃	リネン棚-1, リネン棚-2
○	湯沸室-1	〃	Pシート		S	PB+P中木	100	〃	〃		〃	〃	〃	キッチンセット-1
○	前室-2	〃	タイルカーペット		C	木製中木+OSW	180	C	PB125+EP (不燃)		〃	〃	〃	
○	多目的便所-1	〃	Pシート		—	PB+P中木	—	〃	PB125+合成樹脂系仕上塗料 (不燃)		〃	〃	〃	ラインブ-1, 補助排湯-1.2, ハビシート
○	多目的便所-2	〃	Pシート		—	PB+P中木	—	〃	PB125+合成樹脂系仕上塗料 (不燃)		〃	〃	〃	ラインブ-1, 補助排湯-1.2, ハビシート
○	男子便所-1	〃	セ.器置 100角タイル	一部Pシート+目地挿	—	—	—	〃	陶器置 100角タイル		〃	〃	〃	ラインブ-2, 洗面台-9-1, 便所マス
○	女子便所-1	〃	セ.器置 100角タイル	一部Pシート+目地挿	—	—	—	〃	陶器置 100角タイル		〃	〃	〃	洗面台-9-1, 便所マス
○	前室-3	〃	タイルカーペット		C	木製中木+OSW	180	〃	PB125+EP (不燃)		〃	PB195+EP	〃	
	押入れ置場	〃	Pシート		〃	P中木	100	〃	PB125+EP		〃	PB195+EP	2,500	ラインブ-3
○	バーラウンジ	C	スチロフォーム25+押入コンクリート80+M+タイルカーペット 1/2スリット		C	〃	〃	C	PB125+EP, 一部樹脂構造 (不燃)	柱型 梁型木付	—	コンクリート打放し仕上+遮水剤	吹枝	空調カー
	前室-4	C+M	タイルカーペット		C	〃	〃	C	PB125+EP		S	PB195+EP	2,500	ベンチ
○	女子ロッカー室 脱衣-3.4	〃	藤むしろ		〃	〃	〃	〃	PB125+合成樹脂系仕上塗料 (不燃)		〃	PB195+合成樹脂系仕上塗料 (準不燃)	2,700	ロッカー-1.2
○	女子洗面コーナー	〃	藤むしろ		〃	〃	〃	〃	〃		〃	〃	〃	洗面カウンター
○	女子脱衣室	C+M	藤むしろ		C	木製中木+OSW	180	C	PB125+合成樹脂系仕上塗料 (不燃)		〃	PB195+合成樹脂系仕上塗料 (準不燃)	2,700	脱衣棚, 洗面カウンター
○	女子浴室	C	室内アスファルト防水+スチロフォーム25+押入コンクリート80+M+セ.器置150角タイル	Z2-90	—	—	—	C+M	陶器置 150角タイル		〃	AB(F) 50+合成樹脂系仕上塗料 (不燃)	2,700	木製浴槽縁, 吐水口, カウン台, 排水溝-1, 浴槽排湯
○	便所-2	〃	Pシート	Z2-90	—	P中木	—	C+M	PB125+合成樹脂系仕上塗料 (不燃)		〃	PB195+合成樹脂系仕上塗料 (準不燃)	2,185	
	前室-6	C	藤むしろ, 豆砂利埋出し仕上	Z2-90	—	木製中木+OSW	—	C+M	PB125+合成樹脂系仕上塗料, 丸モヤイタイル貼		〃	PB195+合成樹脂系仕上塗料	2,160	
	前室-5, 廊下-4	C+M	タイルカーペット		C	木製中木+OSW	180	C	PB125+EP		〃	PB195+EP	2,500	ベンチ
○	男子ロッカー室 脱衣-1.2	〃	藤むしろ		〃	〃	〃	〃	PB125+合成樹脂系仕上塗料 (不燃)		〃	PB195+合成樹脂系仕上塗料 (準不燃)	2,700	ロッカー-1.2
○	男子洗面コーナー	〃	藤むしろ		〃	〃	〃	〃	〃		〃	〃	〃	洗面カウンター
○	男子脱衣室	〃	藤むしろ		C	木製中木+OSW	180	C	PB125+合成樹脂系仕上塗料 (不燃)		〃	PB195+合成樹脂系仕上塗料 (準不燃)	2,700	脱衣棚, 洗面カウンター
○	男子浴室	〃	セ.器置 100角タイル		—	—	—	C+M	陶器置 150角タイル		〃	AB(F) 50+合成樹脂系仕上塗料 (不燃)	2,700	木製浴槽縁, 吐水口, カウン台, 排水溝-1, 浴槽排湯
○	便所-3	〃	Pシート		—	P中木	—	C+M	PB125+合成樹脂系仕上塗料 (不燃)		〃	PB195+合成樹脂系仕上塗料 (準不燃)	2,185	
	前室-7, 廊下-5	〃	藤むしろ, 豆砂利埋出し仕上		—	木製中木+OSW	—	C+M	PB125+合成樹脂系仕上塗料		〃	PB195+合成樹脂系仕上塗料	2,160	
	清掃員控室	〃	タイルカーペット		C	PB+P中木	100	C	PB125+EP		S	PB195+EP	2,500	キッチンセット-2x2
	シャワーブース	C+M	陶器置タイル 100角		〃	—	—	〃	丸モヤイタイル貼		〃	耐水PB195+合成樹脂系仕上塗料	2,250	
2B	倉庫-2	C	床用塗料	Z2-90	C	—	—	C	コンクリート打ちのまゝ	柱型木付	C	コンクリート打ちのまゝ	梁型木付	真天井
	バーデーン	C+M	室内アスファルト防水+スチロフォーム25+押入コンクリート80+M+豆砂利埋出し仕上	Z2-90	—	—	—	C+M	コンクリート打放し仕上 膠モヤイタイル貼 丸モヤイタイル貼	柱型木付打放し H=1,350mm 仕上+床塗料	S	木製浴槽	スチロフォーム25+押入コンクリート80+M+セ.器置 仕上+床塗料	段天井
	かぶり湯	C+M	室内アスファルト防水+スチロフォーム25+押入コンクリート80+M+豆砂利埋出し仕上	Z2-180	—	—	—	〃	丸モヤイタイル貼		—	—	—	木製のこ
	全身浴	C	室内アスファルト防水+スチロフォーム25+押入コンクリート80+M+丸モヤイタイル貼 排水: 樹脂製	Z2-740	—	—	—	〃	丸モヤイタイル貼 一部黒軸丸モヤイタイル		—	—	—	手摺B-1
	歩行浴	C+M	室内アスファルト防水+スチロフォーム25+押入コンクリート80+M+丸モヤイタイル貼 排水: 樹脂製	Z2-630	—	—	—	〃	丸モヤイタイル貼 一部黒軸丸モヤイタイル		—	—	—	手摺B-4
	スチームフロム	〃	室内アスファルト防水+スチロフォーム25+押入コンクリート80+M+丸モヤイタイル貼	Z2-90	—	(サウナ工事による)	—	C+M	丸モヤイタイル貼		S	丸モヤイタイル貼	—	
	フィンランドサウナ	〃	室内アスファルト防水+スチロフォーム25+押入コンクリート80+M+スリット	Z2-90	—	(サウナ工事による)	—	—	—		—	—	—	
	冷水浴	〃	室内アスファルト防水+スチロフォーム25+押入コンクリート80+M+丸モヤイタイル貼 排水: 樹脂製	Z2-810	—	—	—	C+M	丸モヤイタイル貼 一部黒軸丸モヤイタイル		—	—	—	手摺B-1
	打たせ湯	〃	〃	Z2-180	—	—	—	〃	〃		—	—	—	石製椅子, 打たせ湯バス取付金物, 木製ベンチ
	レフレッシュプール	〃	〃	Z2-1,150	—	—	—	〃	〃		—	—	—	手摺B-6, ラダー手摺, 排水金物
	子供プール	〃	〃	Z2-650	—	—	—	〃	〃		—	—	—	ラダー手摺
	療湯	C+M	室内アスファルト防水+スチロフォーム25+押入コンクリート80+M+丸モヤイタイル貼 排水: 樹脂製	Z2-490	—	—	—	C+M	丸モヤイタイル貼 一部黒軸丸モヤイタイル		—	—	—	手摺B-5

内部仕上表

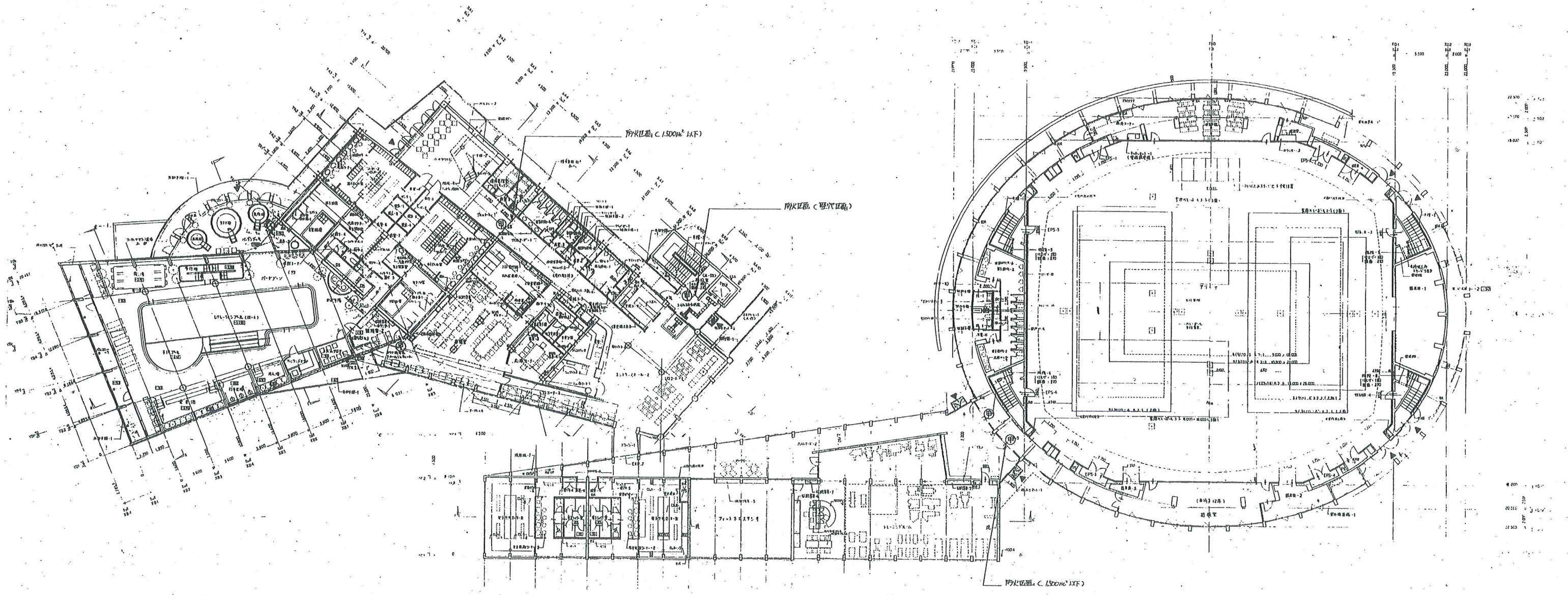
階	室名	下地	床	巾木	H	下地	壁	天井	H	備考	
2B	パーキング	C	M+テラウツト(根柢下地)	Z2-90	—	—	—	C	コンクリート打放し仕上+珪藻土塗料	2.860	
	タウソ湯	〃	丸モザイクタイル	Z2-870	—	—	丸モザイクタイル貼 浴槽縁:木製	—	—	2.860	手摺 B-7
	圧注浴	〃	〃	Z2-910	—	—	〃	〃	—	2.860	手摺 B-8
	気浴	C	丸モザイクタイル	Z2-910	—	—	丸モザイクタイル貼 浴槽縁:木製	—	—	2.860	手摺 B-7
2C	ブリッジ-1	C+M	タイルカーペット	—	—	—	—	S	PB19.5+EP	2.860	階段-2,3
	アロムナード-2	C+M	—	C	木製巾木+OSW	180	PB12.5+EP	〃	〃	2.860	柱型表わ
	前室-8	C+M	—	S	〃	〃	PB12.5+多彩模様壁	〃	PB19.5+EP	2.700	収納家具-8
	女子中央ロッカー室	〃	—	C	〃	〃	PB12.5+合成樹脂系仕上塗料	〃	PB19.5+合成樹脂系仕上塗料	〃	ロッカー-3.4 A=4
	女子洗面コーナー-2	〃	タイルカーペット	C	木製巾木+OSW	180	PB12.5+合成樹脂系仕上塗料	〃	PB19.5+合成樹脂系仕上塗料	〃	洗面カウンター-6
○	女子シャワー室	〃	室内アスファルト防水+押入コンクリート+珪藻土塗料100角	—	—	—	PB12.5+陶器質100角タイル	〃	AB(C)160+合成樹脂系仕上塗料	〃	シャワーブース
○	便所-4	〃	Pシート	S	P巾木	100	PB12.5+合成樹脂系仕上塗料	〃	PB19.5+EP	〃	
	前室-9	〃	タイルカーペット	S	木製巾木+OSW	180	PB12.5+多彩模様壁	〃	PB19.5+EP	〃	収納家具-8
	男子中央ロッカー室	〃	—	C	〃	〃	PB12.5+合成樹脂系仕上塗料	〃	PB19.5+合成樹脂系仕上塗料	〃	ロッカー-3.4 壁点検口 標示板
	男子洗面コーナー-2	〃	—	C	木製巾木+OSW	180	PB12.5+合成樹脂系仕上塗料	〃	PB19.5+合成樹脂系仕上塗料	〃	洗面カウンター-7
○	男子シャワー室	〃	室内アスファルト防水+押入コンクリート+珪藻土塗料100角	—	—	—	PB12.5+陶器質100角タイル	〃	AB(C)160+合成樹脂系仕上塗料	〃	シャワーブース
○	便所-5	〃	Pシート	S	P巾木	100	PB12.5+合成樹脂系仕上塗料	〃	PB19.5+EP	2.700	
	フィットネススタジオ	C+M	キーフロアマット + 3mm用700-リノグ	C	木製巾木+OSW	180	鏡貼付(H=2,160)+珪藻土+珪藻土+OSW	S	珪藻土+珪藻土+OSW	2.860	収納家具-5 鏡
	トレーニングルーム	C+M	ゴムタイル	〃	〃	〃	鏡貼付(H=2,160) PB12.5+多彩模様壁	C	珪藻土+珪藻土+OSW	2.860	収納家具-7 鏡
	受付-2	C+M	ゴムタイル	〃	木製巾木+OSW	180	PB12.5+珪藻土+珪藻土+OSW	S	珪藻土+珪藻土+OSW	2.860	収納家具-6 受付カウンター-2 体付壁紙:9-1 体付壁紙:700x2
○	SK	C+M	Pシート	C	P巾木	—	PB12.5+EP	S	PB19.5+EP	2.700	
2D	アリーナ	C+S+1	アリーナ用700-リノグ	Z2-500	—	珪藻土+珪藻土+OSW	—	C	珪藻土+珪藻土+OSW	—	
	木部陸湯湯コーナー	C+M	タイルカーペット	C	P巾木	100	PB12.5+EP	〃	PB19.5+EP	2.367	モーター-1
○	放送室	〃	〃	〃	〃	〃	PB12.5+EP	〃	PB19.5+EP	〃	カウンター-3
	遊戯室	C+M	タイルカーペット	C	P巾木	100	PB12.5+EP	S	PB19.5+EP	2.367	
○	器具庫-1	C	Pシート	C	P巾木	100	コンクリート打ちのまま 一部PB12.5(不燃)	C	コンクリート打ちのまま	—	直天井
	器具庫-2	〃	Pシート	C	P巾木	100	コンクリート打ちのまま 一部PB12.5	〃	〃	〃	
	器具庫-3,4,5	〃	Pタイル	—	—	—	コンクリート打ちのまま	〃	〃	〃	整理棚
	収納庫-3,4	〃	Pタイル	—	—	—	〃	〃	〃	〃	
	EPS-1~6	C	Pタイル	—	—	—	コンクリート打ちのまま	C	コンクリート打ちのまま	—	直天井
	廊下-3	C+M	Pシート ポ-9:珪藻土+OSW	C	P巾木	100	PB12.5+EP	S	PB19.5+EP	29.09	柱型表わ
	前室-10	〃	Pシート ポ-9:珪藻土+OSW	C	P巾木	100	PB12.5+EP	〃	PB19.5+EP	2.500	
○	男子便所-2	〃	珪藻質 100角タイル	—	—	—	陶器質100角タイル	C+M	PB19.5+EP	〃	ライン7-13, 洗面カウンター-7, 便所ブース
○	多目的便所-3	〃	Pシート	—	P巾木	—	PB12.5+合成樹脂系仕上塗料	C+M	PB19.5+EP	〃	補助手摺-1,2
	前室-11	〃	Pシート ポ-9:珪藻土+OSW	C	P巾木	100	PB12.5+EP	C	PB19.5+EP	〃	
○	女子便所-2	〃	珪藻質 100角タイル	—	—	—	陶器質100角タイル	C+M	PB19.5+EP	〃	ライン7-13, 洗面カウンター-7, 便所ブース
○	多目的便所-4	〃	Pシート	—	P巾木	—	PB12.5+合成樹脂系仕上塗料	C+M	PB19.5+EP	2.500	補助手摺-1,2
	階段-5~8	〃	床用塗料	—	—	—	コンクリート打放し仕上+珪藻土塗料	—	コンクリート打放し仕上+珪藻土塗料	—	直天井
	SK	C+M	Pシート	—	P巾木	—	PB12.5+EP	C+M	PB19.5+EP	2.500	手摺-3, />ソリ, 金物



配置図 S=1:300
 ※ Z1 = Z0 + 90 • TP : 35.14 • BM + 2.813

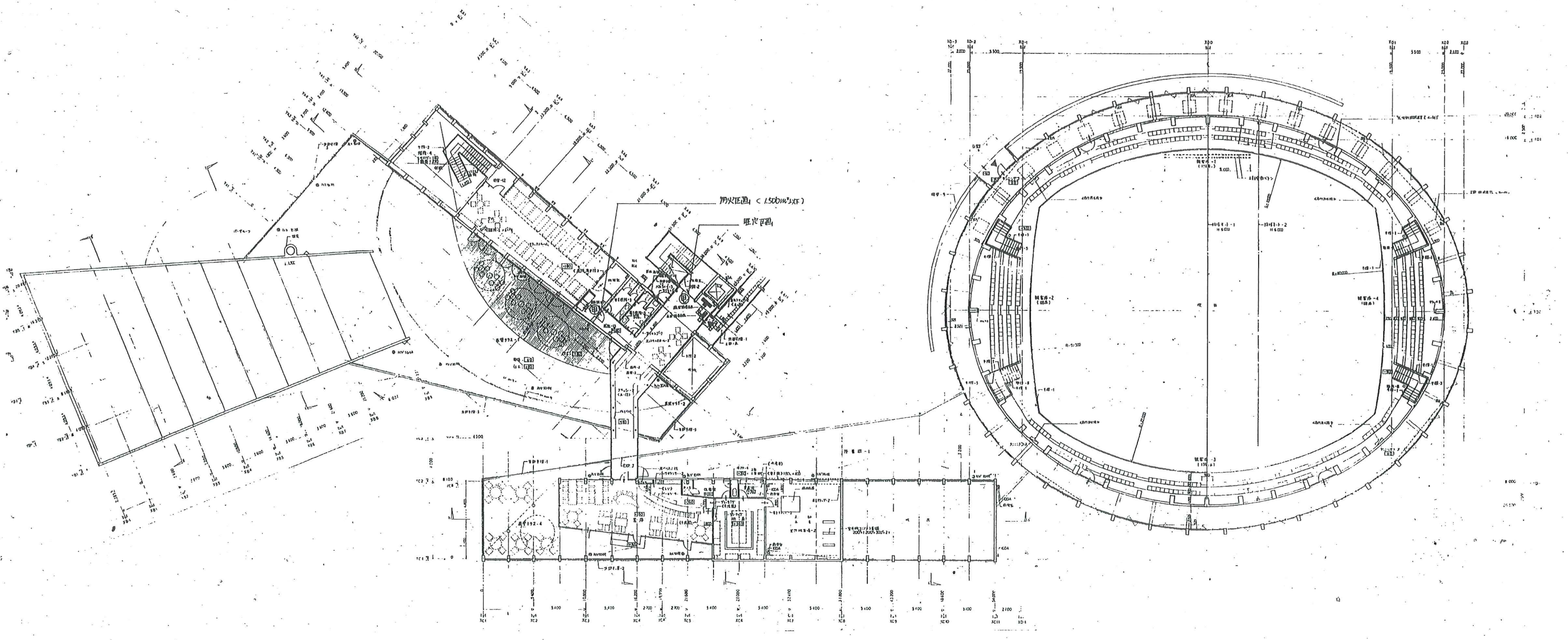
平成7年度(仮称)七ヶ浜健康 総合スポーツセンター建設工事	
図名	配置図
縮尺	1:300
設計	針生 承一
校閲	針生 承一
図番	A/9
設計者	針生承一建築研究所

針生承一



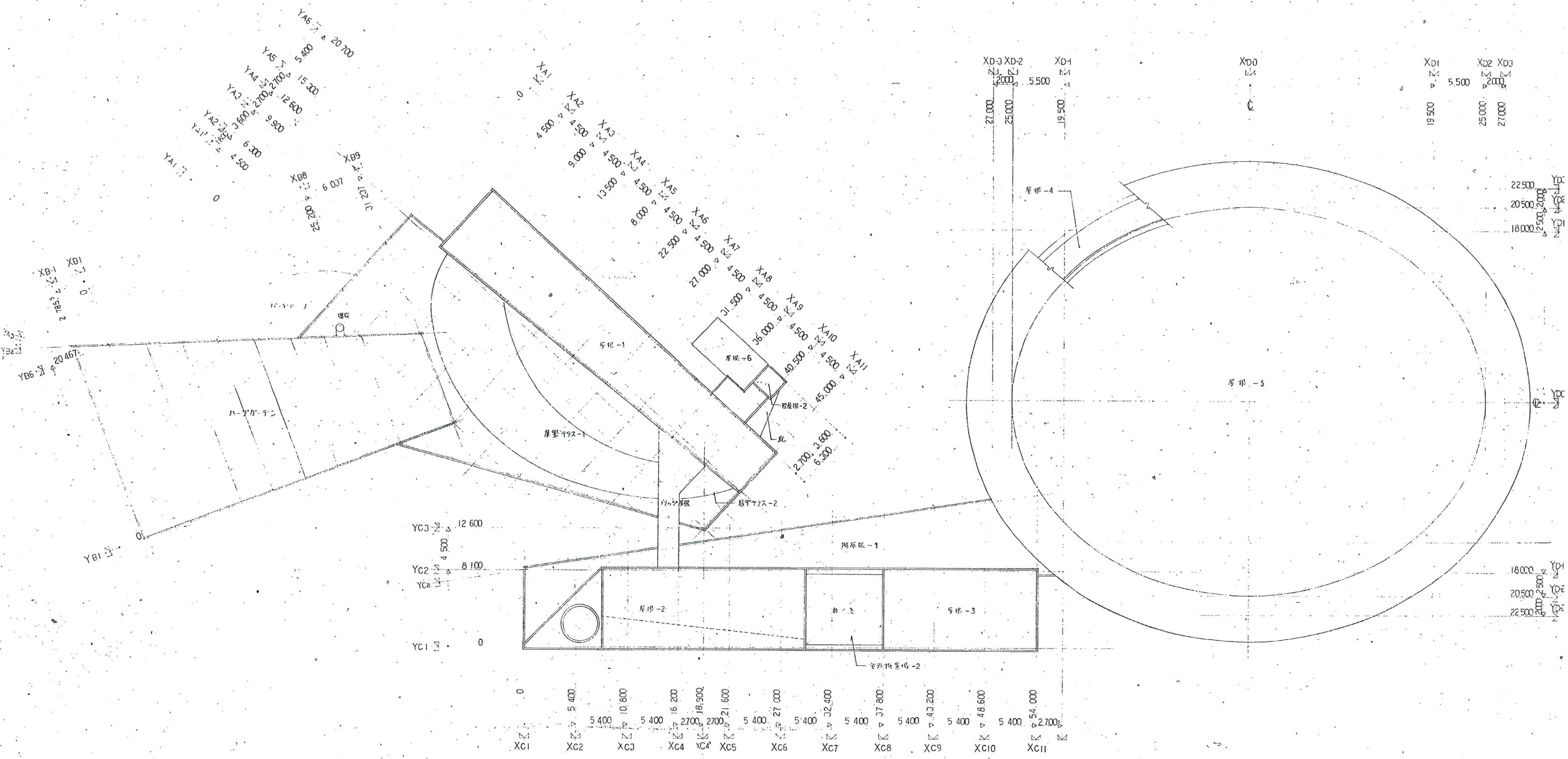
工事名 平成8年度町民体育館建設工事			
図面名 全体平面図-2			縮尺 1:200
日付	製図	校閲	A
設計者 針生承一建築研究所			12

一級建築士 第67887号
針生承一



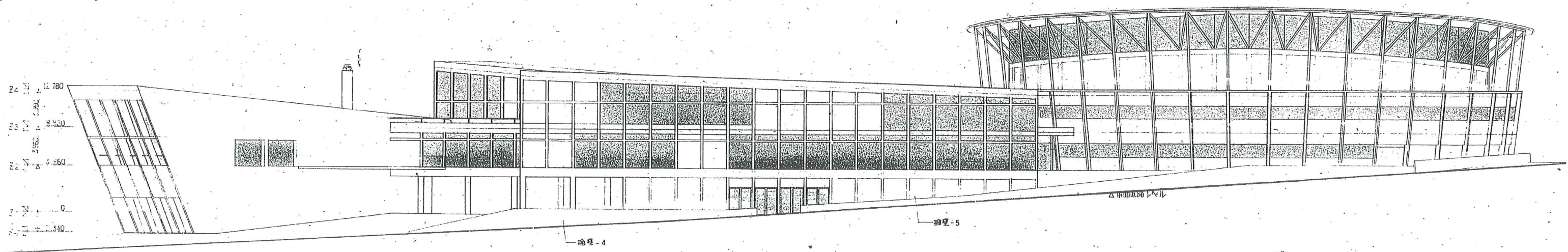
工名 平成8年度町民体育館建設工事			
図名 全体平面図-3			縮尺 1:200
日付	数量	枚数	A/13
設計者 針生承一			設計所 針生承一建築研究所

一級建築士 第67287号
針生承一



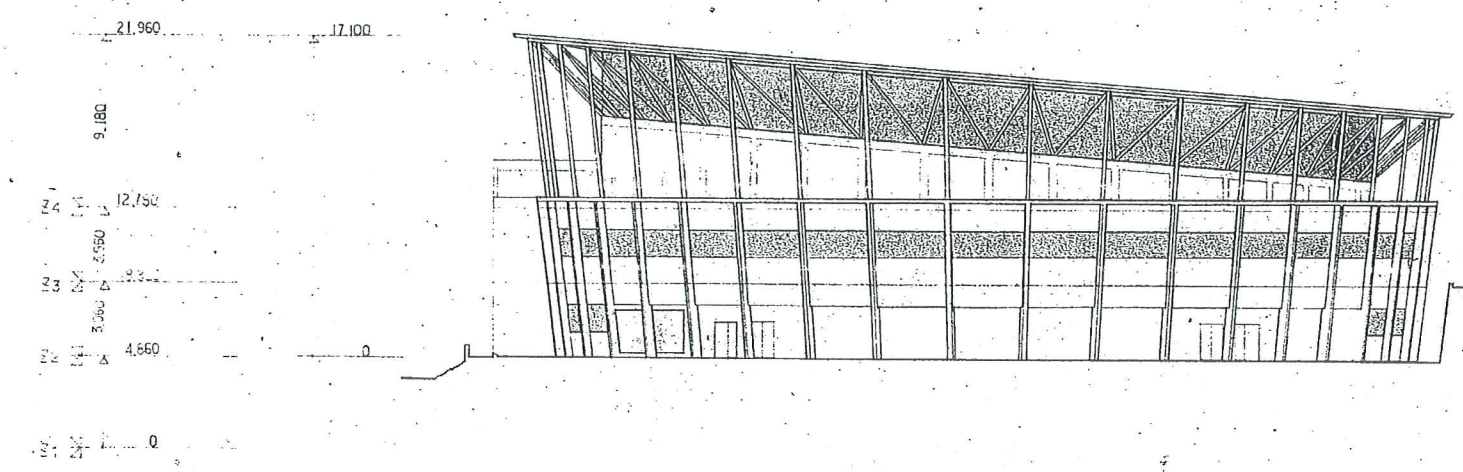
屋根伏図 S = 1:200

工務名			
平成3年度町民体育館建設工事			
平成7年度(仮称)七ヶ浜健康			
総合スポーツセンター建設工事			
図面名	全作屋根伏図	縮尺	S=1:200
日付		製図	
創生承一建築研究所			A/14



XC1 XC2 XC3 XCA XC4 XC5 YC6 XC7 XC8 XC9 XC10 XC11 XD-1 YD0 YD1 YD2 YD3

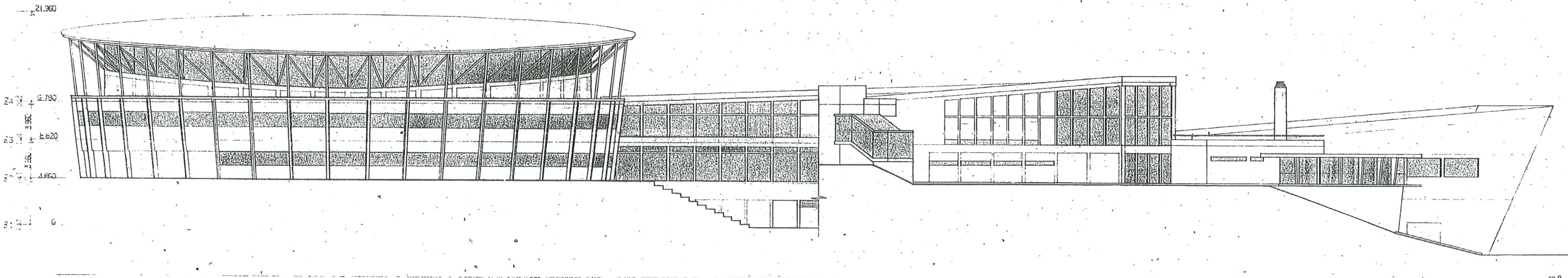
南側立面図 S-1:200



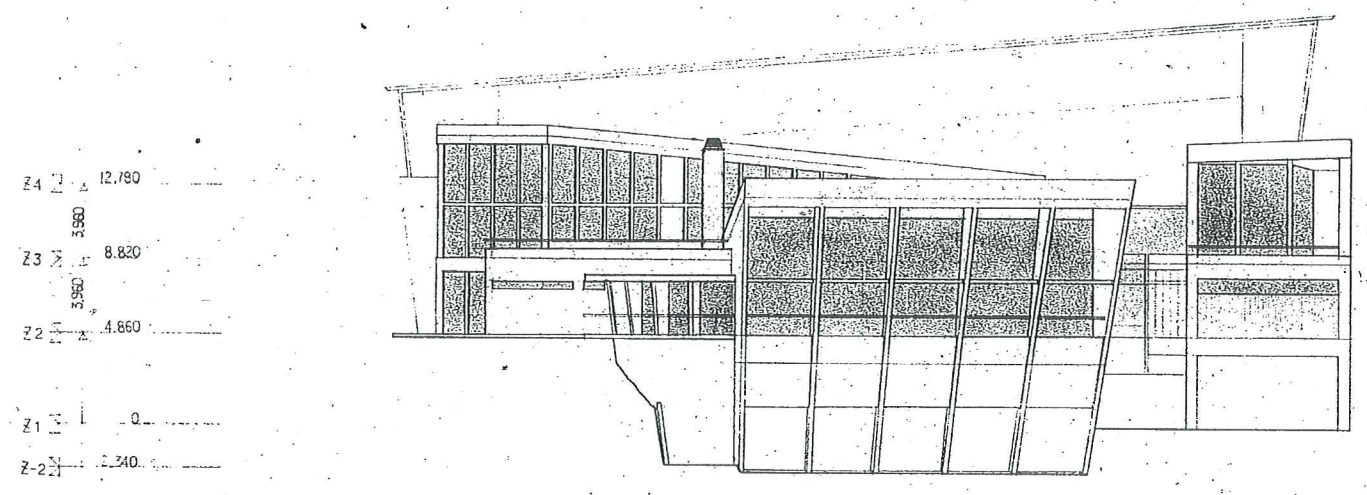
YD-3 YD-2 YD-1 YD0 YD1 YD2 YD3

東側立面図 S-1:200

工事名		平成8年度町民体育館建設工事	
年度		平成7年度(仮称)七ヶ浜健康	
事業名		総合スポーツセンター建設工事	
図面名	立面図-1	縮尺	1:200
日付	特設	枚数	1/15
設計者		針生承一建築研究所	
校印		氏名	



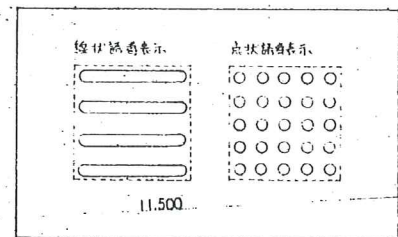
北側立面図 S=1:200



西側立面図 S=1:200

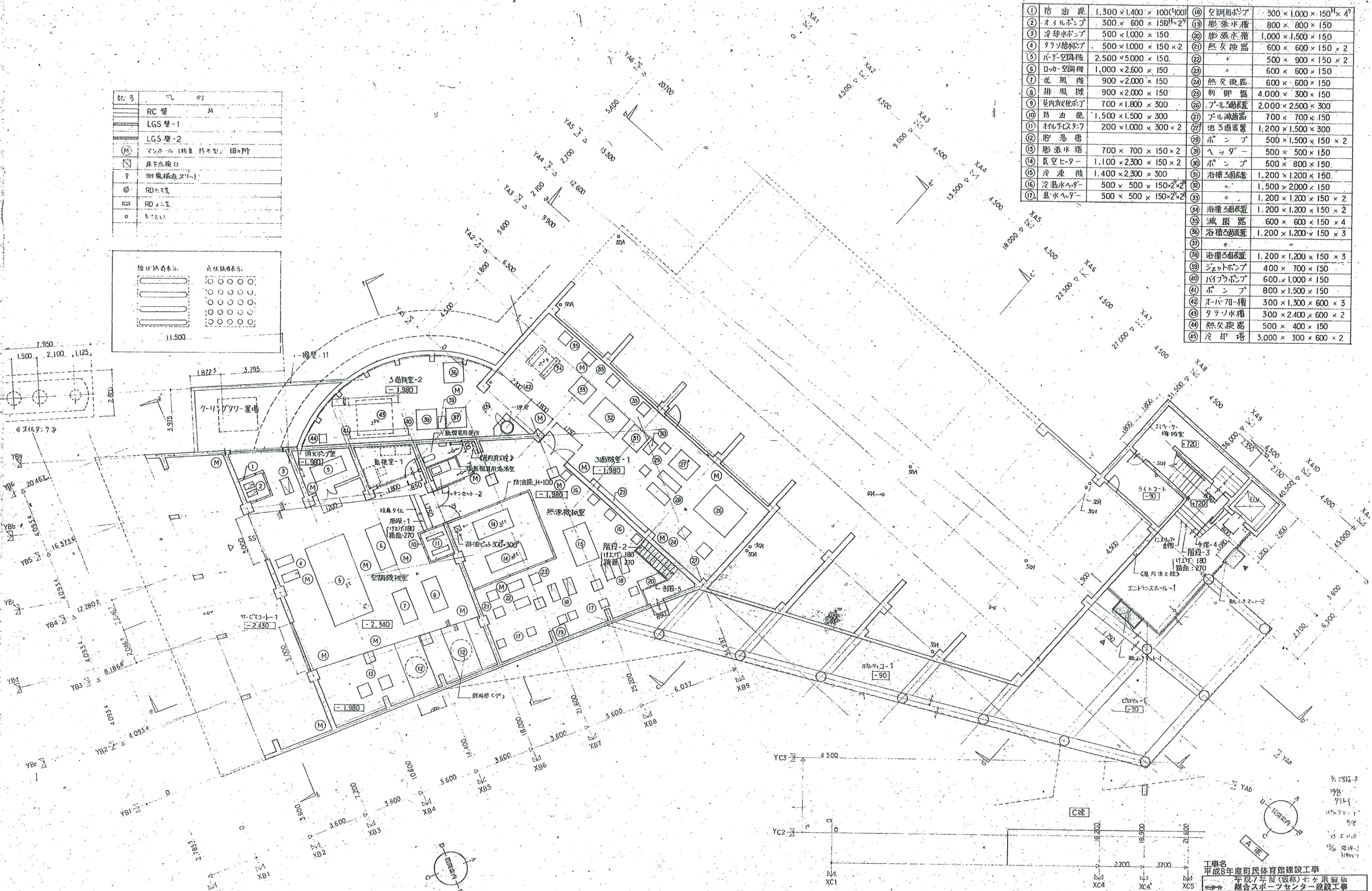
工事名			
平成8年度町民体育館建設工事			
平成7年度(仮称)七ヶ浜健康			
総合スポーツセンター建設工事			
図面名	西側立面図-2	縮尺	1:200
日付	製図	校閲	A
製図者			16
針生承一			図面番号

記号	凡例
RC	RC壁
LGS壁-1	
LGS壁-2	
(M)	マンホール (防臭 防水型) 18x18
▽	床下点検口
▽	耐震橋脚スリット
○	RDホース
□	RDホース
○	土留



A-B種機械基礎リスト

①	防油堤	1,300 × 1,400 × 100 (100)	⑩	空調機ホブ	900 × 1,000 × 150 (4)
②	オイルホブ	300 × 600 × 150 (H-2)	⑪	膨張水槽	800 × 800 × 150
③	冷却水ホブ	500 × 1,000 × 150	⑫	膨張水槽	1,000 × 1,500 × 150
④	タラシ給排水	500 × 1,000 × 150 × 2	⑬	熱交換器	600 × 600 × 150 × 2
⑤	パナ空調機	2,500 × 5,000 × 150	⑭		500 × 900 × 150 × 2
⑥	ロー空調機	1,000 × 2,600 × 150	⑮		600 × 600 × 150
⑦	送風機	900 × 2,000 × 150	⑯	熱交換器	600 × 600 × 150
⑧	排風機	900 × 2,000 × 150	⑰	制御盤	4,000 × 300 × 150
⑨	室内消火栓ホブ	700 × 1,800 × 300	⑱	パル過電圧	2,000 × 2,500 × 300
⑩	防虫堤	1,500 × 1,500 × 300	⑲	パル減振器	700 × 700 × 150
⑪	オイルホブ	200 × 1,000 × 300 × 2	⑳	地盤過電圧	1,200 × 1,500 × 300
⑫	貯湯槽		㉑	ポンプ	500 × 1,500 × 150 × 2
⑬	膨張水槽	700 × 700 × 150 × 2	㉒	ポンプ	500 × 500 × 150
⑭	真空ヒーター	1,100 × 2,300 × 150 × 2	㉓	ポンプ	500 × 800 × 150
⑮	冷凍機	1,400 × 2,300 × 300	㉔	浴槽過電圧	1,200 × 1,200 × 150
⑯	冷温水ヘッダー	500 × 500 × 150 × 2 × 2	㉕		1,500 × 2,000 × 150
⑰	温水ヘッダー	500 × 500 × 150 × 2 × 2	㉖		1,200 × 1,200 × 150 × 2
⑱			㉗	浴槽過電圧	1,200 × 1,200 × 150 × 3
⑲			㉘	滅菌器	600 × 600 × 150 × 4
⑳			㉙	浴槽過電圧	1,200 × 1,200 × 150 × 3
㉑			㉚	浴槽過電圧	1,200 × 1,200 × 150 × 3
㉒			㉛	ジェットポンプ	400 × 700 × 150
㉓			㉜	パイプホブ	600 × 1,000 × 150
㉔			㉝	ポンプ	800 × 1,500 × 150
㉕			㉞	オーバーフロー	300 × 1,300 × 600 × 3
㉖			㉟	タラシ水櫃	300 × 2,400 × 600 × 2
㉗			㊱	熱交換器	500 × 400 × 150
㉘			㊲	冷却塔	3,000 × 300 × 600 × 2



A-B線 1階平面図 S=1:100 凡例は機械基礎リストZ1-10とす

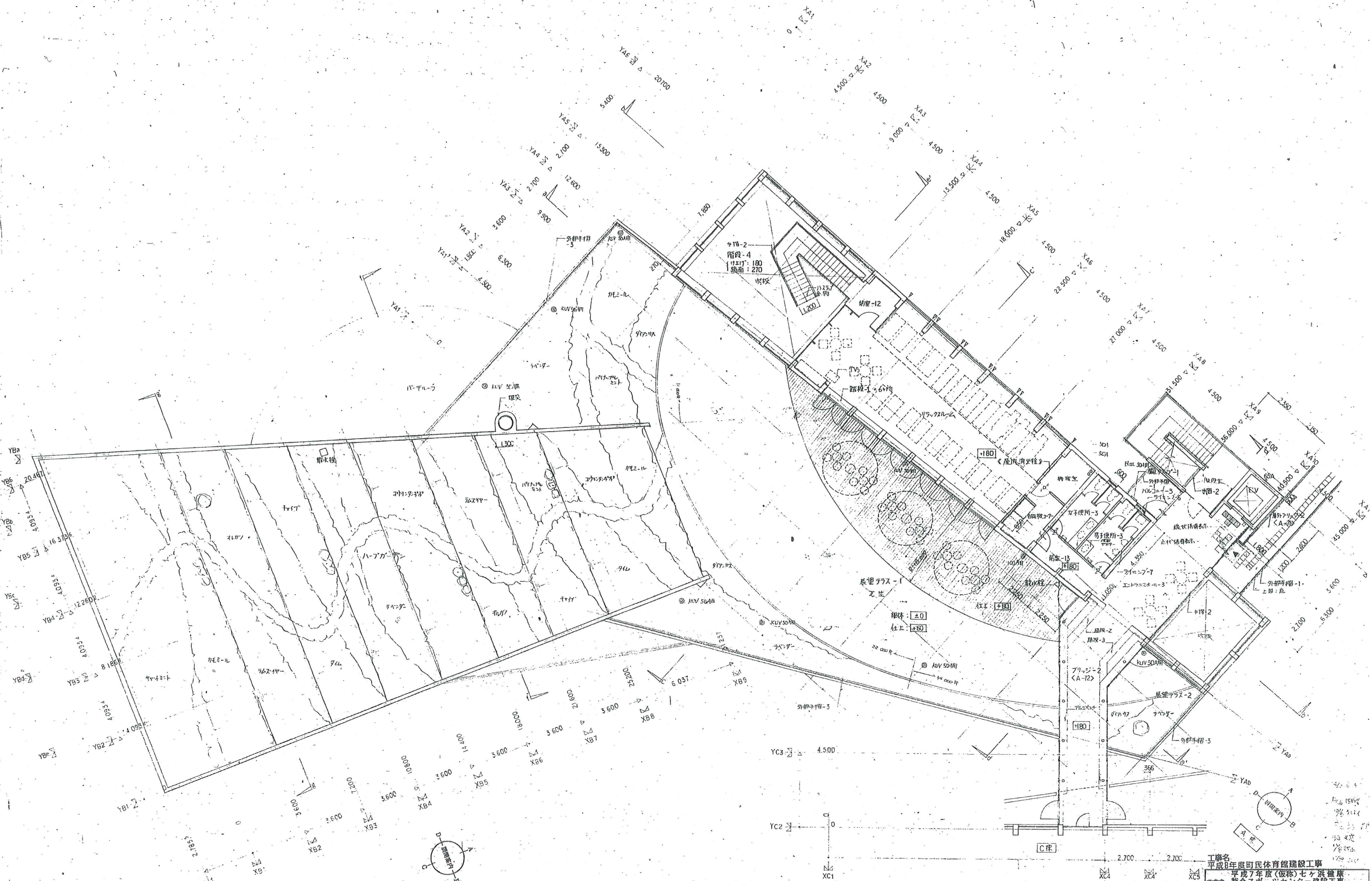
工事名 平成8年度町民体育館建設工事
 平成7年度(仮称)七ヶ浜健康
 総合スポーツセンター建設工事

図面名 平面図-1(A-B線1階) 図尺 1:100

針生 承一

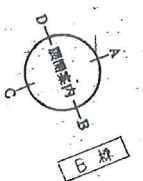
97.9.5

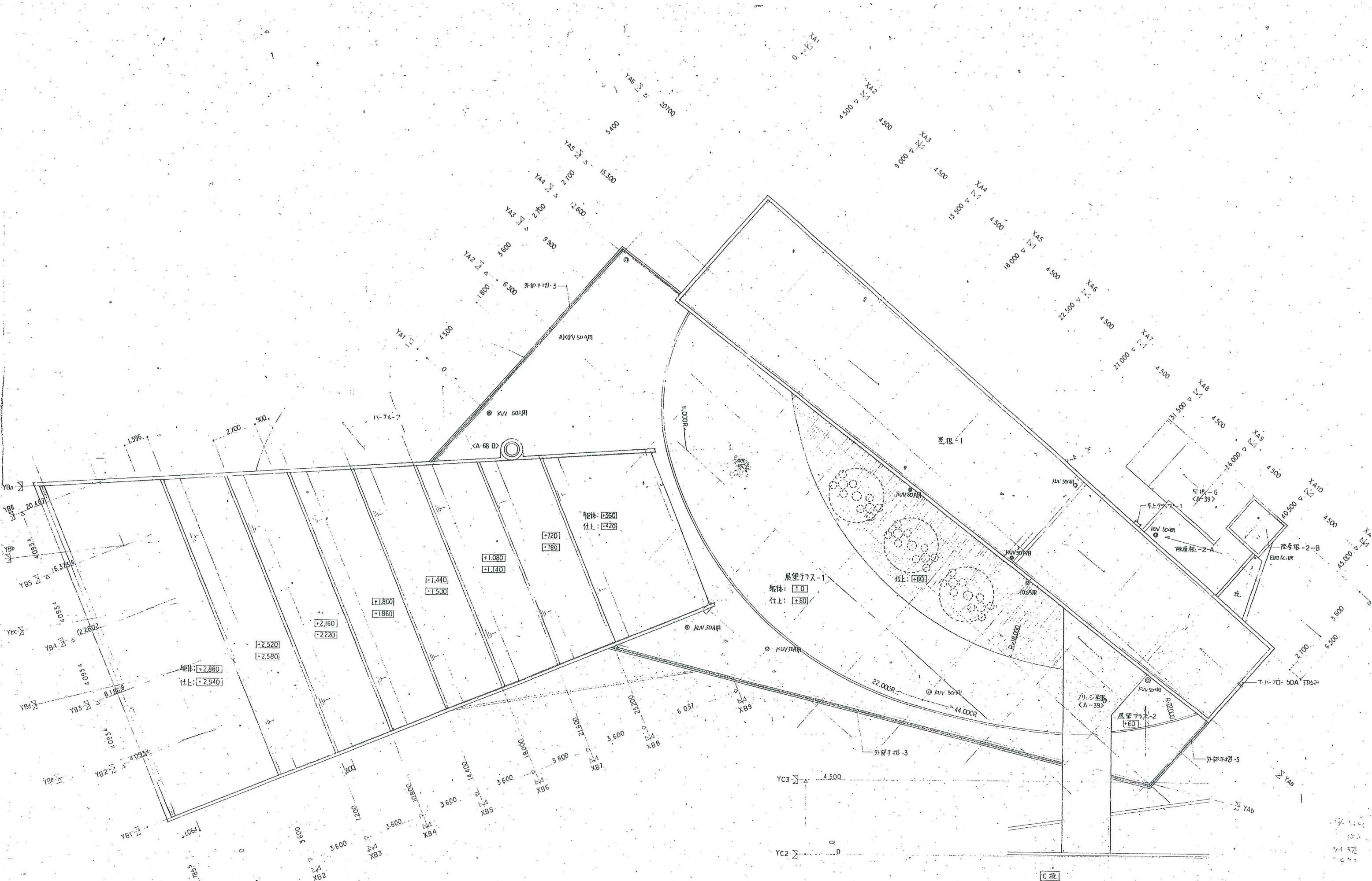
針生 承一 建築研究所



A-B線 3階平面図 S=1:100 断面：荷重(1階) 23.40と可

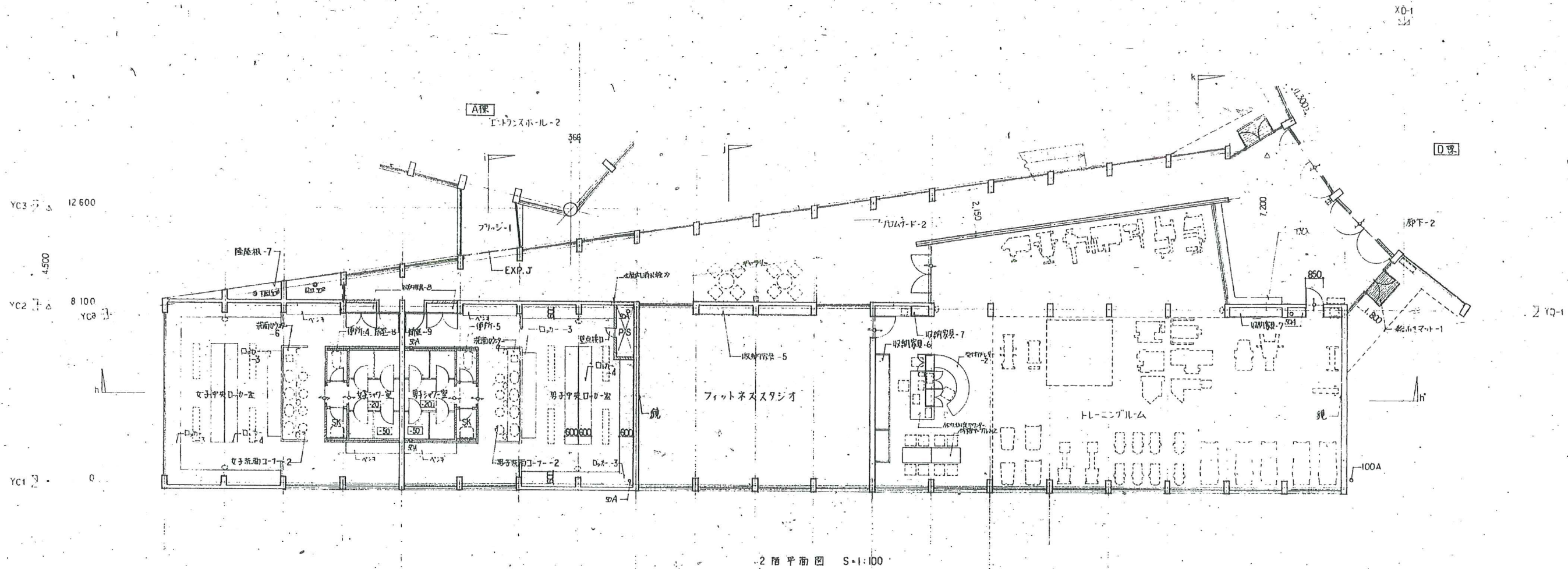
工務名		平成7年度町民体育館建設工事	
設計名		平成7年度(仮称)七夕児童 総合スポーツセンター建設工事	
図面名	平面図-3 (A-B線断面)	縮尺	1:100
製図者	針生 水一	校閲者	針生 水一
日付	97.9.5	図面番号	A-19



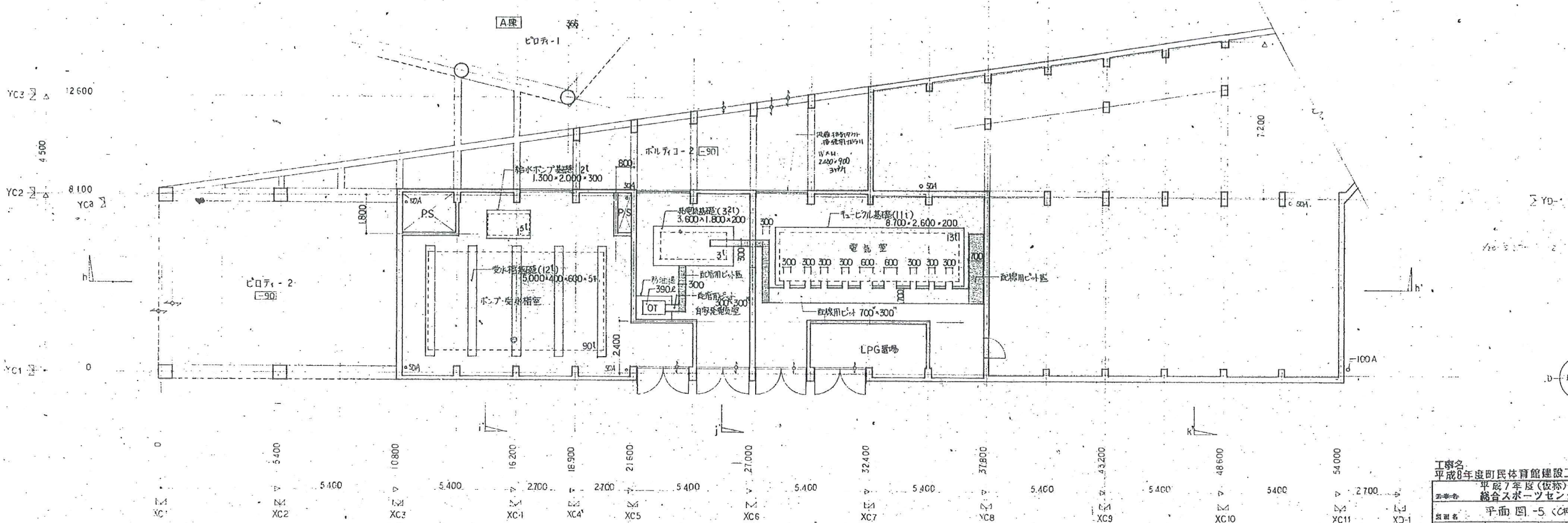


AB棟 基礎代回 S:1/100 縮小レベル 特許の限り Z3+0.00 ± 0.73

工務名		平成8年度町民体育館建設工事	
年度		平成7年度(仮称)七ヶ浜健康	
種別		総合スポーツセンター建設工事	
図面名	平面図-4 (A主厚床代)	縮尺	1/100
日付	製図(印)	図番	A
針生承一建築研究所		図番	20

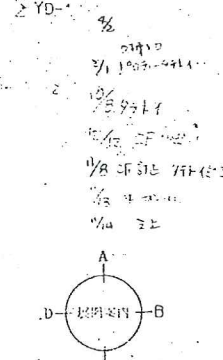


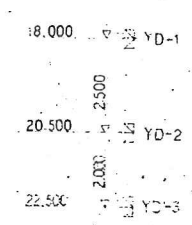
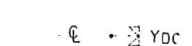
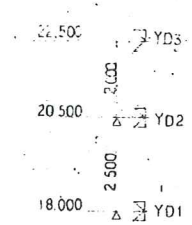
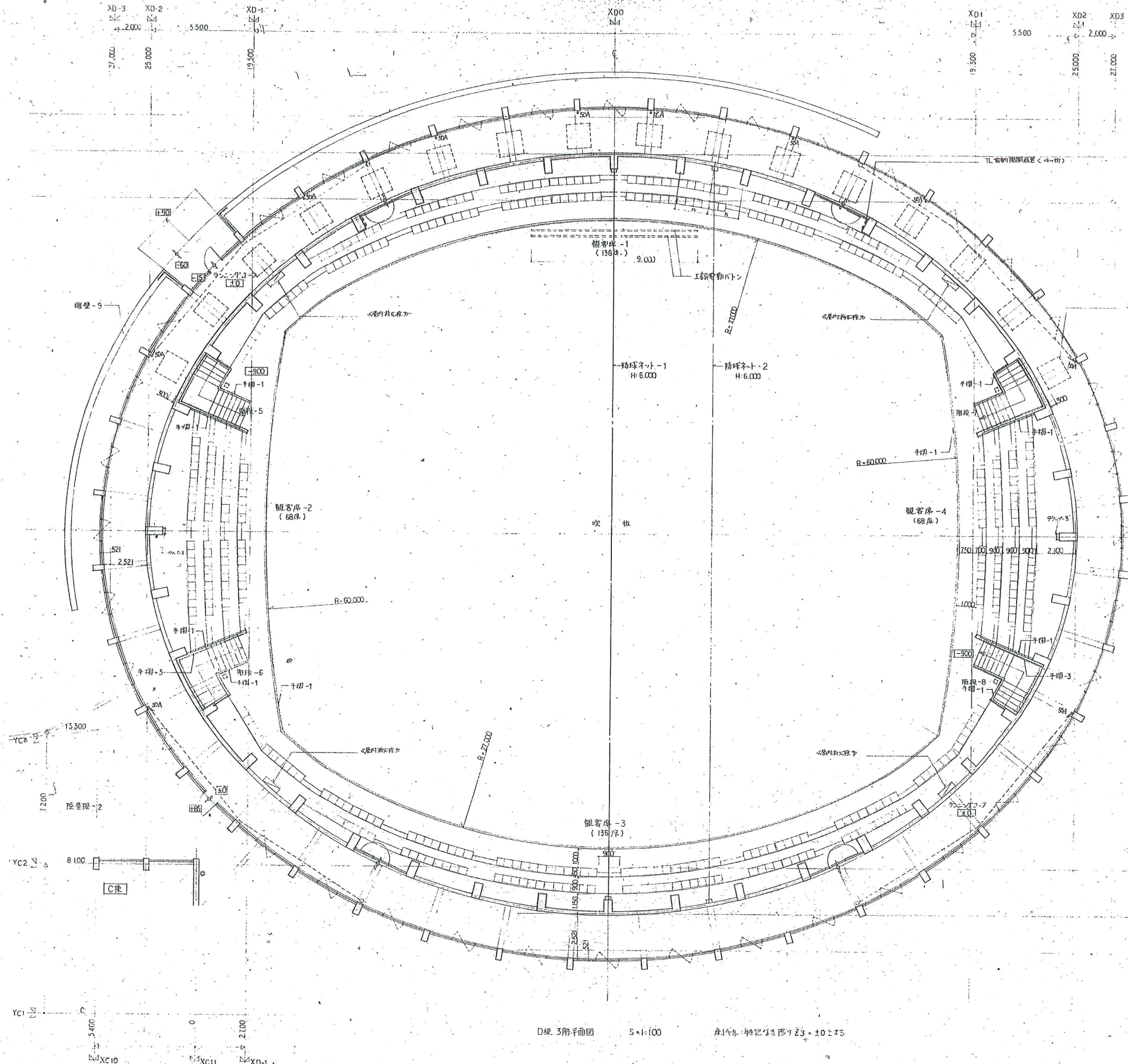
2階平面図 S-1:100



1階平面図 S-1:100

工務名		平成8年度市民体育館建設工事	
設計名		平成7年度(仮称)七ヶ浜地区総合スポーツセンター建設工事	
図面名	平面図-5	縮尺	1:100
日付	97.9.25	設計	針生承一建築研究所
		図面番号	21





D面: 3階平面図 S=1:100 平面図: 特記事項付 Z3 = ±0.00

工事名
平成7年度(仮称)七ヶ浜健康
総合スポーツセンター建設工事

図名
平面図-8(観客席3部)

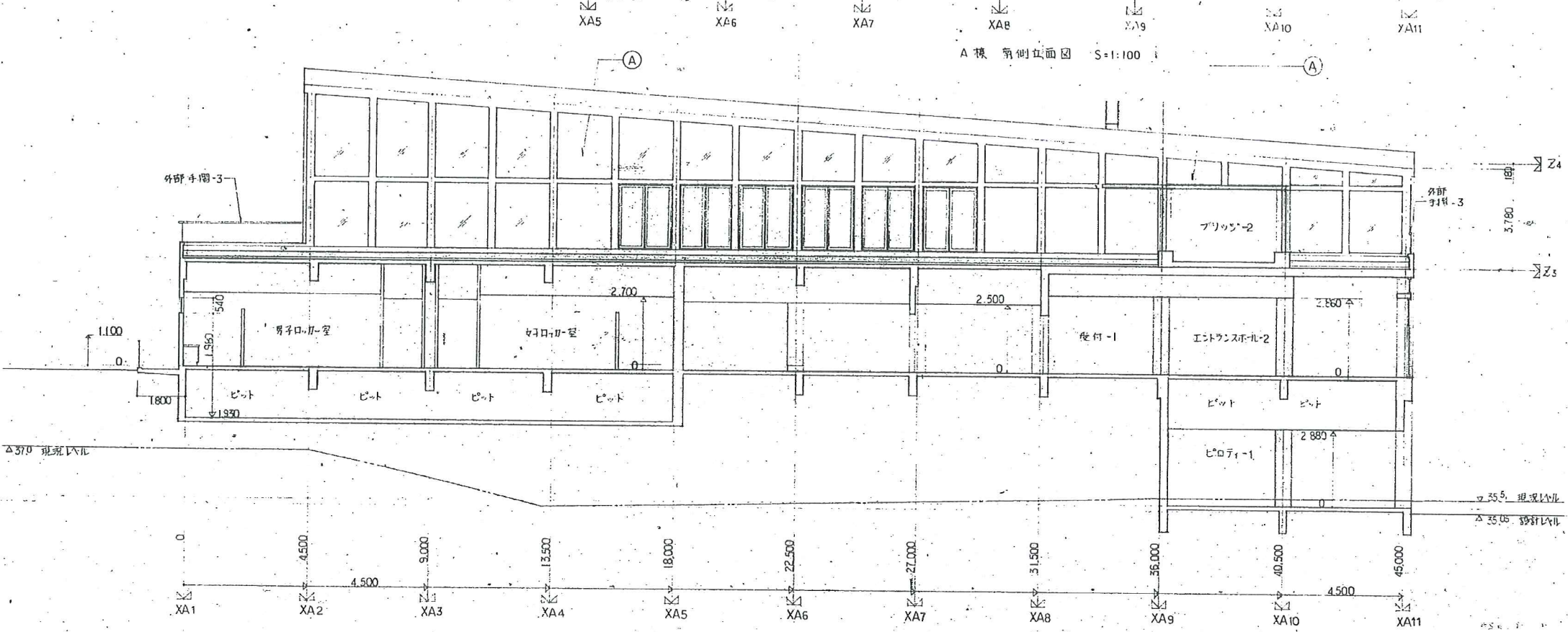
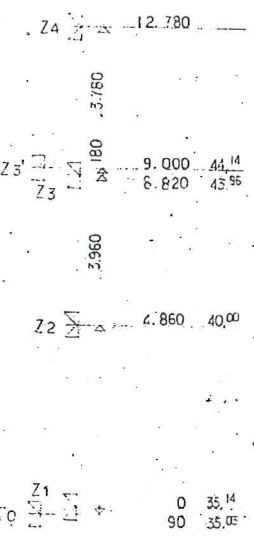
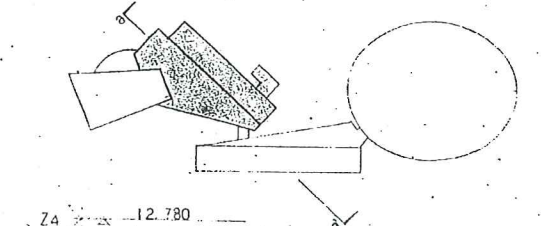
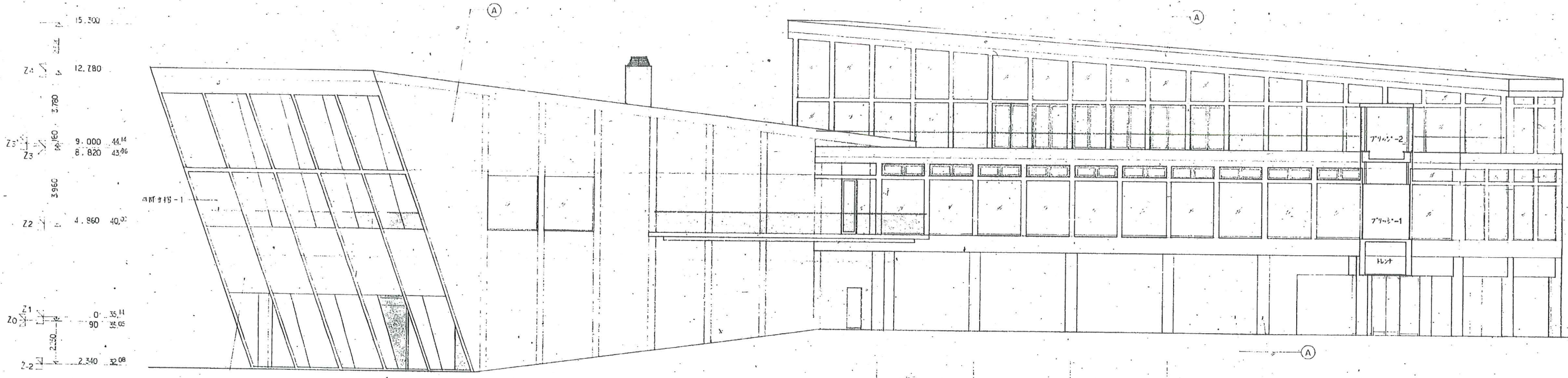
縮尺
1:100

設計
P.A.

製図
A

創生承一建築研究所

9795



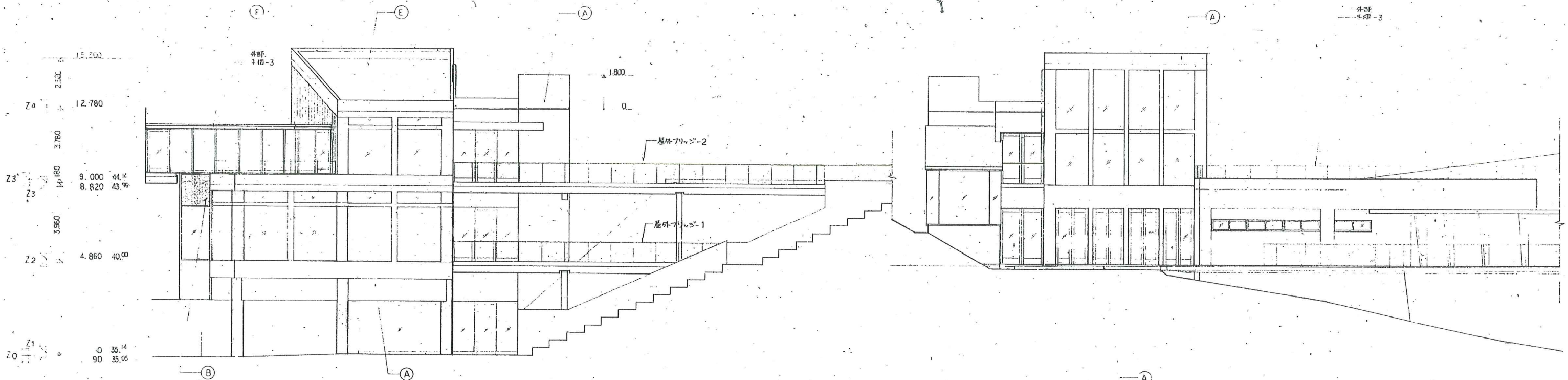
記号	内容	記号	内容
(A)	コンクリート打放し仕上+珪素剤	(G)	シート防水
(B)	74.5mm厚コンクリート(金属下地)	(I)	尺でといた 100A
(C)	鉄骨 +FP	(J)	尺でといた 65A
(D)	ステンレス74.5mm厚板*0.5ニ重直平置		
(E)	ガラス-1		
(F)	ガラス-2		

A 棟 a-a' 断面図 S=1:100

立面図図共通事項：器具一部変更 変更は詳細に付しては 器具表参照

1/2 針生承
1/4 針生承
1/8 針生承

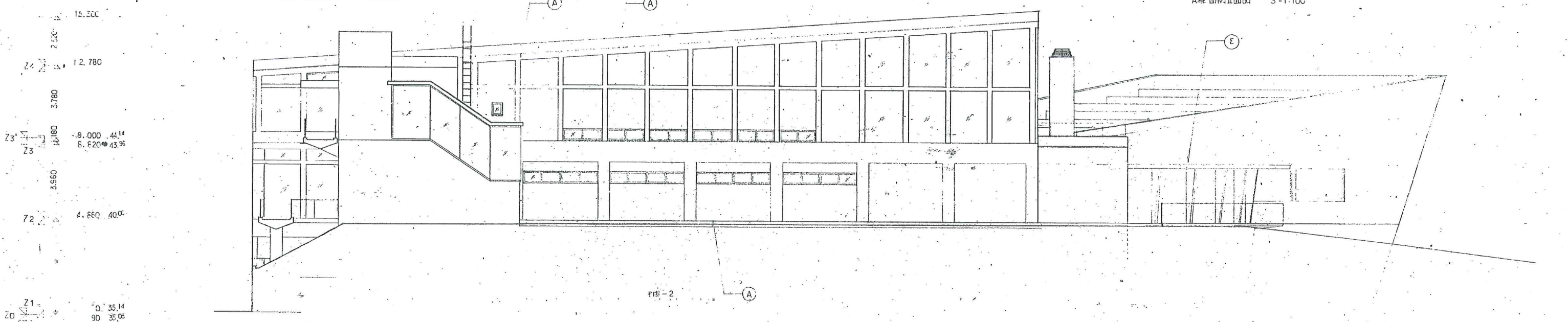
工務名
平成7年度市民体育館建設工事
平成7年度(仮称)七ヶ浜健康
総合スポーツセンター建設工事
立面図図 - 1 (A棟断面図) 縮尺 1:100
針生承一建築研究所



YA3 YA4 YA5 YA6 YA6 YA5 YA4 YA3 YA2 YA1

A棟 東側立面図 S=1:100

A棟 西側立面図 S=1:100

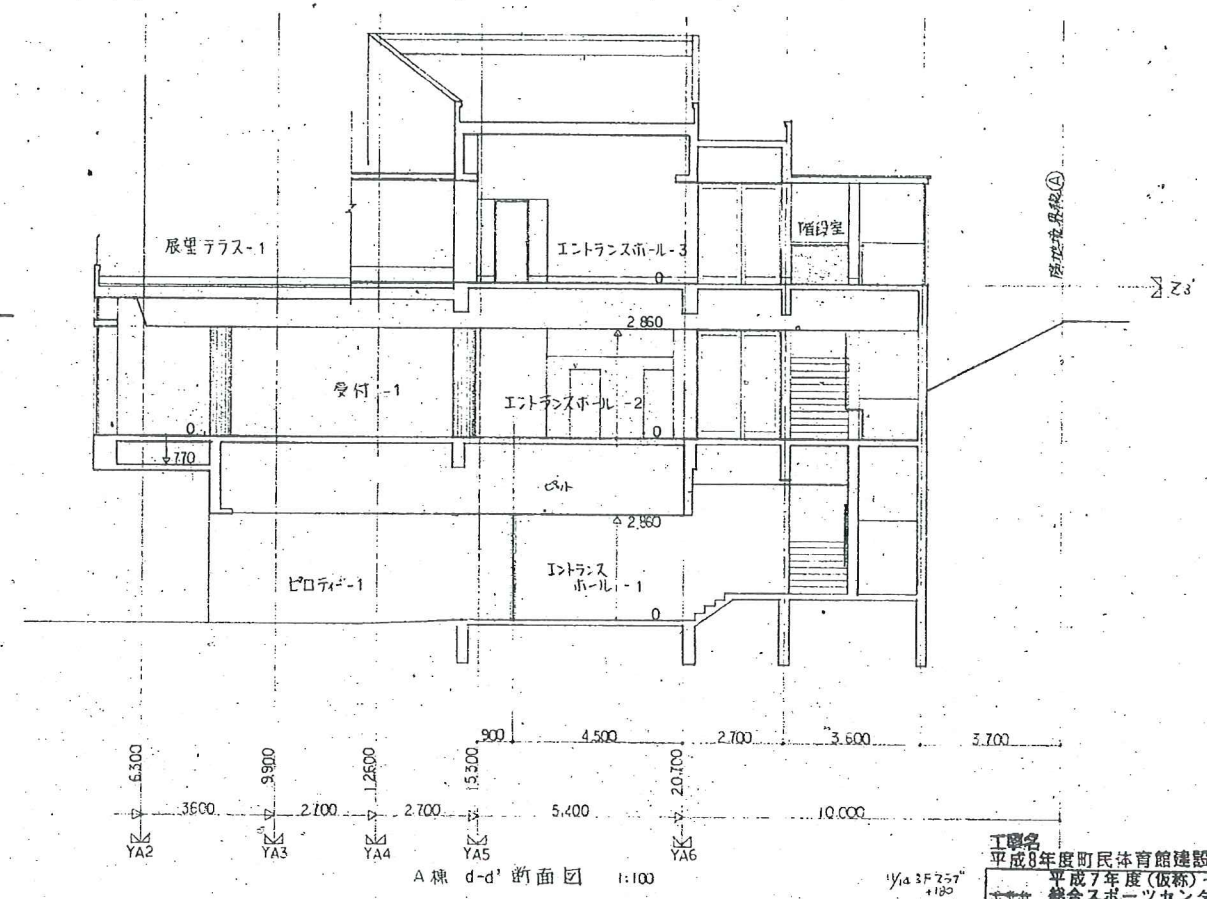
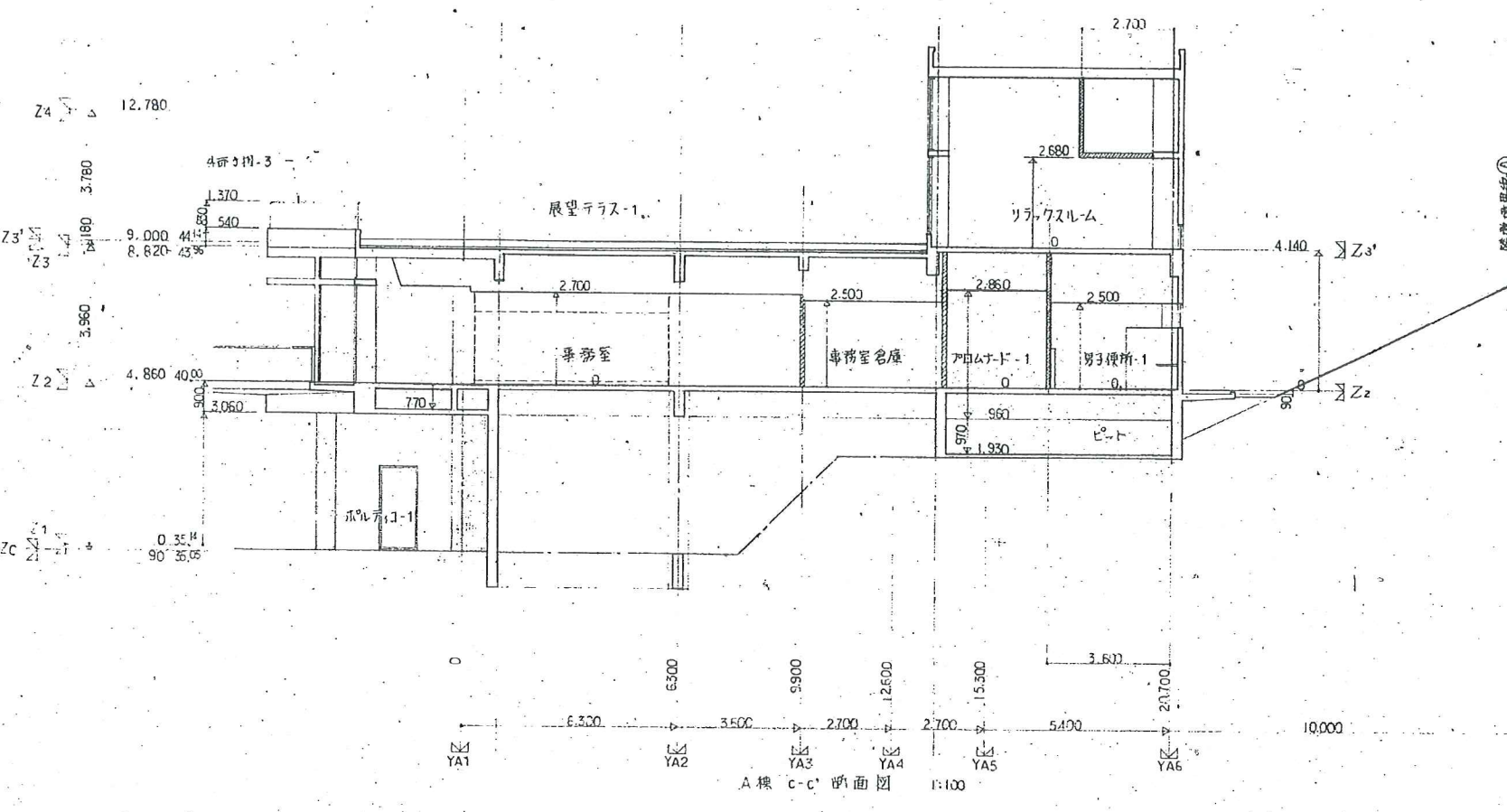
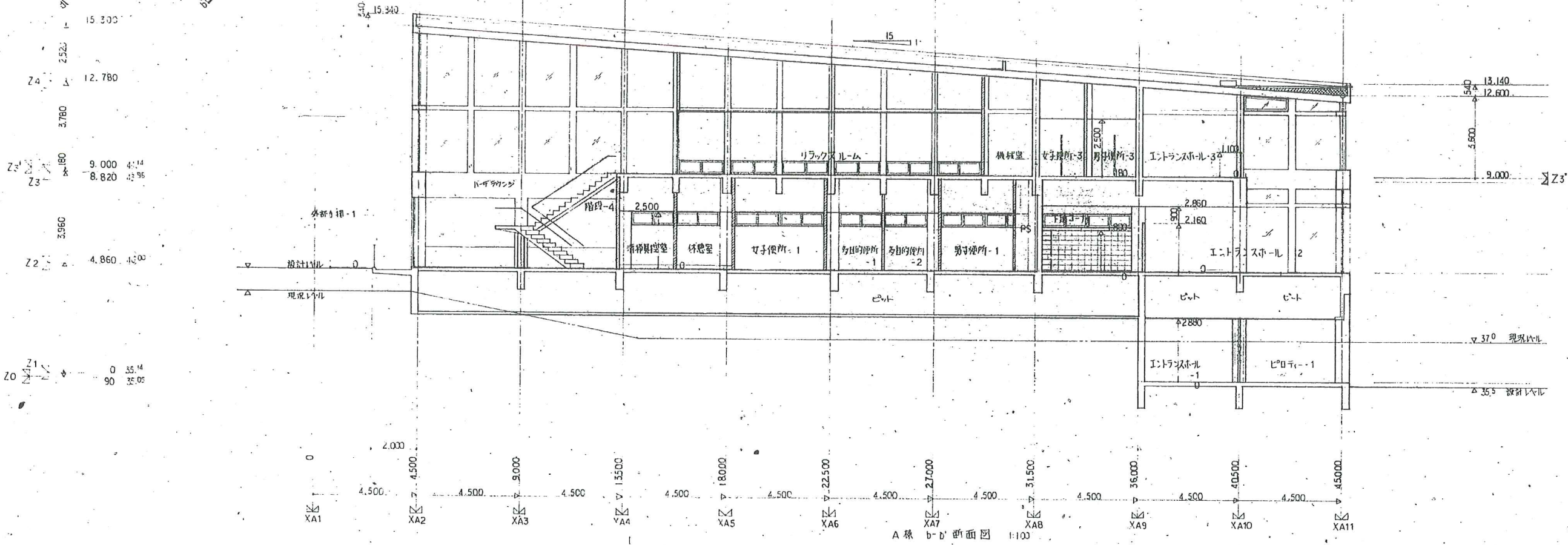
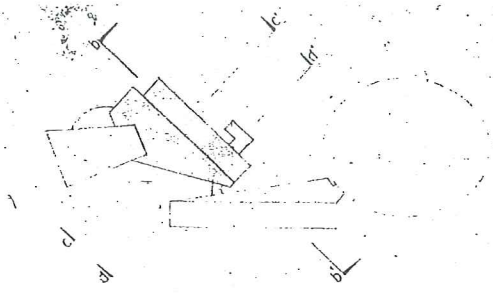


XA11 XA10 XA9 XA8 XA7 XA6 XA5 XA4 XA3 XA2 XA1

A棟 北側立面図 S=1:100

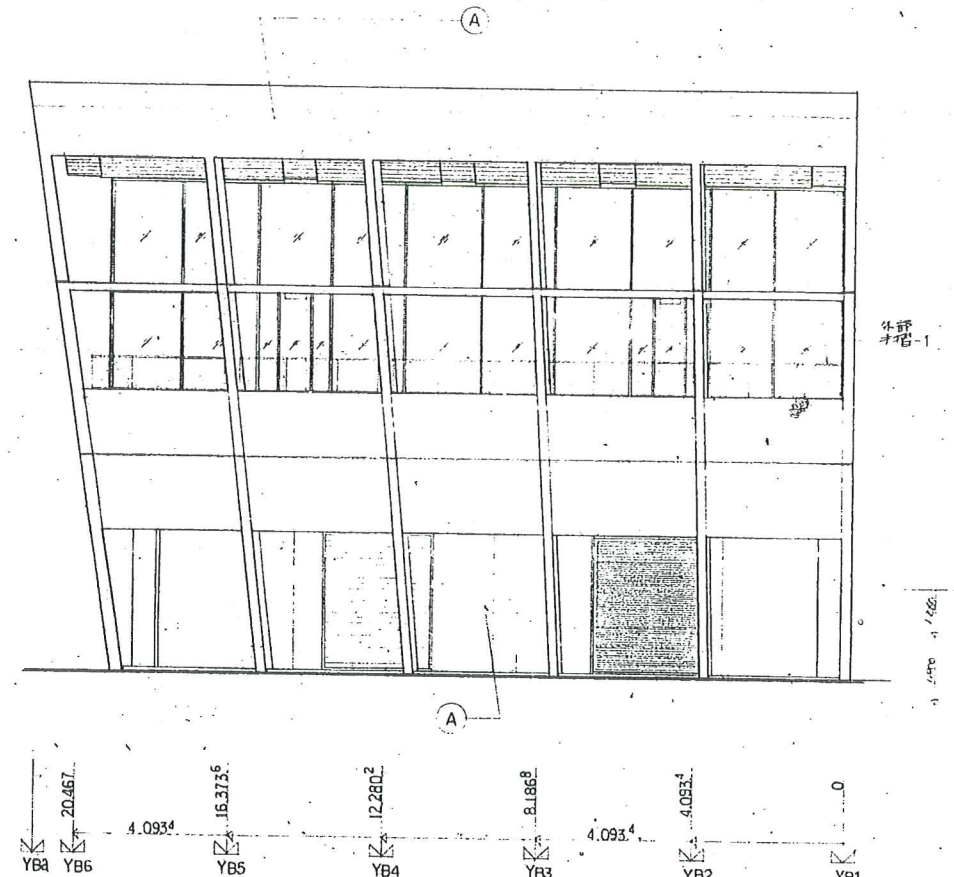
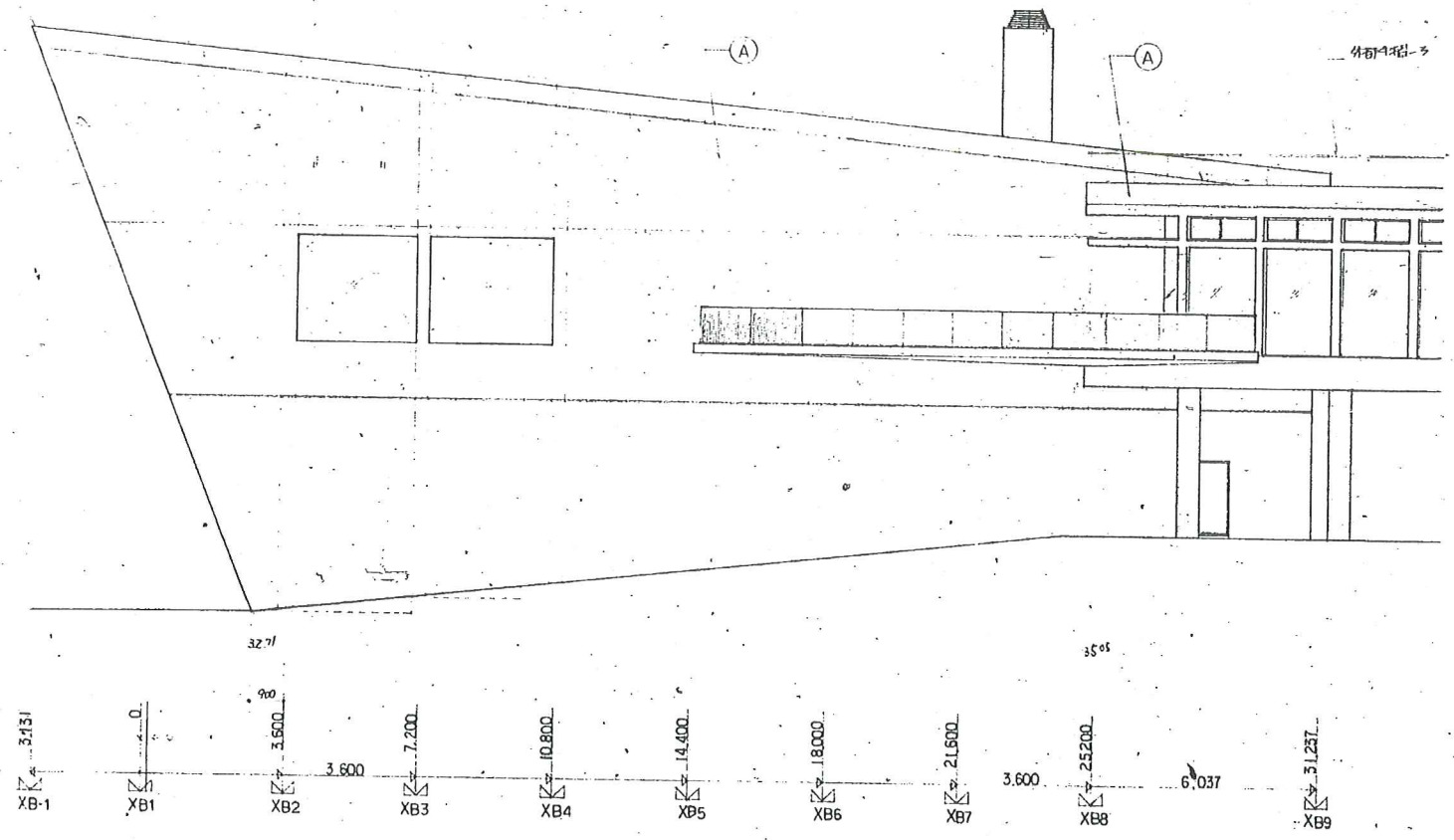
1/4 1/10
1/10 3/4 2/7 1/10
1/10 1/10
3/4 1/10

工事名		平成8年度町民体育館建設工事	
主事		平成7年度(仮称)七ヶ浜健康センター総合スポーツセンター建設工事	
図名	立面図-2 (A棟西側)	縮尺	1:100
日付	1996.11.14	図番	A/27
設計者		針生承一建築研究所	



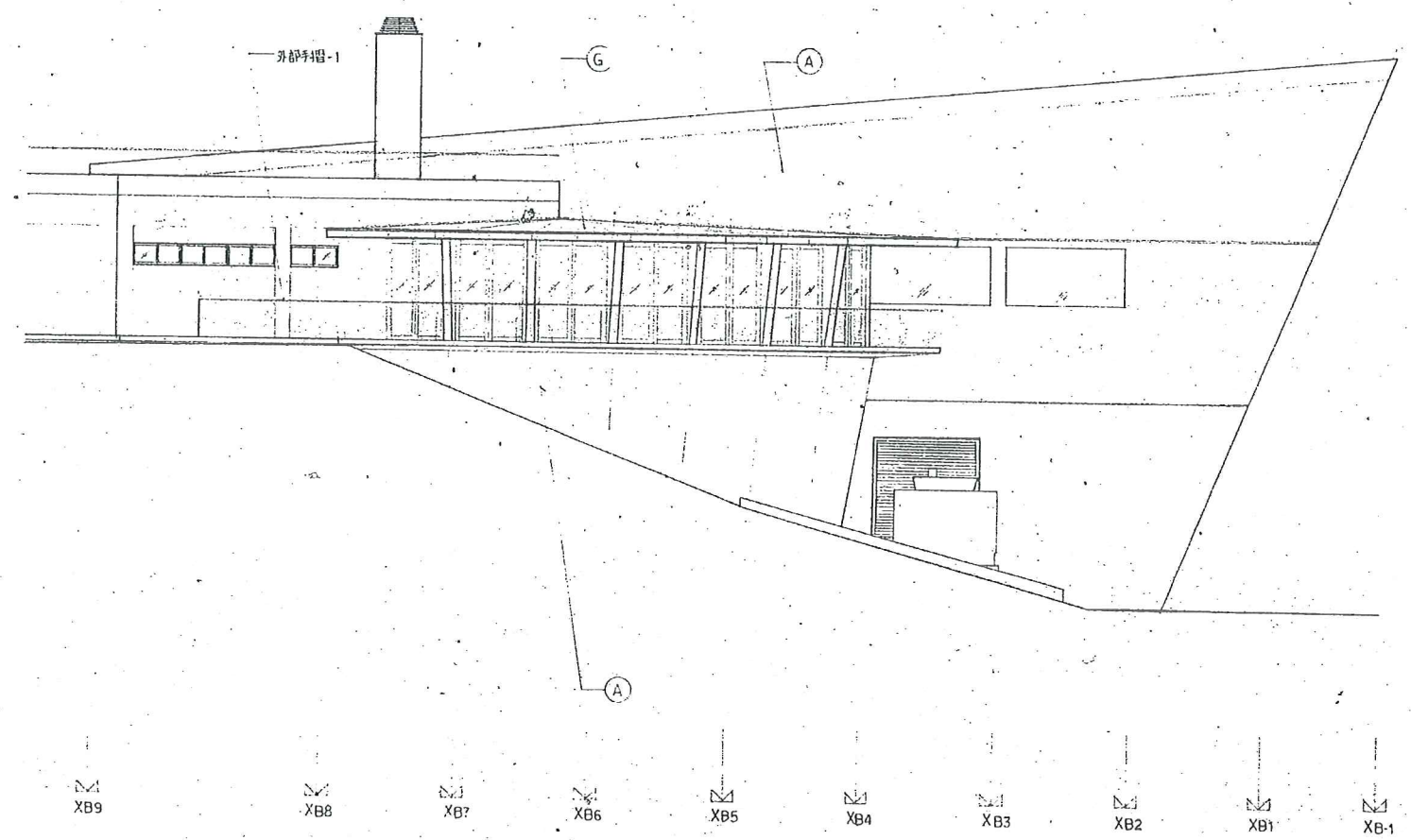
工務局
 平成8年度町民体育館建設工事
 平成7年度(仮称)七ヶ浜健康
 総合スポーツセンター建設工事
 図名 立断面図-3 (A-b'断面図) 縮尺 1/100
 日付 昭和63年11月 図番 針生承一建築研究所
 28

Z4	12.780	
Z3	9.000	44.14
Z2	4.860	40.00
Z1	0	35.14
Z0	90	35.05
Z-1	1.980	33.16
Z-2	32.80	32.80



B棟南側立面図 S:1:100

Z4	12.780	
Z3	9.000	44.14
Z2	4.860	40.00
Z1	0	35.14
Z0	90	35.05
Z-1	1.980	33.16
Z-2	32.80	32.80



B棟西側立面図 S:1:100

工事名			
平成8年度町民体育館建設工事			
平成7年度(仮称)七ヶ浜健康			
総合スポーツセンター建設工事			
図面名	立面図-4 (B棟立面図)	縮尺	1:100
日付	1996.05.20	校閲	A
創生承一建築研究所			29