

## 8. 財政収支見通し

### 8.1 施設更新計画

財政収支見通しを行うにあたり、ここまでの検討結果から年度別の更新計画を策定した。

なお、既に予定されている配水管の布設替(令和元～6年度)、君ヶ岡配水池の SUS 内張工事(令和3年度)を優先的に実施することを想定した。

令和4年度以降は、上記の配水管の布設替に加え、先に示した更新需要のうち、法定耐用年数の1.5倍で更新することを想定し、更新優先順位が高いものから実施することを想定し、できるだけ年度別の事業費の平準化を図った。

#### 8.1.1 施設の事業化計画

土木構造物、建築については、法定耐用年数を経過していない状況であるため、今回の計画以降で更新するものとした。ここでは、電気・機械・計装設備を今回の計画における更新対象として、下表に示すそれぞれの機器を更新することを想定した。

表 8.1 施設の年度別事業化計画

年度	種別	場所	電気設備名	金額
2022	電気	遠山ポンプ場	流入弁現場盤	1,950,000
	機械	遠山ポンプ場	No.1送水ポンプ吐出弁	3,520,000
		遠山ポンプ場	No.2送水ポンプ吐出弁	3,520,000
		君ヶ岡配水池	加圧給水電動弁	200,000
	計装	君ヶ岡配水池	地震感知器	11,950,000
2023	電気	君ヶ岡配水池	薬注制御盤	9,800,000
	機械	君ヶ岡配水池	自家発電装置	20,120,000
2024	計装	水道事業所	中央監視システム	20,000,000
2025	電気	君ヶ岡配水池	受電盤	19,310,000
	機械	遠山ポンプ場	No.1送水ポンプ	3,510,000
	計装	君ヶ岡配水池	低区No.1配水流量計(超音波)	7,050,000
2026	機械	遠山ポンプ場	No.2送水ポンプ	3,510,000
		君ヶ岡配水池	排水ポンプ	200,000
		君ヶ岡配水池	排水ポンプ	200,000
		君ヶ岡配水池	排水ポンプ	200,000
		遠山ポンプ場	真空ポンプ	950,000
	計装	君ヶ岡配水池	低区配水流量計(超音波)	7,050,000
2027	機械	君ヶ岡配水池	低区No.1流入電動弁	6,400,000
	計装	君ヶ岡配水池	高区配水流量計(超音波)	3,610,000
2028	機械	君ヶ岡配水池	低区No.2流入電動弁	6,400,000
	計装	君ヶ岡配水池	計装盤	18,700,000
2029	機械	君ヶ岡配水池	高区流入電動弁	6,400,000
計	-	-	-	154,550,000

### 8.1.2 管路更新計画

将来 10 年間（令和 3 年度は、君ヶ岡配水池の SUS 内張工事のみ）で更新する管路は、下図に示すとおりであり、全体で約 2,300m の更新を実施する計画となっている。なお、その詳細な管路データは、参考資料に示すとおりである。

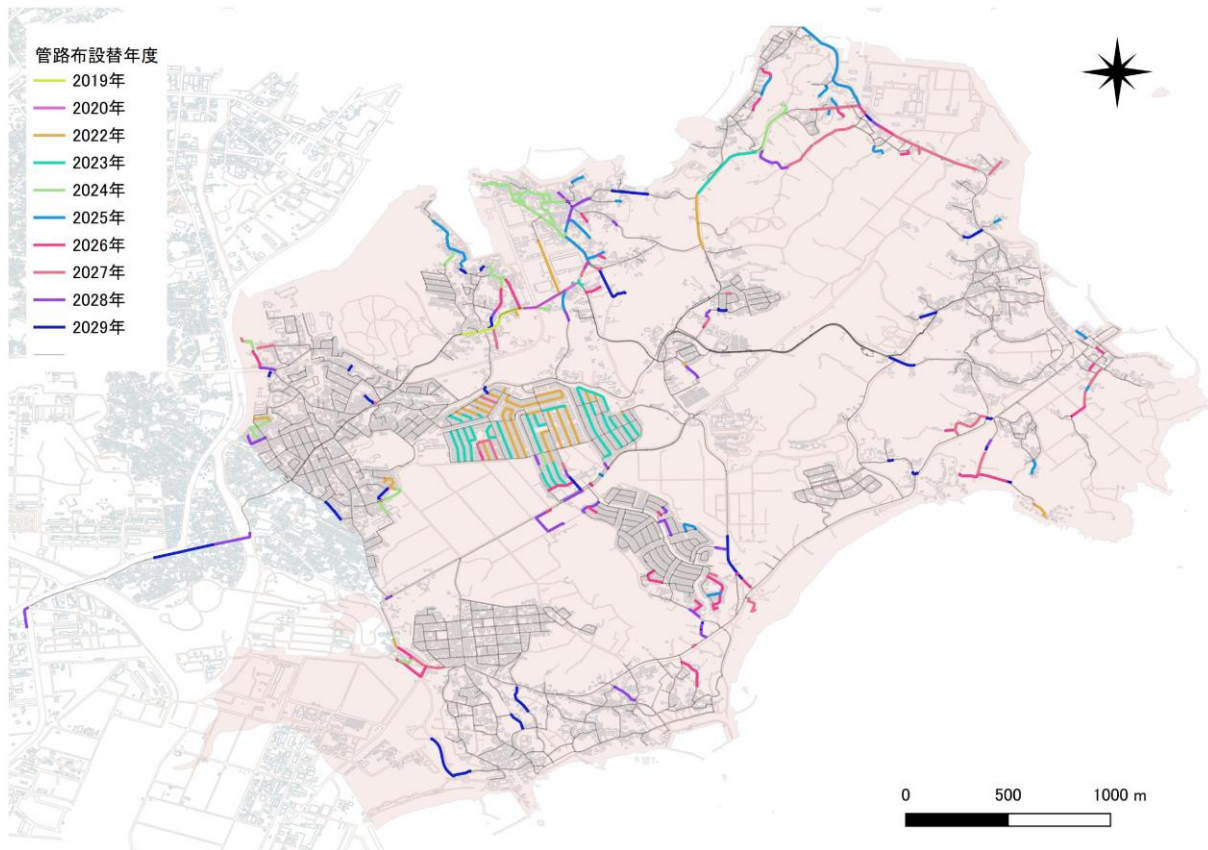


図 8.1 管路更新計画