

復興整備計画

（第3回変更）

七ヶ浜町・宮城県

平成25年3月4日

<p>1 復興整備計画の区域（計画区域）（法第46条第2項第1号関係）</p>
<p>七ヶ浜町の全域</p>
<p>2 復興整備計画の目標（法第46条第2項第2号関係）</p>
<p>① 自然と共存するための津波ハザードの意識を住民と共有し、安全で安心なまちづくりを住民とともに構築する。 ② 豊かな自然と調和した特徴ある景観や街並みを本町に受け継がれてきた暮らしの文化として再興する。 ③ 将来の七ヶ浜を担う子供たちを育成するための教育や子育て施設の復興に取り組む。 ④ 地域拠点や中心部のにぎわいを取り戻し、住宅や地域再生と併せ、人と人とのコミュニティを大切にしたまちづくりを展開する。 ⑤ 産業基盤の迅速な復興により、第1次産業をはじめとする本町の特性を生かした産業の活性化に住民とともに取り組む。</p>
<p>3 土地利用方針（法第46条第2項第3号関係）</p>
<p>(1)復興整備計画の区域における土地利用の基本的方向 地域コミュニティに配慮しながら、今次津波を想定した新たな居住系拠点（住宅移転地）を集約整備する。住宅移転後の土地については、防災林の整備などにより、津波減衰機能の確保とともに、産業基盤の再生に向けた土地の有効活用を図る。</p>
<p>(2)土地の用途の概要（別添の土地利用構想図及び復興整備事業総括図参照）</p> <p>① 津波の危険性の高い、松ヶ浜、菖蒲田浜、花渚浜、吉田浜、代ヶ崎浜の沿岸部は、津波防災緑地や治山事業を活用した防災林の整備のほか、水産業拠点としての業務地とする。</p> <p>② 松ヶ浜、菖蒲田浜、花渚浜、吉田浜、代ヶ崎浜の津波浸水リスクの低い高台の農地や山林を活用し、従前の地域コミュニティに配慮した集団移転先の新たな居住系拠点（住宅団地・災害公営住宅・地区公民分館等）を整備するほか、引き続き被災地に現地再建を希望する世帯のため、嵩上げや内水排除等の対策を講じた居住環境の再整備を行う。</p> <p>③ 津波防災緑地、防災林整備、居住系拠点の整備にあわせ、県道塩釜七ヶ浜多賀城線などの幹線道路の整備を行う。</p> <p>④ 津波の危険性が低い、町役場周辺は、津波復興拠点（公益施設）を整備する。</p> <p>⑤ 地盤沈下した松ヶ浜漁港、菖蒲田漁港については、漁港施設の嵩上げ及び水産関連施設誘致により、漁港機能の回復を図る。</p> <p>⑥ 被災した農地について、がれき撤去、除塩等により、農業基盤の迅速な復旧を図るとともに、転作の必要な農地は、大豆等の転作作物の作付け誘導を行い、豆腐の原料としての利用など、地産地消による高付加価値農業の振興を図り、住宅地等への農地転用は、被災前の状況を踏まえて必要最小限とする。</p> <p>⑦ 沿岸部から市街地への避難路を整備する。</p> <p>⑧ 用地選定にあたっては、地震による地盤の沈下や崩落、津波による浸水といった各種被害によって土地利用の状況が大きく変化したこと等に伴い、利用可能な土地が限定されているが保安林を極力回避する。</p>
<p>(3)復興整備事業のおおむねの区域を表示した縮尺1/25,000以上の地形図（別添の復興整備事業総括図のとおり）</p>

4 復興整備事業に係る事項（法第46条第2項第4号関係）		
事業区分	図面記号	事業に係る事項
(1)市街地開発事業		
(2)土地改良事業		
(3)復興一体事業		
(4)集団移転促進事業	D-1 地区	<p>事業名称：菖蒲田浜中田地区防災集団移転促進事業 実施主体：七ヶ浜町 実施区域：別添の復興整備事業総括図のとおり 実施予定期間：平成24年度～平成25年度 集団移転促進事業計画については、平成24年11月2日に国土交通大臣の同意みなし 集団移転促進事業に関する事項：別紙「菖蒲田浜中田地区防災集団移転促進事業計画書」のとおり その他：①今後、農用地利用計画の変更に関する事項を記載予定 ②今後、土地利用基本計画の変更に関する事項を記載予定</p>
	D-2 地区	<p>事業名称：松ヶ浜西原地区防災集団移転促進事業 実施主体：七ヶ浜町 実施区域：別添の復興整備事業総括図のとおり 実施予定期間：平成24年度～平成25年度 集団移転促進事業計画については、平成24年11月2日に国土交通大臣の同意みなし、同年12月21日に第1回変更同意 集団移転促進事業に関する事項：別紙「松ヶ浜西原地区防災集団移転促進事業計画書」のとおり その他：①今後、農用地利用計画の変更に関する事項を記載予定 ②今後、土地利用基本計画の変更に関する事項を記載予定</p>
	D-3 地区	<p>事業名称：花渚浜笹山地区防災集団移転促進事業 実施主体：七ヶ浜町 実施区域：別添の復興整備事業総括図のとおり 実施予定期間：平成24年度～平成27年度 集団移転促進事業計画については、平成24年8月15日に国土交通大臣同意、同年12月21日に第1回変更同意</p>

(4) 集団移転促進事業	D-4 地区	事業名称：吉田浜台地区防災集団移転促進事業 実施主体：七ヶ浜町 実施区域：別添の復興整備事業総括図のとおり 実施予定期間：平成24年度～平成25年度 集団移転促進事業に関する事項：別紙「吉田浜台地区防災集団移転促進事業計画書」のとおり その他：①今後、土地利用基本計画の変更に関する事項を記載予定
	D-5 地区	事業名称：代ヶ崎浜立花地区防災集団移転促進事業 実施主体：七ヶ浜町 実施区域：別添の復興整備事業総括図のとおり 実施予定期間：平成24年度～平成25年度 集団移転促進事業に関する事項：別紙「代ヶ崎浜立花地区防災集団移転促進事業計画書」のとおり
(5) 住宅地区改良事業		
(6) 都市施設の整備に関する事業		
(7) 津波防護施設の整備に関する事業		
(8) 漁港漁場整備事業		
(9) 保安施設事業		
(10) 液状化対策事業		
(11) 造成宅地滑動崩落対策事業		
(12) 地籍調査事業		
(13) その他施設の整備に関する事業	M-1 地区	事業名称：災害公営住宅整備事業（菖蒲田浜地区） 実施主体：七ヶ浜町 実施区域：別添の復興整備事業総括図のとおり 実施予定期間：平成24年度～平成26年度

(13)その他施設の整備に関する事業	M-2 地区	事業名称：災害公営住宅整備事業（松ヶ浜地区） 実施主体：七ヶ浜町 実施区域：別添の復興整備事業総括図のとおり 実施予定期間：平成24年度～平成25年度 その他：①今後、農用地利用計画の変更に関する事項を記載予定 ②今後、土地利用基本計画の変更に関する事項を記載予定
	M-3 地区	事業名称：地区避難所整備事業（松ヶ浜地区） 実施主体：七ヶ浜町 実施区域：別添の復興整備事業総括図のとおり 実施予定期間：平成24年度～平成25年度 その他：①今後、農用地利用計画の変更に関する事項を記載予定 ②今後、土地利用基本計画の変更に関する事項を記載予定
	M-4 地区	事業名称：災害公営住宅整備事業（花淵浜地区） 実施主体：七ヶ浜町 実施区域：別添の復興整備事業総括図のとおり 実施予定期間：平成24年度～平成25年度 その他：①今後、農用地利用計画の変更に関する事項を記載予定 ②今後、土地利用基本計画の変更に関する事項を記載予定
	M-5 地区	事業名称：災害公営住宅整備事業（吉田浜地区） 実施主体：七ヶ浜町 実施区域：別添の復興整備事業総括図のとおり 実施予定期間：平成24年度～平成25年度 その他：①今後、土地利用基本計画の変更に関する事項を記載予定
	M-6 地区	事業名称：災害公営住宅整備事業（代ヶ崎浜地区） 実施主体：七ヶ浜町 実施区域：別添の復興整備事業総括図のとおり 実施予定期間：平成24年度～平成25年度
	M-7 地区	事業名称：地区避難所整備事業（代ヶ崎浜地区） 実施主体：七ヶ浜町 実施区域：別添の復興整備事業総括図のとおり 実施予定期間：平成24年度～平成25年度

5 復興整備計画の期間（法第46条第2項第5号関係）							
平成24年度から平成27年度まで							
6 その他復興整備事業の実施に関し必要な事項（法第46条第2項第6号関係）							
4-① 土地利用基本計画の変更等に係る事項（法第48条第1項関係）							
整理番号	事業区分	図面記号	変更等する土地利用基本計画等	変更等の別	変更等する部分の面積(ha)		備考
					拡大	縮小	
1	集団移転促進事業	D-3地区	土地利用基本計画の森林地域	変更		3.3ha	
			地域森林計画区域	変更		3.3ha	

(注) 1 本様式は、復興整備事業の実施に関連して土地利用基本計画の変更等を行うときに法第46条第2項第4号に掲げる事項として記載するとともに、土地利用基本計画の変更等に係る事項の様式を添付する。

2 「事業区分及び図面記号」は、「4 復興整備事業に係る事項」と整合させる。

3 「変更等する土地利用基本計画等」は、法第48条第1項各号に規定する土地利用基本計画等の内容を記載する。

4 「変更等の別」は、法第48条第1項に規定する変更、指定、廃止、決定、解除又は指定の取消しを記載する。

5 「変更等する部分の面積」は、事業区分欄の事業の実施により変更等される面積を記載する。

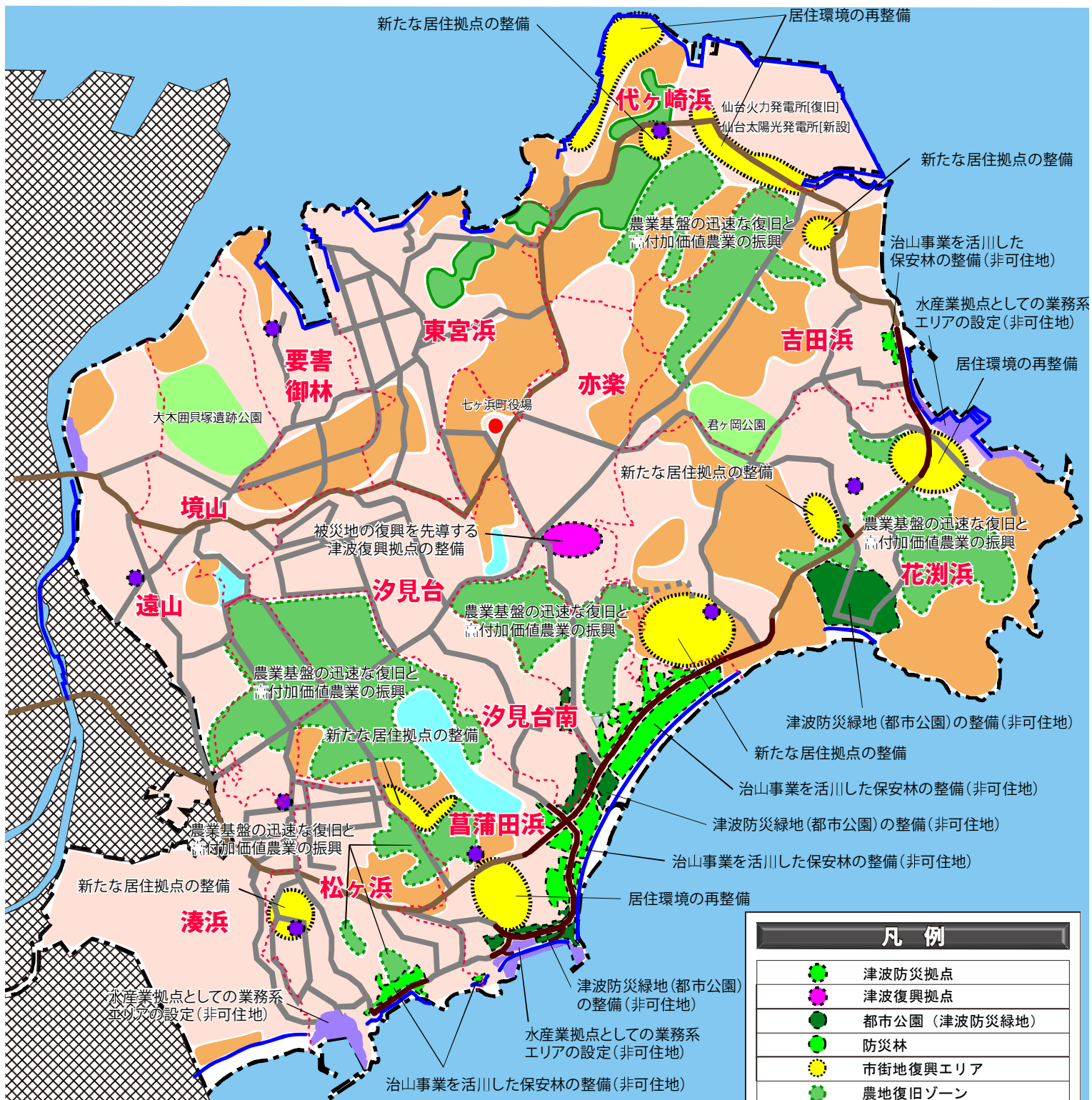
4-② 復興整備事業に関する許認可等に係る事項（法第49条及び第50条関係）

整理 番号	事業区分	図面 記号	農地法 (大臣許可)	都市計画法			農地法 (知事許可)	農振法	森林法		自然公園 法	漁港漁場 整備法	港湾法
			第4条第1項 ・第5条第1 項の農地転用 許可	第29条第 1項・第 2項の開 発許可	第43条第 1項の建 築許可	第59条第 1項から 第4項ま での都市 計画法事 業の認可等	第4条第1項 ・第5条第1 項の農地転用 許可	第15条の 2の開発 許可	第10条の 2第1項 の開発許 可	第34条第 1項・第 2項の許 可	第20条第 3項の許 可・第33 条第1項 の届出	法第39条 第1項の 許可	第37条第 1項の許 可等
1	集団移転促進事業 [菖蒲田浜中田地区]	D-1 地区	○	○									
			○										
2	集団移転促進事業 [松ヶ浜西原地区] 及びその他施設 の整備に関する 事業 [災害公営住宅整備事 業：松ヶ浜地区] [地区避難所整備事 業：松ヶ浜地区]	D-2 M-2 M-3 地区	○	○									
			○										
3	集団移転促進事業 [花淵浜笹山地区]	D-3 地区		○									
4	その他施設の整備 に関する事業 [災害公営住宅整備事 業：菖蒲田浜地区]	M-1 地区	○										
5	集団移転促進事業 [代ヶ崎浜立花地区] 及びその他施設 の整備に関する 事業 [災害公営住宅整備事 業：代ヶ崎浜地区] [地区避難所整備事 業：代ヶ崎浜地区]	D-5 M-6 M-7 地区	○										

6	その他施設の整備に関する事業 [災害公営住宅整備事業：花渕浜地区]	M-4 地区	○										

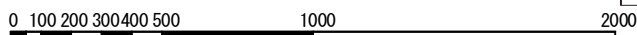
- (注) 1 本様式は、法第 49 条第 1 項の土地利用方針を記載しようとするとき又は復興整備事業に係る許認可等を得ようとするときに記載する。
- 2 復興整備事業の地区ごとに、当該事業に係る許認可等に関する事項の該当欄に「○」をするとともに、各許認可等に係る事項の様式を添付する。
- 3 「農地法（大臣許可）」は、上段には法第 49 条第 1 項の土地利用方針を記載しようとするときに「○」をする。また、下段には法第 50 条第 1 項の復興整備事業に関する事項を記載しようとするときに「○」をする。この際、農林水産大臣が定める書類（様式第 9）を当該復興整備事業に関する事項を記載した復興整備計画の公表の日の前日までに、農林水産大臣に提出する

土地利用構想図

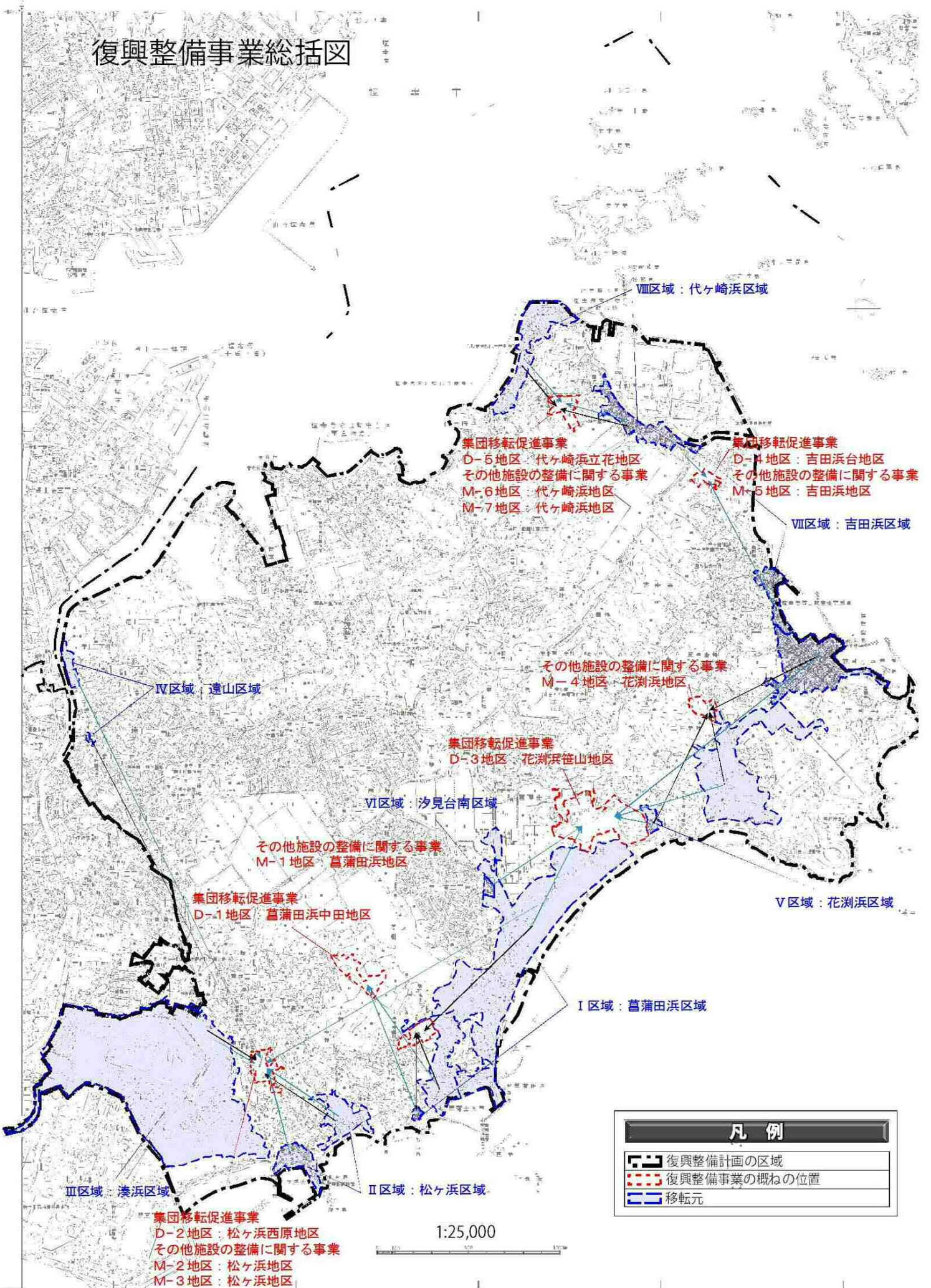


凡例	
	津波防災拠点
	津波復興拠点
	都市公園(津波防災緑地)
	防災林
	市街地復興エリア
	農地復旧ゾーン
	業務ゾーン
	地区避難所の再整備
	防波堤の嵩上げ
	道路整備(法線変更・拡幅等)
	既存道路
	既存道路(県道)
	既存市街地ゾーン
	農地振興ゾーン
	山林
	行政界

縮尺 1/25,000



復興整備事業総括図



VIII区域：代ヶ崎浜区域

集団移転促進事業
D-5地区：代ヶ崎浜立花地区
その他施設の整備に関する事業
M-6地区：代ヶ崎浜地区
M-7地区：代ヶ崎浜地区

集団移転促進事業
D-4地区：吉田浜台地区
その他施設の整備に関する事業
M-5地区：吉田浜地区

VII区域：吉田浜区域

その他施設の整備に関する事業
M-4地区：花洲浜地区

集団移転促進事業
D-3地区：花洲浜笹山地区

VI区域：汐見台南区域

その他施設の整備に関する事業
M-1地区：菖蒲田浜地区

集団移転促進事業
D-1地区：菖蒲田浜中田地区

V区域：花洲浜区域

I区域：菖蒲田浜区域

III区域：湊浜区域

II区域：松ヶ浜区域

集団移転促進事業
D-2地区：松ヶ浜西原地区
その他施設の整備に関する事業
M-2地区：松ヶ浜地区
M-3地区：松ヶ浜地区

1:25,000

凡例	
	復興整備計画の区域
	復興整備事業の概ねの位置
	移転元

農地法第5条第1項の規定による許可に関する事項

法第49条第1項又は第2項の農林水産大臣の同意を得た土地利用方針に係る復興整備事業の名称等	事業名	地区名	事業主体
	防災集団移転促進事業	菖蒲田浜中田地区	宮城郡七ヶ浜町

図面記号
D-1地区

土地の所在等	土地の所在	地番	地目		面積 (㎡)	土地利用区分			
			登記簿	現況		農振法		都市計画法	
			別紙のとおり						
	計	20,266 ㎡ (田 ㎡ 畑 20,266 ㎡)							
転用することによって生ずる付近の農地作物等の被害の防除施設の概要	<p>土砂の流出その他の被害防除</p> <p>土砂の流出防止としては、法面を安定勾配とすることとしており、また、法面を設けられない部分は擁壁を配置する。周辺地の汚水排水は公共下水道に接続予定である。また、雨水排水についても公共下水道に接続する予定であり、周辺農地に対する影響はない。</p>								

(別紙) 土地の所在等

所 在	地番	地 目		面 積 (㎡)	土地利用区分	
		登記簿	現 況		農振法	都市計画法
宮城郡七ヶ浜町菖蒲田浜字中田	6	畑	畑	736	農用地区域内	市街化調整区域
宮城郡七ヶ浜町菖蒲田浜字中田	8	畑	畑	326	農用地区域内	市街化調整区域
宮城郡七ヶ浜町菖蒲田浜字中田	9-1	畑	畑	1,031	農用地区域内	市街化調整区域
宮城郡七ヶ浜町菖蒲田浜字中田	10	畑	畑	1,296	農用地区域内	市街化調整区域
宮城郡七ヶ浜町菖蒲田浜字中田	12-2	畑	畑	972	農用地区域内	市街化調整区域
宮城郡七ヶ浜町菖蒲田浜字中田	13	畑	畑	559	農用地区域内	市街化調整区域
宮城郡七ヶ浜町菖蒲田浜字中田	14	畑	畑	574	農用地区域内	市街化調整区域
宮城郡七ヶ浜町菖蒲田浜字中田	17	畑	畑	343	農用地区域内	市街化調整区域
宮城郡七ヶ浜町菖蒲田浜字中田	18	畑	畑	327	農用地区域内	市街化調整区域
宮城郡七ヶ浜町菖蒲田浜字中田	19	畑	畑	162	農用地区域内	市街化調整区域
宮城郡七ヶ浜町菖蒲田浜字中田	20	畑	畑	409	農用地区域内	市街化調整区域
宮城郡七ヶ浜町菖蒲田浜字中田	21	畑	畑	97	農用地区域内	市街化調整区域
宮城郡七ヶ浜町菖蒲田浜字中田	25-1	畑	畑	393	農用地区域内	市街化調整区域
宮城郡七ヶ浜町菖蒲田浜字中田	26-1	畑	畑	140	農用地区域内	市街化調整区域
宮城郡七ヶ浜町菖蒲田浜字中田	27	畑	畑	85	農用地区域内	市街化調整区域
宮城郡七ヶ浜町菖蒲田浜字中田	28	畑	畑	1,321	農用地区域内	市街化調整区域
宮城郡七ヶ浜町菖蒲田浜字中田	29-1	畑	畑	152	農用地区域内	市街化調整区域
宮城郡七ヶ浜町菖蒲田浜字中田	35	畑	畑	144	農用地区域内	市街化調整区域
宮城郡七ヶ浜町菖蒲田浜字中田	36-1	畑	畑	344	農用地区域内	市街化調整区域
宮城郡七ヶ浜町菖蒲田浜字中田	37	畑	畑	486	農用地区域内	市街化調整区域
宮城郡七ヶ浜町菖蒲田浜字中田	39	畑	畑	749	農用地区域内	市街化調整区域
宮城郡七ヶ浜町菖蒲田浜字中田	40	畑	畑	115	農用地区域内	市街化調整区域

宮城郡七ヶ浜町菖蒲田浜字中田	48-1	畑	畑	1,200	農用地区域内	市街化調整区域
宮城郡七ヶ浜町菖蒲田浜字中田	49-1	畑	畑	1,077	農用地区域内	市街化調整区域
宮城郡七ヶ浜町菖蒲田浜字中田	49-2	畑	畑	340	農用地区域内	市街化調整区域
宮城郡七ヶ浜町菖蒲田浜字中田	54-1	畑	畑	402	農用地区域内	市街化調整区域
宮城郡七ヶ浜町菖蒲田浜字中田	55	畑	畑	219	農用地区域内	市街化調整区域
宮城郡七ヶ浜町菖蒲田浜字中田	88-1	畑	畑	2,983	農用地区域内	市街化調整区域
宮城郡七ヶ浜町菖蒲田浜字中田	90	畑	畑	618	農用地区域内	市街化調整区域
宮城郡七ヶ浜町菖蒲田浜字中田	91	畑	畑	1,711	農用地区域内	市街化調整区域
宮城郡七ヶ浜町菖蒲田浜字中田	95	畑	畑	955	農用地区域内	市街化調整区域
計 31 筆 20,266 m ² (田 m ² 、畑 20,266 m ²)						

農地法第5条第1項の規定による許可に関する事項

法第49条第1項又は第2項の農林水産大臣の同意を得た土地利用方針に係る復興整備事業の名称等	事業名	地区名	事業主体
	防災集団移転促進事業	松ヶ浜西原地区	宮城郡七ヶ浜町
	災害公営住宅整備事業	松ヶ浜地区	宮城郡七ヶ浜町
	地区避難所整備事業	松ヶ浜地区	宮城郡七ヶ浜町

図面記号
D-2, M-2, M-3地区

土地の所在等	土地の所在	地番	地目		面積 (㎡)	土地利用区分	
			登記簿	現況		農振法	都市計画法
			別紙のとおり				
	計	17,957 ㎡ (田 70 ㎡ 畑 17,887㎡)					
転用することによって生ずる付近の農地作物等の被害の防除施設の概要	<p>土砂の流出その他の被害防除</p> <p>土砂の流出防止としては、法面を安定勾配とすることとしており、また、法面を設けられない部分は擁壁を配置する。周辺地の汚水排水は公共下水道に接続予定である。また、雨水排水についても公共下水道に接続する予定であり、周辺農地に対する影響はない。</p>						

(別紙) 土地の所在等

所 在	地番	地 目		面 積 (㎡)	土地利用区分	
		登記簿	現 況		農振法	都市計画法
宮城郡七ヶ浜町湊浜字熊野	38-1の 一部 (仮38- 5)	畑	畑	※1,623	農振地域内 農用地区域外	市街化調整区域
宮城郡七ヶ浜町湊浜字熊野	119-1	畑	畑	349	農振地域内 農用地区域外	市街化調整区域
宮城郡七ヶ浜町湊浜字熊野	119-2	畑	畑	266	農振地域内 農用地区域外	市街化調整区域
宮城郡七ヶ浜町湊浜字熊野	120	畑	畑	271	農振地域内 農用地区域外	市街化調整区域
宮城郡七ヶ浜町湊浜字熊野	122	畑	畑	415	農振地域内 農用地区域外	市街化調整区域
宮城郡七ヶ浜町湊浜字熊野	123	畑	畑	2,124	農振地域内 農用地区域外	市街化調整区域
宮城郡七ヶ浜町湊浜字熊野	124	畑	畑	144	農振地域内 農用地区域外	市街化調整区域
宮城郡七ヶ浜町湊浜字熊野	125	畑	畑	257	農振地域内 農用地区域外	市街化調整区域
宮城郡七ヶ浜町湊浜字熊野	126	畑	畑	989	農振地域内 農用地区域外	市街化調整区域
宮城郡七ヶ浜町湊浜字熊野	127	畑	畑	693	農振地域内 農用地区域外	市街化調整区域
宮城郡七ヶ浜町湊浜字熊野	128	畑	畑	128	農用地区域内	市街化調整区域
宮城郡七ヶ浜町松ヶ浜字西原	89-3	田	田	70	農振地域内 農用地区域外	市街化調整区域
宮城郡七ヶ浜町松ヶ浜字西原	92	畑	畑	1,680	農用地区域内	市街化調整区域
宮城郡七ヶ浜町松ヶ浜字西原	93	畑	畑	583	農用地区域内	市街化調整区域
宮城郡七ヶ浜町松ヶ浜字西原	94	畑	畑	339	農用地区域内	市街化調整区域
宮城郡七ヶ浜町松ヶ浜字西原	95	畑	畑	492	農用地区域内	市街化調整区域
宮城郡七ヶ浜町松ヶ浜字西原	96	畑	畑	1,064	農用地区域内	市街化調整区域
宮城郡七ヶ浜町松ヶ浜字西原	97	畑	畑	102	農用地区域内	市街化調整区域
宮城郡七ヶ浜町松ヶ浜字西原	98	畑	畑	88	農用地区域内	市街化調整区域
宮城郡七ヶ浜町松ヶ浜字西原	99	畑	畑	811	農用地区域内	市街化調整区域

宮城郡七ヶ浜町松ヶ浜字西原	100	畑	畑	639	農用地区域内	市街化調整区域
宮城郡七ヶ浜町松ヶ浜字西原	101	畑	畑	684	農用地区域内	市街化調整区域
宮城郡七ヶ浜町松ヶ浜字西原	102の 一部 (仮 102-2)	畑	畑	※914	農用地区域内	市街化調整区域
宮城郡七ヶ浜町松ヶ浜字西原	107	畑	畑	837	農用地区域内	市街化調整区域
宮城郡七ヶ浜町松ヶ浜字西原	108-1	畑	畑	568	農用地区域内	市街化調整区域
宮城郡七ヶ浜町松ヶ浜字西原	111の 一部 (仮 111-1)	畑	畑	※303	農用地区域内	市街化調整区域
宮城郡七ヶ浜町松ヶ浜字西原	112	畑	畑	1,524	農用地区域内	市街化調整区域
計 27 筆 17,957 m ² (田 70 m ² 、畑 17,887 m ²)						

※分筆予定面積

様式第10 法第49条第4項第1号関係（都市計画法第29条第1項・2項の開発許可）

都市計画法第29条第1項又は第2項の許可に関する事項

開発行為をしようとする者 住所 宮城郡七ヶ浜町東宮浜字丑谷 辺5番地の1 氏名 七ヶ浜町長 渡邊 善夫 印		※手数料欄
開発行為の概要	1 開発区域に含まれる地域の名称	宮城郡七ヶ浜町菖蒲田浜字中田6 番外47筆
	2 開発区域の面積	23,099.36平方メートル
	3 予定建築物等の用途	専用住宅、店舗併用住宅、事務所併 用住宅、地区集会所、地区避難所
	4 工事施行者住所氏名	未定
	5 工事着手予定年月日	平成25年3月15日
	6 工事完了予定年月日	平成26年3月31日
	7 自己の居住の用に供するもの、自己の業 務の用に供するもの、その他のものの別	その他のもの
	8 都市計画法第34条の該当号及び該当する 理由	—
	9 その他必要な事項	農用地区域(一部)、森林区域(一部)
※ 受付番号	年 月 日 第 号	
※ 同意に付した条件		
※ 同意番号	年 月 日 第 号	

- 備考 1 開発行為をしようとする者又は工事施行者が法人である場合には、氏名は、その法人の名称及び代表者の氏名を記載すること。
- 2 開発行為をしようとする者が被災関連市町村等である場合には、住所の記載及び押印を省略することができる。
- 3 ※印のある欄は記載しないこと。
- 4 「法第34条の該当号及び該当する理由」の欄は、申請に係る開発行為が市街化調整区域内において行われる場合に記載すること。
- 5 「その他必要な事項」の欄には、開発行為を行うことについて、都市計画法その他の法令による許可、認可等をする場合には、その手続の状況を記載すること。

申請地域の名称一覧

番号	土地の所在	番	番号	土地の所在	番
1	宮城郡七ヶ浜町菖蒲田浜字中田	6番	20	宮城郡七ヶ浜町菖蒲田浜字中田	31番1
2	〃	8番	21	〃	31番2の一部
3	〃	9番1	22	〃	35番
4	〃	10番	23	〃	36番1
5	〃	12番2	24	〃	36番2の一部
6	〃	13番	25	〃	37番
7	〃	14番	26	〃	39番
8	〃	17番	27	〃	40番
9	〃	18番	28	〃	43番
10	〃	19番	29	〃	46番1の一部
11	〃	20番	30	〃	46番2の一部
12	〃	21番	31	〃	47番の一部
13	〃	22番	32	〃	48番1の一部
14	〃	23番1	33	〃	49番1
15	〃	25番1	34	〃	49番2
16	〃	26番1	35	〃	54番1
17	〃	27番	36	〃	54番2の一部
18	〃	28番	37	〃	55番
19	〃	29番1	38	〃	56番1

番号	土地の所在	番	番号	土地の所在	番
39	宮城郡七ヶ浜町菖蒲田浜字中田	56番2の一部			
40	〃	88番1			
41	〃	88番2の一部			
42	〃	90番			
43	〃	91番			
44	〃	95番			
45	〃	98番			
46	〃	101番の一部			
47	宮城郡七ヶ浜町菖蒲田浜字久保	184番の一部			
48	〃	186番の一部			
法廷外 公共物 (道)	宮城郡七ヶ浜町菖蒲田浜中田88番2 の 地先から95番までの道				
法廷外 公共物 (道)	宮城郡七ヶ浜町菖蒲田浜中田27番の 地先から101番までの道				

様式第5号（第4条関係）

設 計 説 明 書（その1）

開発区域に含まれる地域の名称	宮城郡七ヶ浜町菖蒲田浜字中田6番外47筆								
設計の方針	当町は、東北地方太平洋沖地震によって浸水深12.4mの津波に襲われた。このため、七ヶ浜町復興計画に基づき、移転を望む住民意向に対応したコミュニティの維持・継続を図るため、新たな居住系拠点を集約整備する。								
地域地区等	イ 市街化区域	㊦ 市街化調整区域		用途地域等	—				
	ハ 非線引き都市計画区域	ニ 準都市計画区域							
	ホ 都市計画区域及び準都市計画区域外の区域								
区等	宅地造成工事規制区域	内 ㊧		その他					
工区分	工区	第 工区	第 工区	第 工区	第 工区	計			
	地名及び地番	宮城郡七ヶ浜町菖蒲田浜字中田6番外47筆		—	—	—			
	面積	23,099.36 m ²	— m ²	— m ²	— m ²	23,099.36 m ²			
開発区域の別	地目	宅地	農地	山林	法定外公共物	その他	計		
	面積	— m ²	20,266.00 m ²	1,443.00 m ²	326.51 m ²	1,063.85 m ²	23,099.36 m ²		
	割合	— %	87.73 %	6.25 %	1.41 %	4.61 %	100.00 %		
土地の現状	所有者別	自己所有	買収予定	他人所有	その他	計			
	面積	1,638.36 m ²	21,461.00 m ²	— m ²	— m ²	23,099.36 m ²			
	割合	7.09 %	92.91 %	— %	— %	100.00 %			
土地利用計画	区分	宅地用地			公共施設用地			その他	計
		一般住宅	住宅以外	公益的施設	道路	公園	その他		
	面積	11,960.56 m ²	— m ²	— m ²	4,622.46 m ²	749.08 m ²	629.08 m ²	5,138.18 m ²	23,099.36 m ²
割合	51.78 %	— %	— %	20.01 %	3.24 %	2.72 %	22.25 %	100.00 %	
区画設定計画	区画数	最大区画面積		最小区画面積			区画の平均面積		
	38 区画	334.05 m ²		264.77 m ²			314.75 m ²		
上水道施設	① 公営水道 ② 簡易水道 ③ 専用 ④ その他	消 防 水 利 施 設	① 消 火 栓 槽 ② 消 火 水 の 他	計画戸数	戸建	共同	計		
					38	0	38		
				計画人口	約156 人	人口密度	約68人/ha		

(注) 1 「設計の方針」の欄には、事業の目的（宅地分譲、建売住宅付分譲、社員住宅用地等）、土質関係、排水処理などについてできるだけ詳しく記入すること。

2 「工区の区分」の欄には、関係区域を工区に分けた場合のみ記入するものとし、工区が多数にわたるときは、別紙に記載のうえ添付すること。

設 計 説 明 書 (そ の 2)

公共施設の整備計画

種 類	番 号	概 要			管理予定者	用地の帰属	費用負担 の 状 況
		幅 員	延 長	面 積			
〔道路〕							
区画道路	6-1号	6	314	1,990.50	七ヶ浜町	あり	
〃	6-2号	〃	147	943.64	〃	あり	
〃	6-3号	〃	192	1,363.05	〃	あり	
〃	6-4号	〃	32	200.45	〃	あり	
町道	1221号			124.82	〃	あり	
小計				4,622.46			
〔公園〕							
広場(公園)	1号			253.00	七ヶ浜町	あり	
〃	2号			265.61	〃	あり	
〃	3号			230.47	〃	あり	
小計				749.08			
〔その他〕							
歩行者専用通路	通4-1号	4	71	629.08	七ヶ浜町	あり	
小計				629.08			
〔消防水利〕							
消火栓		φ75	1基		七ヶ浜町		
〔給水〕							
給水本管(HPPE)		φ150	189		七ヶ浜町		
〃		φ75	521		〃		
仕切弁(HPPE)		φ150	4基		〃		
〃		φ75	10基		〃		
急速空気弁			2基		〃		
排水弁			1基		〃		
取付管		φ20	41箇所		〃		
〔汚水〕							
汚水本管(VU)		φ200	804		七ヶ浜町		
〃(PE)		φ75	258		〃		
人孔		組立1号	29基		〃		
〃		組立3号	1基		〃		
取付管(VU)		φ150	38箇所		〃		
合計				6,000.62			

公益的施設の整備計画

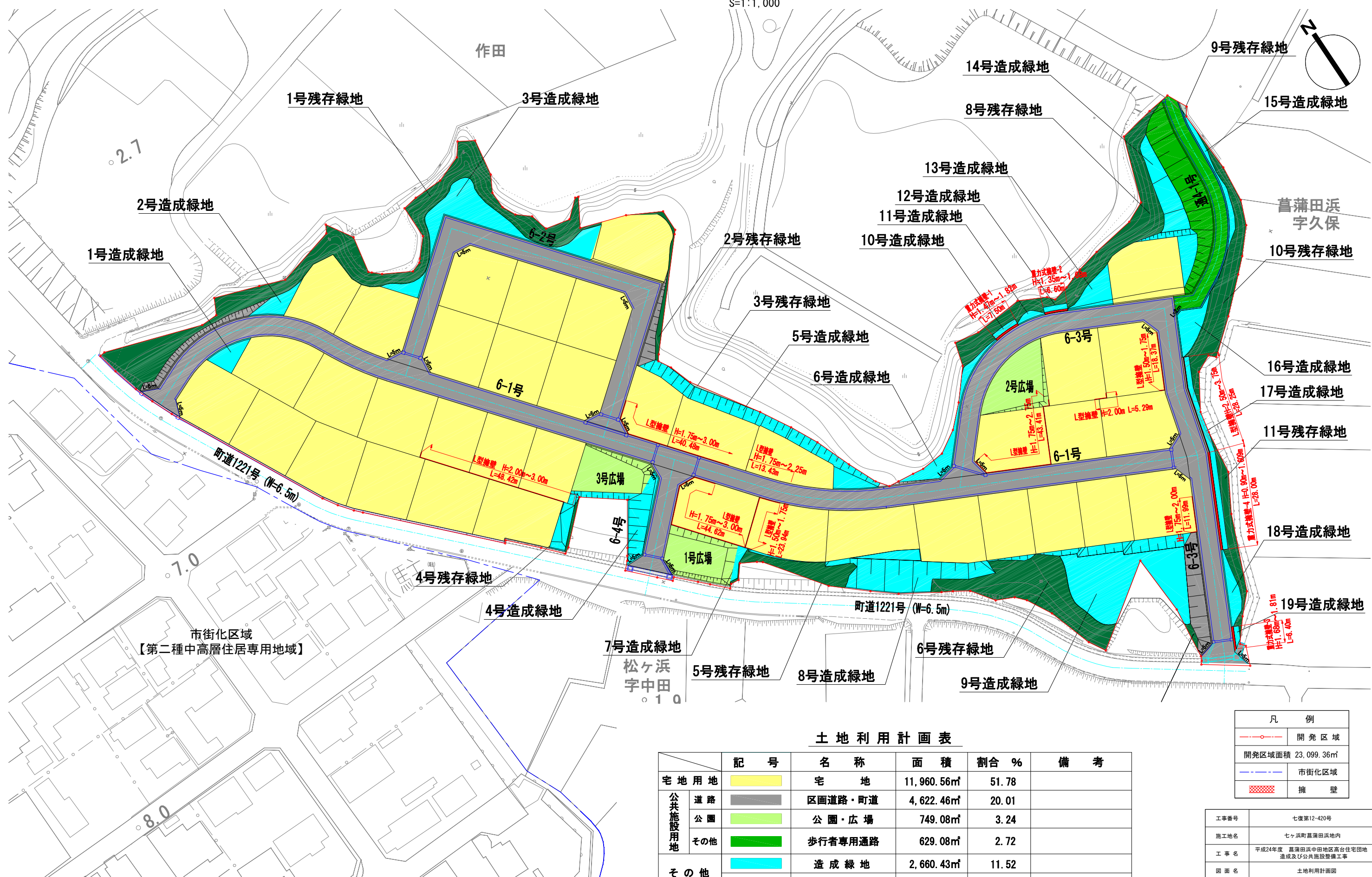
公益的施設の名称	敷地面積	管理予定者	計画の概要(建設時期等)
〔ごみステーション〕 ①～③(4.00㎡/箇所)	3箇所(12.00㎡)	七ヶ浜町	
〔防犯灯〕 防犯灯(電柱共架型)	27基	七ヶ浜町	

(注) 1 「公共施設の整備計画」には、都市計画法第4条第14項及び同法施行令第1条の2に定める公共施設について記入すること。

2 「公共施設の整備計画」の番号は、図面記載の番号と一致させること。

土地利用計画図

S:1:1,000



土地利用計画表

	記号	名称	面積	割合%	備考
宅地用地		宅地	11,960.56㎡	51.78	
公共施設用地		区画道路・町道	4,622.46㎡	20.01	
		公園・広場	749.08㎡	3.24	
		歩行者専用通路	629.08㎡	2.72	
その他		造成緑地	2,660.43㎡	11.52	
		残存緑地	2,477.75㎡	10.73	
合計			23,099.36㎡	100.00	

凡例	
	開発区域
開発区域面積 23,099.36㎡	
	市街化区域
	擁壁

工事番号	七復第12-420号		
施工地名	七ヶ浜町葛蒲田浜地内		
工事名	平成24年度 葛蒲田浜中田地区高台住宅団地造成及び公共施設整備工事		
図面名	土地利用計画図		
縮尺	1:1,000	図番	04
宮城県七ヶ浜町			

様式第10 法第49条第4項第1号関係（都市計画法第29条第1項・2項の開発許可）

都市計画法第29条第1項又は第2項の許可に関する事項

開発行為をしようとする者 住所 宮城郡七ヶ浜町東宮浜字丑谷 辺5番地の1 氏名 七ヶ浜町長 渡邊 善夫 印		※手数料欄
開発行為の概要	1 開発区域に含まれる地域の名称	宮城郡七ヶ浜町松ヶ浜字西原89番2外37筆
	2 開発区域の面積	21,710.90平方メートル
	3 予定建築物等の用途	専用住宅、店舗併用住宅、事務所併用住宅、地区集会所、地区避難所
	4 工事施行者住所氏名	未定
	5 工事着手予定年月日	平成25年5月 1日
	6 工事完了予定年月日	平成26年3月31日
	7 自己の居住の用に供するもの、自己の業務の用に供するもの、その他のものの別	その他のもの
	8 都市計画法第34条の該当号及び該当する理由	—
	9 その他必要な事項	農用地区域(一部)
※ 受付番号	年 月 日 第 号	
※ 同意に付した条件		
※ 同意番号	年 月 日 第 号	

- 備考
- 1 開発行為をしようとする者又は工事施行者が法人である場合においては、氏名は、その法人の名称及び代表者の氏名を記載すること。
 - 2 開発行為をしようとする者が被災関連市町村等である場合においては、住所の記載及び押印を省略することができる。
 - 3 ※印のある欄は記載しないこと。
 - 4 「法第34条の該当号及び該当する理由」の欄は、申請に係る開発行為が市街化調整区域内において行われる場合に記載すること。
 - 5 「その他必要な事項」の欄には、開発行為を行うことについて、都市計画法その他の法令による許可、認可等をする場合には、その手続の状況を記載すること。

申請地域の名称一覧

番号	土地の所在	番地	番号	土地の所在	番地
1	宮城郡七ヶ浜町松ヶ浜字西原	89番2	20	宮城郡七ヶ浜町松ヶ浜字西原	127番の一部
2	〃	89番3	21	〃	128番の一部
3	〃	92番	22	〃	130番の一部
4	〃	93番	23	〃	131番
5	〃	94番	24	〃	132番の一部
6	〃	95番	25	〃	133番
7	〃	96番	26	宮城郡七ヶ浜町湊浜字熊野	38番1の一部
8	〃	97番	27	〃	47番1の一部
9	〃	98番	28	〃	119番1
10	〃	99番	29	〃	119番2
11	〃	100番	30	〃	120番
12	〃	101番	31	〃	122番
13	〃	102番の一部	32	〃	123番
14	〃	107番	33	〃	124番
15	〃	108番1	34	〃	125番
16	〃	111番の一部	35	〃	126番
17	〃	112番	36	〃	127番
18	〃	125番	37	〃	128番
19	〃	126番の一部	38	〃	134番

様式第5号（第4条関係）

設 計 説 明 書（その1）

開発区域に含まれる地域の名称		宮城郡七ヶ浜町松ヶ浜字西原89番2外37筆							
設計の方針		当町は、東北地方太平洋沖地震によって浸水深12.4mの津波に襲われた。このため、七ヶ浜町復興計画に基づき、移転を望む住民意向に対応したコミュニティの維持・継続を図るため、新たな居住系拠点を集約整備する。							
地域地区等	イ 市街化区域	㊦ 市街化調整区域				用途地域等	—		
	ハ 非線引き都市計画区域	ニ 準都市計画区域							
区	ホ 都市計画区域及び準都市計画区域外の区域					その他			
	宅地造成工事規制区域	内 ㊧							
工区分	工 区	第 工区	第 工区	第 工区	第 工区	計			
	地名及び地番	宮城郡七ヶ浜町松ヶ浜字西原89番2外37筆		—	—	—			
	面積	m ² 21,710.90	m ² —	m ² —	m ² —	m ² —	m ² 21,710.90		
開発区域の別	地 目	宅 地	農 地	山 林	法定外公共物	その他	計		
	面積	m ² —	m ² 18,211.05	m ² —	m ² —	m ² 3,499.85	m ² 21,710.90		
	割合	% —	% 83.87	% —	% —	% 16.13	% 100.00		
土地の現状別	所 有 者 別	自己所有	買収予定	他人所有	その他	計			
	面積	m ² 3,424.67	m ² 18,286.23	m ² —	m ² —	m ² 21,710.90			
	割合	% 15.77	% 84.23	% —	% —	% 100.00			
土地利用計画	区 分	宅 地 用 地			公 共 施 設 用 地			その他	計
		一般住宅	住宅以外	公益的施設	道 路	公 園	その他		
	面積	m ² 13,727.75	m ² —	m ² 1,401.47	m ² 4,557.93	m ² 1,524.62	m ² 499.13	m ² —	m ² 21,710.90
割合	% 63.23	% —	% 6.46	% 20.99	% 7.02	% 2.30	% —	% 100.00	
区画設定計画	区 画 数	最大区画面積		最小区画面積			区画の平均面積		
	20 (4) ()は共同住宅	m ² 385.14 (2,254.81)		m ² 198.03 (1,445.89)			m ² 300.63 (1,928.81)		
上水道施設	㊦ 公営水道 ㊧ 簡易水道 ㊨ 専用 ㊩ その他	消 防 水 利 施 設	㊦ 消 火 栓 ㊧ 貯 水 槽 ㊨ ハ の 他	計 画 戸 数	戸 建	共 同	計		
					20	32	52		
	計画人口	約160 人		人口密度	約73人/ha				

(注) 1 「設計の方針」の欄には、事業の目的（宅地分譲、建売住宅付分譲、社員住宅用地等）、土質関係、排水処理などについてできるだけ詳しく記入すること。
 2 「工区の区分」の欄には、関係区域を工区に分けた場合のみ記入するものとし、工区が多数にわたるときは、別紙に記載のうえ添付すること。

設 計 説 明 書 (そ の 2)

公共施設の整備計画

種 類	番 号	概 要			管理予定者	用地の帰属	費用負担 の 状 況
		幅 員	延 長	面 積 (m ²)			
〔道路〕							
区画道路	6-1号	6 m	195m	1,304.44	七ヶ浜町	あり	
〃	6-2号	〃	118m	708.54	〃	あり	
〃	6-3号	〃	202m	1,290.75	〃	あり	
〃	6-4号	〃	82m	500.25	〃	あり	
〃	6-5号	〃	83m	491.77	〃	あり	
〃	6-6号	〃	38m	262.18	〃	あり	
小計				4,557.93			
〔公園〕							
広場 (公園)	1号			1,078.10	七ヶ浜町	あり	
〃	2号			207.54	〃	あり	
〃	3号			238.98	〃	あり	
小計				1,524.62			
〔その他〕							
歩行者専用通路	通4-1号	4m	42m	171.51	七ヶ浜町	あり	
〃	通4-2号	〃	14m	59.42	〃	あり	
水路	1号	1.0m	73m	71.00	〃	あり	
	2号	1.2m	87m	95.83	〃	あり	
	3号	1.2m	87m	101.37	〃	あり	
小計				499.13			
〔消防水利〕							
消火栓		φ75	1基		七ヶ浜町		
〔給水〕							
給水本管		HPPE φ150	231m		七ヶ浜町		
〃		HPPE φ100	476m		〃		
〃		HPPE φ75	175m		〃		
〃		HPPE φ50	39m		〃		
仕切弁		HPPE φ150	6基		〃		
〃		HPPE φ100	7基		〃		
〃		HPPE φ75	5基		〃		
〃		HPPE φ50	1基		〃		
排水弁			1基		〃		
取付管		φ20	24箇所		〃		
〃		φ40	4箇所		〃		
〔汚水〕							
汚水本管		VU φ200	588.4m		七ヶ浜町		
人孔		1号組立	19基		〃		
取付管		VU φ150	26基		〃		
合計				6,581.68			

公益的施設の整備計画

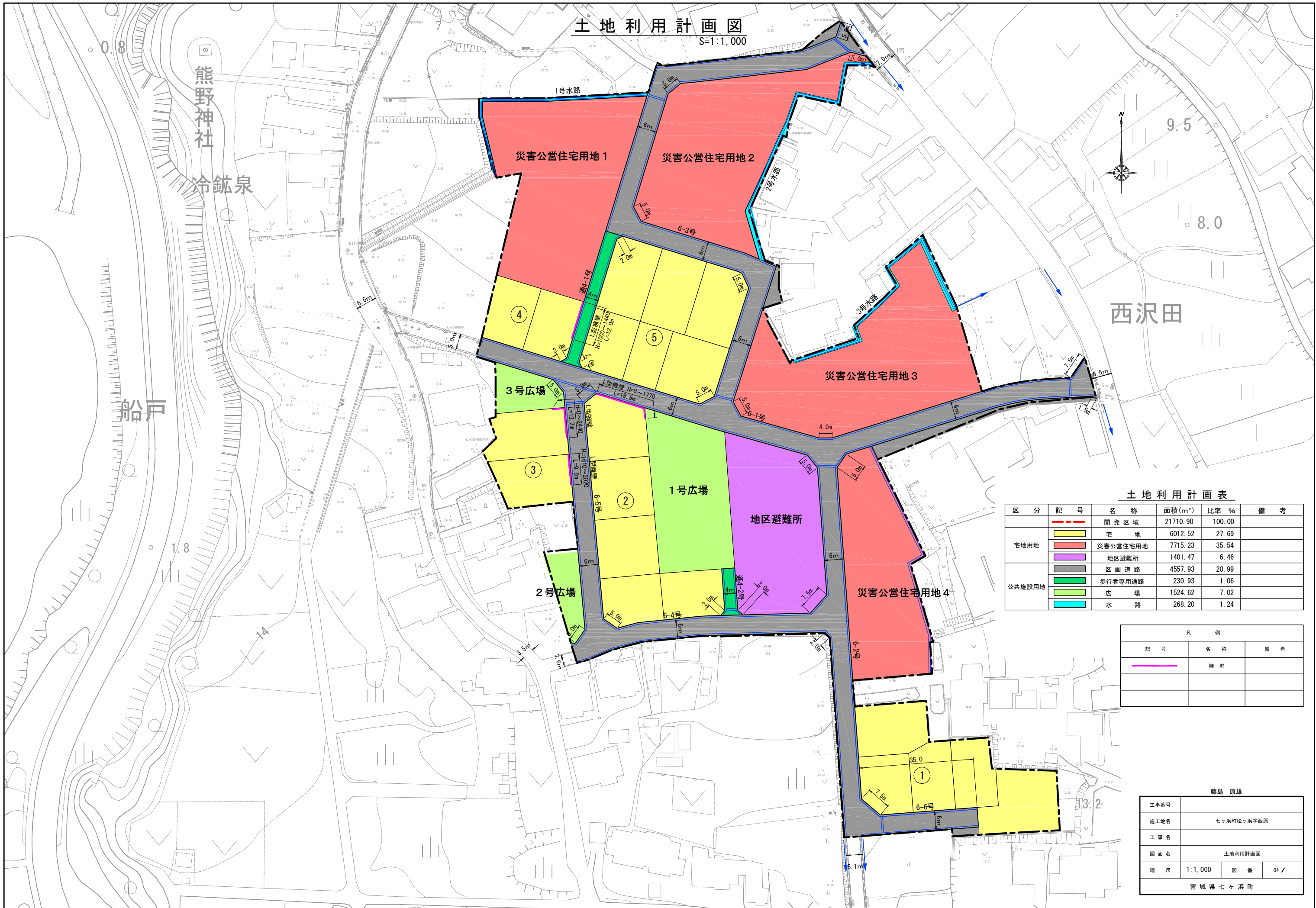
公益的施設の名称	敷地面積	管理予定者	計画の概要（建設時期等）
ごみステーション ①～③ (4.00m ² /箇所)	3箇所 (12.00m ²)	七ヶ浜町	
地区避難所	1,401.47m ²	〃	
災害公営住宅1～4	7,715.23m ²	〃	
防犯灯	協議による	〃	

(注) 1 「公共施設の整備計画」には、都市計画法第4条第14項及び同法施行令第1条の2に定める公共施設について記入すること。

2 「公共施設の整備計画」の番号は、図面記載の番号と一致させること。

土地利用計画図

S=1:1,000



土地利用計画表

区分	記号	名称	面積(m ²)	比率%	備考
宅地用地	---	開発区域	21710.90	100.00	
	■	宅地	6012.52	27.69	
	■	災害公営住宅用地	7715.23	35.54	
公共施設用地	■	地区避難所	1401.47	6.46	
	■	区画道路	4557.93	20.99	
	■	歩行者専用通路	230.93	1.06	
	■	広場	1524.62	7.02	
	■	水路	268.20	1.24	

凡例		
記号	名称	備考
—	擁壁	

藤島 康雄			
工事番号			
施工地名	七ヶ浜町松ヶ浜字西原		
工事名			
図面名	土地利用計画図		
縮尺	1:1,000	図番	04 /
宮城県七ヶ浜町			