

# 七ヶ浜町統計書

平成29年版

平成30年4月1日

七ヶ浜町

## 利用にあたって

1. この統計書は、本町の町勢各分野にわたり重要で基礎的な統計資料を集録したものです。
2. 資料はできるだけ最新の調査を掲載したのですが、比較対象の便を考慮して必要なものについては、それ以前のものも掲載してあります。
3. 資料の出所は各表の脚注として表示しました。
4. 表中の「年」とあるのは暦年(1月～12月)で、「年度」とあるのは会計年度(4月～翌年3月)であり、それ以外は右下端に調査現在日を示しました。
5. 表示単位は各表の左上端に示しましたが、一見してあきらかなものは省略しました。また、数字の単位未満は四捨五入することを原則としました。したがって、合計の数字と内訳の計が一致しないこともあります。
6. 統計表中の符号の用法は次のとおりです。
  - 「0」・・・単位未満
  - 「—」・・・皆無または該当数字なし
  - 「X」・・・該当数字があるが発表にさしつかえあるもの
  - 「△」・・・マイナス(負数)
7. 各調査により、調査頻度、調査年度が異なるため、最新データが古いものになっていることがあります。

# 目 次

## 七ヶ浜町の現況

|                           |       |
|---------------------------|-------|
| 1. 自然・歴史等                 |       |
| (1) 位置と地勢                 | 1     |
| (2) 気候                    | 1     |
| (3) 土地利用                  | 2     |
| (4) 文化財・史跡                | 3     |
| 2. 人口の推移                  |       |
| (1) 住民基本台帳                | 4、5   |
| (2) 国勢調査人口                | 6～9   |
| 3. 産業・経済の推移               |       |
| (1) 産業別就業人口               | 10、11 |
| (2) 事業所数及び従業者数の推移         | 10、11 |
| (3) 町内総生産の推移              | 10、11 |
| (4) 農業                    |       |
| ① 農家構造、農用地面積、収穫面積         | 12、13 |
| ② 年齢別農家世帯員数の推移            | 12    |
| (5) 漁業                    |       |
| ① 漁業経営体                   | 14、15 |
| (6) 商業                    |       |
| ① 産業別商店数、従業者数及び年間商品販売額の推移 | 14、15 |
| (7) 工業                    |       |
| ① 事業所数、従業者数等の推移           | 16、17 |
| (8) 観光                    |       |
| ① 海水浴場入込数の推移              | 16    |
| ② 観光客入込数                  | 16    |
| ③ 観光客入込数の推移               | 16    |
| 4. 生活環境                   |       |
| (1) 町民所得の推移               | 18    |
| (2) 教育                    |       |
| ① 児童・生徒数及び教員数の推移          | 19    |
| ② 学年別児童生徒数                | 19    |
| (3) 公共施設状況                | 20、21 |

|                  |    |
|------------------|----|
| (4) 道路の延長及び面積    | 21 |
| (5) 水道普及状況       | 21 |
| (6) し尿・ごみ処理      |    |
| ① し尿処理           | 22 |
| ② ごみ処理           | 22 |
| 5. 住民生活          |    |
| (1) 保健・福祉・医療     |    |
| ① 国民健康保険         | 23 |
| ② 健康診査受診者数       | 23 |
| ③ 高齢者福祉          | 24 |
| ④ 障害者福祉          | 25 |
| ⑤ 児童福祉           | 25 |
| 6. 公共施設等利用状況     |    |
| ① 生涯学習センター       | 26 |
| ② 図書センター         | 26 |
| ③ アクアリーナ         | 26 |
| ④ 七ヶ浜国際村         | 27 |
| ⑤ 町民バス「ぐるりんこ」    | 27 |
| 7. 普通会計の決算と財政指標等 | 28 |

## 七ヶ浜町の現況

### 1. 自然・歴史等

#### (1) 位置と地勢

本町は、宮城県の中心部仙台市の東側に位置し、周囲27.8kmで、南は太平洋、西は塩竈市、多賀城市、仙台市と接し、三方が海に面した方形に近い半島状の町である。

面積は、13.19km<sup>2</sup>(平成26年10月国土地理院修正)で県内最小の町(北海道・東北においても最小)であるが、東に遠く金華山の霊峰を望み、北東には日本三景「松島」の景勝を誇る四大観の一つに数えられる多聞山がある。

#### (2) 気 候

大部分の地域が海に望み海洋性気候のため、仙台市と比較し夏は2～3度涼しく、冬は暖かい。また、降水(雪)量が少なく、大変住みやすい気候となっている。



北緯38度16分45秒  
東経141度2分20秒

姉妹都市：プリマス町  
(アメリカ・  
マサチューセッツ州)

友好の町：山形県朝日町

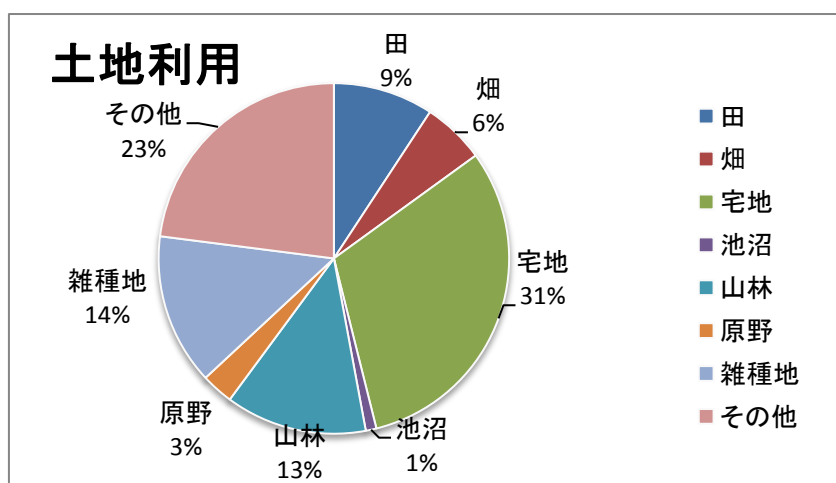
### (3) 土地利用

平成29年の地目別割合をみると、31%が宅地利用されている。また、その他が23%となっており、主に学校用地や道路として利用されている。

地目別面積の推移

| 年  | 総面積   | 田   | 畑  | 宅地  | 池沼 | 山林  | 原野 | 雑種地 | その他 |
|----|-------|-----|----|-----|----|-----|----|-----|-----|
| 11 | 1,327 | 128 | 82 | 390 | 13 | 202 | 48 | 162 | 302 |
| 12 | 1,327 | 127 | 79 | 388 | 13 | 198 | 43 | 177 | 302 |
| 13 | 1,327 | 126 | 80 | 388 | 13 | 198 | 43 | 176 | 303 |
| 14 | 1,327 | 125 | 80 | 389 | 13 | 198 | 43 | 176 | 303 |
| 15 | 1,327 | 125 | 81 | 391 | 13 | 193 | 42 | 178 | 304 |
| 16 | 1,327 | 125 | 81 | 391 | 13 | 193 | 42 | 178 | 304 |
| 17 | 1,327 | 125 | 81 | 392 | 13 | 192 | 42 | 179 | 303 |
| 18 | 1,327 | 125 | 80 | 391 | 13 | 191 | 42 | 182 | 303 |
| 19 | 1,327 | 125 | 80 | 392 | 12 | 191 | 42 | 182 | 303 |
| 20 | 1,327 | 125 | 80 | 392 | 12 | 191 | 42 | 181 | 303 |
| 21 | 1,327 | 125 | 80 | 394 | 13 | 189 | 42 | 181 | 303 |
| 22 | 1,327 | 124 | 80 | 395 | 13 | 189 | 42 | 181 | 303 |
| 23 | 1,327 | 124 | 80 | 392 | 13 | 187 | 42 | 181 | 308 |
| 24 | 1,327 | 124 | 80 | 395 | 13 | 189 | 42 | 181 | 303 |
| 25 | 1,327 | 124 | 80 | 395 | 13 | 189 | 42 | 181 | 303 |
| 26 | 1,327 | 124 | 80 | 396 | 13 | 187 | 41 | 181 | 305 |
| 27 | 1,319 | 124 | 76 | 399 | 13 | 183 | 41 | 185 | 298 |
| 28 | 1,319 | 124 | 76 | 410 | 13 | 175 | 39 | 180 | 302 |
| 29 | 1,319 | 122 | 76 | 410 | 13 | 172 | 39 | 184 | 303 |

税務課「概要調査」第2表 各年1月1日



※平成29年分数値をグラフ化

#### (4)文化財・史跡

町内には、縄文時代、奈良・平安時代を中心とした49の貝塚・遺跡が所在する。なかでも大木囲貝塚は松島湾を代表する大規模な貝塚・集落跡で、昭和43年には国史跡に指定されている。指定面積は約19.7万㎡(東京ドーム約4個分)の広さを誇る。

平安時代に名神社の一つに数えられていたという鼻節神社は、陸奥国府が多賀城に所在していた頃に使われていた青銅製の古印「国府厨印」が発見されたところである。また、平安時代後半～鎌倉時代初期に彫られたとされる薬師堂磨崖仏(薬師座像)は、慈覚大師が海上の安全を祈願するために一晩で彫りあげたという言い伝えがある。

##### ■町の主要な文化財

| 種別    | 名称             | 指定 | 指定年月日      |
|-------|----------------|----|------------|
| 史跡    | 大木囲貝塚          | 国  | 昭和43年3月18日 |
|       | 湊浜薬師堂・磨崖仏・カヤの木 | 町  | 昭和56年10月1日 |
|       | 鼻節神社           | 町  | 平成2年4月1日   |
|       | 下がり松           | 町  | 平成2年4月1日   |
| 天然記念物 | 国府厨印           | 町  | 昭和46年      |
| 歴史資料  | 附鰐鮫頭骨及び釣針      | 町  | 平成10年8月1日  |
| 有形民俗  | 吉田浜獅子舞         | 町  | 昭和60年3月1日  |
| 無形民俗  | 建治三年銘古碑        | 町  | 平成2年4月1日   |
| 古碑    |                |    |            |

##### ■指定史跡・天然記念物位置図



## 2. 人口の推移

### (1) 住民基本台帳

#### 人口と世帯数の推移

|             | 平成15年  | 平成16年  | 平成17年  | 平成18年  | 平成19年  | 平成20年  | 平成21年  |
|-------------|--------|--------|--------|--------|--------|--------|--------|
| <b>世帯数</b>  | 6,365  | 6,405  | 6,461  | 6,387  | 6,391  | 6,461  | 6,497  |
| <b>総人口</b>  | 21,532 | 21,643 | 21,661 | 21,441 | 21,266 | 21,304 | 21,198 |
| 男           | 10,723 | 10,776 | 10,763 | 10,643 | 10,510 | 10,540 | 10,511 |
| 女           | 10,809 | 10,867 | 10,898 | 10,798 | 10,756 | 10,764 | 10,687 |
| 1世帯当りの人員    | 3.38   | 3.38   | 3.35   | 3.36   | 3.33   | 3.3    | 3.26   |
| <b>自然動態</b> |        |        |        |        |        |        |        |
| 出生          | 175    | 173    | 170    | 156    | 150    | 154    | 140    |
| 死亡          | 156    | 169    | 167    | 173    | 182    | 165    | 193    |
| 増減          | 19     | 4      | 3      | △17    | △32    | △11    | △53    |
| <b>社会増減</b> |        |        |        |        |        |        |        |
| 転入          | 877    | 785    | 773    | 782    | 746    | 663    | 637    |
| 転出          | 780    | 777    | 1003   | 931    | 681    | 764    | 752    |
| 増減          | 97     | 8      | △230   | △149   | 65     | △101   | △115   |
| その他         | △5     | △7     | 7      | △9     | 5      | 6      | 8      |

住民基本台帳 各年1月1日現在 自然動態・社会増減については各年1月1日～12月31日までの期間

#### 地区別人口・世帯数

|      | 平成24年 |        | 平成25年 |        | 平成26年 |        | 平成27年 |        | 平成28年 |        |
|------|-------|--------|-------|--------|-------|--------|-------|--------|-------|--------|
|      | 世帯数   | 人口     | 世帯数   | 人口     | 世帯数   | 人口     | 世帯数   | 人口     | 世帯数   | 人口     |
| 湊浜   | 208   | 660    | 209   | 662    | 214   | 657    | 214   | 650    | 203   | 603    |
| 松ヶ浜  | 600   | 1,855  | 591   | 1,821  | 601   | 1,826  | 590   | 1,770  | 606   | 1,782  |
| 菖蒲田浜 | 432   | 1,367  | 401   | 1,242  | 386   | 1,176  | 381   | 1,142  | 334   | 977    |
| 花淵浜  | 416   | 1,305  | 398   | 1,198  | 384   | 1,138  | 375   | 1,105  | 337   | 972    |
| 吉田浜  | 263   | 878    | 261   | 854    | 256   | 824    | 252   | 792    | 251   | 774    |
| 代ヶ崎浜 | 224   | 758    | 212   | 700    | 206   | 662    | 203   | 643    | 208   | 641    |
| 東宮浜  | 254   | 830    | 254   | 821    | 262   | 796    | 262   | 781    | 265   | 776    |
| 要害   | 199   | 677    | 202   | 667    | 198   | 659    | 196   | 642    | 204   | 664    |
| 境山   | 665   | 1,916  | 665   | 1,886  | 675   | 1,892  | 678   | 1,896  | 671   | 1,864  |
| 遠山   | 1,123 | 3,376  | 1,154 | 3,413  | 1,140 | 3,365  | 1,152 | 3,375  | 1,162 | 3,367  |
| 亦楽   | 241   | 853    | 254   | 880    | 267   | 927    | 281   | 941    | 264   | 893    |
| 火力   | 11    | 28     | 12    | 27     | 12    | 25     | 12    | 26     | 15    | 34     |
| 御林   | 118   | 353    | 130   | 401    | 135   | 414    | 129   | 393    | 132   | 415    |
| 汐見台  | 1,030 | 3,095  | 1,026 | 3,068  | 1,030 | 3,038  | 1,033 | 2,974  | 1,034 | 2,909  |
| 汐見台南 | 667   | 2,310  | 664   | 2,286  | 668   | 2,270  | 677   | 2,265  | 675   | 2,225  |
| 笹山   | —     | —      | —     | —      | —     | —      | —     | —      | 94    | 326    |
| 計    | 6,451 | 20,261 | 6,433 | 19,926 | 6,434 | 19,669 | 6,435 | 19,395 | 6,455 | 19,222 |

住民基本台帳 各年1月1日現在 ※平成25年分からは日本人のみの人口。また、世帯数は日本人世帯と複数国籍世帯の合計数



| 平成22年  | 平成23年  | 平成24年  | 平成25年  | 平成26年  | 平成27年  | 平成28年  | 平成29年  | 平成30年  |
|--------|--------|--------|--------|--------|--------|--------|--------|--------|
| 6,540  | 6,569  | 6,451  | 6,433  | 6,434  | 6,435  | 6,455  | 6,559  | 6,602  |
| 21,038 | 20,897 | 20,261 | 19,926 | 19,669 | 19,395 | 19,222 | 19,137 | 18,915 |
| 10,435 | 10,362 | 10,068 | 9,886  | 9,784  | 9,643  | 9,575  | 9,538  | 9,412  |
| 10,603 | 10,535 | 10,193 | 10,040 | 9,885  | 9,752  | 9,647  | 9,599  | 9,503  |
| 3.22   | 3.18   | 3.14   | 3.10   | 3.06   | 3.01   | 2.98   | 2.92   | 2.87   |
|        |        |        |        |        |        |        |        |        |
|        |        |        |        |        |        |        |        |        |
| 133    | 99     | 110    | 105    | 91     | 94     | 87     | 81     |        |
| 193    | 314    | 174    | 166    | 197    | 192    | 195    | 224    |        |
| △60    | △215   | △64    | △61    | △106   | △98    | △108   | △143   |        |
|        |        |        |        |        |        |        |        |        |
|        |        |        |        |        |        |        |        |        |
| 586    | 576    | 460    | 567    | 499    | 613    | 692    | 567    |        |
| 674    | 1031   | 734    | 777    | 667    | 686    | 674    | 649    |        |
| △88    | △455   | △274   | △210   | △168   | △73    | 18     | △82    |        |
| 7      | 34     | 3      | 14     | 2      | △2     | 5      | 3      |        |

※平成25年分からは日本人のみの人口。また、世帯数については日本人世帯と複数国籍世帯の合計数。

| 平成29年 |        | 平成30年 |        |
|-------|--------|-------|--------|
| 世帯数   | 人口     | 世帯数   | 人口     |
| 210   | 600    | 209   | 604    |
| 621   | 1,773  | 624   | 1,757  |
| 329   | 911    | 339   | 915    |
| 316   | 884    | 321   | 866    |
| 249   | 763    | 250   | 747    |
| 211   | 649    | 206   | 623    |
| 266   | 765    | 265   | 744    |
| 218   | 688    | 230   | 711    |
| 694   | 1,887  | 700   | 1,876  |
| 1,183 | 3,341  | 1,190 | 3,252  |
| 259   | 860    | 250   | 820    |
| 16    | 38     | 17    | 40     |
| 129   | 403    | 127   | 399    |
| 1,041 | 2,908  | 1,051 | 2,889  |
| 688   | 2,220  | 688   | 2,218  |
| 129   | 447    | 135   | 454    |
| 6,559 | 19,137 | 6,602 | 18,915 |

#### 少子高齢化率

|           | 平成27年  | 平成28年  | 平成29年  | 平成30年  |
|-----------|--------|--------|--------|--------|
| 総人口       | 19,288 | 19,209 | 19,062 | 18,859 |
| 15歳未満人口   | 2,337  | 2,280  | 2,228  | 2,150  |
| 15歳未満人口割合 | 12.1%  | 11.9%  | 11.7%  | 11.4%  |
| 65歳以上人口   | 5,022  | 5,219  | 5,320  | 5,449  |
| 高齢化率      | 26.0%  | 27.2%  | 27.9%  | 28.9%  |
| 75歳以上人口   | 2,320  | 2,419  | 2,481  | 2,542  |
| 後期高齢化率    | 12.0%  | 12.6%  | 13.0%  | 13.5%  |

住民基本台帳 各年4月1日現在

#### 合計特殊出生率

| 年     | 七ヶ浜町 | 宮城県  | 国    |
|-------|------|------|------|
| 平成26年 | 0.99 | 1.30 | 1.42 |
| 平成27年 | 1.06 | 1.36 | 1.45 |
| 平成28年 | 1.06 | 1.34 | 1.44 |
| 平成29年 | 0.93 | 未    | 未    |

※出生数は各年1月1日から12月31日。女子人口は全国・宮城県においては10月1日現在、七ヶ浜町は12月31日現在。

## (2) 国勢調査人口

人口・世帯数の推移

|                      | 昭和15年 | 昭和22年  | 昭和25年  | 昭和30年  | 昭和35年  | 昭和40年  | 昭和45年  |
|----------------------|-------|--------|--------|--------|--------|--------|--------|
| 世帯数                  | 1,407 | 1,758  | 1,808  | 1,890  | 2,270  | 2,500  | 2,940  |
| 総人口                  | 9,278 | 10,599 | 11,618 | 11,953 | 13,054 | 13,322 | 14,204 |
| 男                    | 4,783 | 5,034  | 5,727  | 5,918  | 6,574  | 6,664  | 7,147  |
| 女                    | 4,495 | 5,565  | 5,891  | 6,035  | 6,480  | 6,658  | 7,057  |
| 1世帯当りの人口             | 6.59  | 6.03   | 6.43   | 6.32   | 5.75   | 5.33   | 4.83   |
| 人口密度                 | 740   | 845    | 926    | 932    | 1,018  | 1,039  | 1,090  |
| 面積(km <sup>2</sup> ) | 12.54 | 12.54  | 12.54  | 12.82  | 12.82  | 12.82  | 13.03  |

年齢5歳階級人口の推移

|        | 平成17年  |        |        | 平成22年  |        |        | 平成27年 |       |        |
|--------|--------|--------|--------|--------|--------|--------|-------|-------|--------|
|        | 男      | 女      | 計      | 男      | 女      | 計      | 男     | 女     | 計      |
| 0～4    | 460    | 460    | 920    | 421    | 381    | 802    | 278   | 254   | 532    |
| 5～9    | 571    | 502    | 1,073  | 494    | 481    | 975    | 413   | 365   | 778    |
| 10～14  | 704    | 596    | 1,300  | 578    | 525    | 1,103  | 482   | 471   | 953    |
| 15～19  | 669    | 641    | 1,310  | 629    | 563    | 1,192  | 525   | 489   | 1,014  |
| 20～24  | 610    | 618    | 1,228  | 503    | 502    | 1,005  | 432   | 410   | 842    |
| 25～29  | 607    | 553    | 1,160  | 523    | 485    | 1,008  | 402   | 375   | 777    |
| 30～34  | 676    | 618    | 1,294  | 540    | 547    | 1,087  | 483   | 407   | 890    |
| 35～39  | 662    | 682    | 1,344  | 680    | 674    | 1,354  | 523   | 514   | 1,037  |
| 40～44  | 693    | 737    | 1,430  | 661    | 676    | 1,337  | 666   | 635   | 1,301  |
| 45～49  | 767    | 755    | 1,522  | 679    | 714    | 1,393  | 635   | 642   | 1,277  |
| 50～54  | 878    | 789    | 1,667  | 757    | 737    | 1,494  | 632   | 643   | 1,275  |
| 55～59  | 842    | 784    | 1,626  | 853    | 796    | 1,649  | 705   | 714   | 1,419  |
| 60～64  | 628    | 719    | 1,347  | 832    | 781    | 1,613  | 833   | 755   | 1,588  |
| 65～69  | 602    | 652    | 1,254  | 597    | 699    | 1,296  | 778   | 731   | 1,509  |
| 70～74  | 485    | 534    | 1,019  | 532    | 609    | 1,141  | 537   | 647   | 1,184  |
| 75～79  | 323    | 446    | 769    | 409    | 485    | 894    | 458   | 552   | 1,010  |
| 80～84  | 153    | 302    | 455    | 219    | 373    | 592    | 300   | 408   | 708    |
| 85～89  | 70     | 158    | 228    | 99     | 210    | 309    | 115   | 243   | 358    |
| 90～94  | 23     | 76     | 99     | 29     | 95     | 124    | 39    | 115   | 154    |
| 95以上   | 8      | 15     | 23     | 10     | 34     | 44     | 11    | 31    | 42     |
| 100歳以上 | 0      | 0      | 0      | 1      | 3      | 4      | 1     | 3     | 4      |
| 総数     | 10,431 | 10,637 | 21,068 | 10,046 | 10,370 | 20,416 | 9,248 | 9,404 | 18,652 |

国勢調査 各年10月1日現在

| 昭和50年  | 昭和55年  | 昭和60年  | 平成2年   | 平成7年   | 平成12年  | 平成17年  | 平成22年  | 平成27年  |
|--------|--------|--------|--------|--------|--------|--------|--------|--------|
| 3,662  | 3,914  | 4,691  | 5,169  | 5,840  | 6,132  | 6,333  | 6,415  | 6,167  |
| 16,164 | 16,393 | 18,106 | 19,523 | 20,668 | 21,131 | 21,068 | 20,416 | 18,652 |
| 8,141  | 8,247  | 9,131  | 9,730  | 10,328 | 10,576 | 10,431 | 10,046 | 9,248  |
| 8,023  | 8,146  | 8,975  | 9,793  | 10,340 | 10,555 | 10,637 | 10,370 | 9,404  |
| 4.41   | 4.19   | 3.86   | 3.78   | 3.54   | 3.45   | 3.33   | 3.18   | 3.02   |
| 1,224  | 1,239  | 1,365  | 1,472  | 1,557  | 1,592  | 1,588  | 1,538  | 1,414  |
| 13.21  | 13.23  | 13.26  | 13.26  | 13.27  | 13.27  | 13.27  | 13.27  | 13.19  |

国勢調査 各年10月1日

就業地・通学地による年齢5歳階級人口

|       | 平成17年            |                         |                 | 平成22年            |                         |                 | 平成27年            |                         |                 |
|-------|------------------|-------------------------|-----------------|------------------|-------------------------|-----------------|------------------|-------------------------|-----------------|
|       | 総数<br>(昼間<br>人口) | うち県内<br>他市町<br>村<br>に居住 | うち<br>他県に<br>居住 | 総数<br>(昼間<br>人口) | うち県内<br>他市町<br>村<br>に居住 | うち<br>他県に<br>居住 | 総数<br>(昼間<br>人口) | うち県内<br>他市町<br>村<br>に居住 | うち<br>他県に<br>居住 |
| 総 数   | 13,750           | 1,243                   | 18              | 13,278           | 1097                    | 9               | 12,795           | 1437                    | 32              |
| 15歳未満 | 3,256            | -                       | -               | 2,847            | 1                       | -               | 2,250            | 7                       | -               |
| 15～19 | 289              | 15                      | -               | 218              | 11                      | -               | 239              | 3                       | -               |
| 20～24 | 417              | 88                      | 1               | 329              | 61                      | 1               | 279              | 67                      | 3               |
| 25～29 | 584              | 151                     | 1               | 448              | 101                     | -               | 408              | 134                     | 2               |
| 30～34 | 662              | 157                     | 3               | 566              | 137                     | -               | 514              | 157                     | -               |
| 35～39 | 635              | 123                     | 2               | 667              | 151                     | 1               | 601              | 169                     | 4               |
| 40～44 | 644              | 157                     | 5               | 648              | 123                     | 2               | 689              | 192                     | 3               |
| 45～49 | 692              | 142                     | 1               | 603              | 134                     | 3               | 642              | 164                     | 7               |
| 50～54 | 854              | 156                     | 2               | 718              | 130                     | -               | 684              | 170                     | 3               |
| 55～59 | 982              | 145                     | 3               | 889              | 122                     | 1               | 795              | 148                     | 3               |
| 60～64 | 1,033            | 74                      | -               | 1,145            | 83                      | -               | 1,052            | 122                     | 3               |
| 65～69 | 1,135            | 21                      | -               | 1,148            | 25                      | 1               | 1,261            | 73                      | 2               |
| 70～74 | 1,003            | 9                       | -               | 1,095            | 12                      | -               | 1,121            | 23                      | 2               |
| 75～79 | 764              | 5                       | -               | 887              | 4                       | -               | 994              | 6                       | -               |
| 80～84 | 450              | -                       | -               | 591              | 2                       | -               | 709              | 2                       | -               |
| 85歳以上 | 350              | -                       | -               | 479              | -                       | -               | 557              | -                       | -               |

国勢調査 各年10月1日現在

常住地・通学地による年齢(5歳階級)

【七ヶ浜町常住者の就業者・通学者数】

単位：人

|                  | 総数(15歳以上) | 15歳以上就業者 | 15歳以上通学者 |
|------------------|-----------|----------|----------|
| 合計               | 9,685     | 8,647    | 1,038    |
| 町内で従業・通学         | 2,312     | 2,138    | 174      |
| 自宅               | 680       | 680      | -        |
| 自宅外              | 1,632     | 1,458    | 174      |
| 他市町村で従業・通学       | 7,325     | 6,469    | 856      |
| 県内               | 7,163     | 6,324    | 839      |
| 仙台市              | 3,603     | 3,171    | 432      |
| 多賀城市             | 1,491     | 1,334    | 157      |
| 塩竈市              | 1,236     | 1,124    | 112      |
| 利府町              | 254       | 224      | 30       |
| 松島町              | 113       | 64       | 49       |
| 名取市              | 81        | 63       | 18       |
| 石巻市              | 76        | 68       | 8        |
| 県内その他            | 309       | 276      | 33       |
| 他県               | 143       | 128      | 15       |
| 従業・通学市区町村「不詳・外国」 | 19        | 17       | 2        |
| 従業地・通学地「不詳」      | 48        | 40       | 8        |

国勢調査 平成27年10月1日現在

常住地・通学地による年齢(5歳階級)

【町外から七ヶ浜町内への就業者・通学者数】

単位：人

|       | 総数(15歳以上) | 15歳以上就業者 | 15歳以上通学者 |
|-------|-----------|----------|----------|
| 合計    | 1,462     | 1,462    | -        |
| 県内    | 1,430     | 1,430    | -        |
| 多賀城市  | 439       | 439      | -        |
| 塩竈市   | 305       | 305      | -        |
| 仙台市   | 354       | 354      | -        |
| 利府町   | 104       | 104      | -        |
| 松島町   | 40        | 40       | -        |
| 石巻市   | 21        | 21       | -        |
| 富谷町   | 22        | 22       | -        |
| 東松島市  | 30        | 30       | -        |
| 大崎市   | 22        | 22       | -        |
| 大郷町   | 15        | 15       | -        |
| 名取市   | 21        | 21       | -        |
| 岩沼市   | 6         | 6        | -        |
| 県内その他 | 51        | 51       | -        |
| 他県    | 32        | 32       | -        |

国勢調査 平成27年10月1日現在

### 3. 産業・経済の推移

#### (1) 産業別就業人口(就業者数)

|       | 総数     | 第1次産業 |    |     | 第2次産業 |       |       | 第3次産業       |          |
|-------|--------|-------|----|-----|-------|-------|-------|-------------|----------|
|       |        | 農業    | 林業 | 漁業  | 鉱業    | 建設業   | 製造業   | 電気・ガス・熱・水道業 | 運輸・情報通信業 |
| 平成2年  | 9,742  | 125   | 2  | 740 | 2     | 1,362 | 2,180 | 187         | 995      |
| 平成7年  | 10,352 | 78    | 1  | 526 | 4     | 1,724 | 2,090 | 170         | 1,069    |
| 平成12年 | 10,327 | 71    | 1  | 453 | 2     | 1,396 | 1,994 | 188         | 1,188    |
| 平成17年 | 10,156 | 75    | 7  | 364 | 2     | 1,320 | 1,803 | 89          | 1,348    |
| 平成22年 | 9,398  | 57    | 0  | 247 | 1     | 1,126 | 1,291 | 78          | 1,290    |
| 平成27年 | 8,647  | 52    | 1  | 203 | 3     | 1,194 | 1,124 | 84          | 1,176    |

#### (2) 事業所数及び従業者数の推移

##### ■ 産業大分類別事業所・従業者数の推移

|       |      | 総数    | 第1次産業 | 第2次産業 |     |     | 第3次産業       |          |       |
|-------|------|-------|-------|-------|-----|-----|-------------|----------|-------|
|       |      |       | 農林漁業  | 鉱業    | 建設業 | 製造業 | 電気・ガス・熱・水道業 | 運輸・情報通信業 | 卸・小売業 |
| 平成18年 | 事業所数 | 548   | 2     | —     | 93  | 40  | 2           | 15       | 168   |
|       | 従業者数 | 2,993 | 19    | —     | 446 | 282 | 41          | 334      | 741   |
| 平成21年 | 事業所数 | 595   | 5     | —     | 113 | 33  | 2           | 26       | 139   |
|       | 従業者数 | 3,352 | 50    | —     | 604 | 221 | 18          | 295      | 777   |
| 平成24年 | 事業所数 | 424   | 1     | —     | 83  | 19  | 2           | 25       | 92    |
|       | 従業者数 | 2,605 | 11    | —     | 457 | 183 | 54          | 399      | 701   |
| 平成26年 | 事業所数 | 443   | 2     | —     | 87  | 21  | 2           | 28       | 94    |
|       | 従業者数 | 2,444 | 13    | —     | 427 | 191 | 66          | 324      | 534   |
| 平成28年 | 事業所数 | 436   | 2     | —     | 83  | 21  | 1           | 26       | 91    |
|       | 従業者数 | 2,311 | 31    | —     | 413 | 145 | 52          | 283      | 464   |

平成8年～平成18年分は事業所・企業統計調査による。(各年10月1日現在)

#### (3) 町内総生産の推移

|        | 第1次産業 |    |     | 第2次産業 |     |        | 第3次産業       |        |        |
|--------|-------|----|-----|-------|-----|--------|-------------|--------|--------|
|        | 農業    | 林業 | 水産業 | 鉱業    | 製造業 | 建設業    | 電気・ガス・熱・水道業 | 卸売・小売業 | 金融・保険業 |
| 平成22年度 | 107   | 1  | 859 | —     | 584 | 1,957  | 4,118       | 1,711  | 770    |
| 平成23年度 | 71    | 1  | 533 | —     | 394 | 3,337  | 1,067       | 1,821  | 735    |
| 平成24年度 | 61    | 1  | 277 | —     | 553 | 8,376  | 8,710       | 1,501  | 656    |
| 平成25年度 | 81    | 1  | 569 | —     | 513 | 6,026  | 9,938       | 1,169  | 597    |
| 平成26年度 | 80    | 1  | 659 | 64    | 440 | 10,402 | 10,352      | 1,158  | 541    |

単位：人

| 第3次産業         |            |      |       |     | 分類<br>不能 |
|---------------|------------|------|-------|-----|----------|
| 卸・小売業・<br>飲食店 | 金融・<br>保険業 | 不動産業 | サービス業 | 公務  |          |
| 2,155         | 190        | 40   | 1,475 | 285 | 4        |
| 2,361         | 153        | 43   | 1,786 | 341 | 6        |
| 2,356         | 159        | 39   | 2,107 | 349 | 24       |
| 2,384         | 156        | 45   | 2,222 | 322 | 19       |
| 2,009         | 144        | 96   | 2,601 | 346 | 112      |
| 1,675         | 124        | 148  | 2,527 | 282 | 54       |

※再掲

| 第1次 | 第2次   | 第3次   |
|-----|-------|-------|
| 867 | 3,544 | 5,327 |
| 605 | 3,818 | 5,923 |
| 525 | 3,392 | 6,386 |
| 446 | 3,125 | 6,566 |
| 304 | 2,418 | 6,564 |
| 256 | 2,321 | 6,016 |

国勢調査 各年10月1日

単位：事業所、人

| 第3次産業      |      |                        |                   |                     |              |           |              |            |     |
|------------|------|------------------------|-------------------|---------------------|--------------|-----------|--------------|------------|-----|
| 金融・<br>保険業 | 不動産業 | 学術研究、<br>専門技術<br>サービス業 | 宿泊・飲<br>食サービ<br>ス | 生活関連<br>サービス・<br>娯楽 | 教育、学<br>習支援業 | 医療、福<br>祉 | 複合サー<br>ビス事業 | 他サービ<br>ス業 | 公務  |
| 5          | 28   | 189                    |                   |                     |              |           |              |            | 6   |
| 30         | 40   | 901                    |                   |                     |              |           |              |            | 159 |
| 6          | 34   | 21                     | 38                | 64                  | 36           | 31        | 4            | 37         | 6   |
| 39         | 52   | 101                    | 163               | 125                 | 235          | 294       | 29           | 185        | 164 |
| 6          | 30   | 15                     | 24                | 47                  | 25           | 21        | 3            | 31         |     |
| 50         | 48   | 25                     | 94                | 117                 | 78           | 220       | 13           | 155        |     |
| 4          | 28   | 15                     | 27                | 46                  | 21           | 30        | 4            | 34         |     |
| 32         | 46   | 31                     | 114               | 101                 | 70           | 281       | 26           | 188        |     |
| 4          | 32   | 15                     | 30                | 44                  | 21           | 29        | 4            | 33         |     |
| 27         | 54   | 31                     | 130               | 99                  | 95           | 289       | 25           | 173        |     |

平成21・26年分は経済センサス基礎調査(7月1日現在)、24年分は経済センサス活動調査(2月1日現在)による。

平成24年分以降、公務については調査対象外のためデータなし。

平成28年分は経済センサスー活動調査速報集計による。

単位：百万円

| 第3次産業 |            |       | 政府サービス生産者     |           |       | 対家計民間<br>非営利<br>サービス生<br>産者 | 輸入品<br>に課さ<br>れる<br>税・関<br>税 | 控除<br>総資本形<br>成に係る<br>消費税 | 市町村内<br>総生産 |
|-------|------------|-------|---------------|-----------|-------|-----------------------------|------------------------------|---------------------------|-------------|
| 不動産業  | 運輸・通信<br>業 | サービス業 | 電気・ガ<br>ス・水道業 | サービス<br>業 | 公務    |                             |                              |                           |             |
| 9,883 | 2,263      | 3,381 | 510           | 1,641     | 2,378 | 384                         | 41                           | 87                        | 30,501      |
| 8,186 | 2,485      | 2,755 | 487           | 1,520     | 2,535 | 406                         | 7                            | 16                        | 26,324      |
| 8,356 | 2,522      | 2,860 | 478           | 1,501     | 2,556 | 453                         | 113                          | 86                        | 38,888      |
| 9,017 | 2,118      | 2,847 | 491           | 1,464     | 2,614 | 461                         | 35                           | 55                        | 37,886      |
| 8,653 | 2,131      | 2,872 | 506           | 1,544     | 2,786 | 474                         | 5                            | 100                       | 42,568      |

宮城県統計課 市町村民経済計算(過去の数値についても遡及しています)

(4) 農業

① 農家構造・農用地面積・収穫面積

単位:戸

| 区     | 分    | 農家数 |       |      |    |     |     | 農家人口 |       |     | 経営耕地総面積 |
|-------|------|-----|-------|------|----|-----|-----|------|-------|-----|---------|
|       |      | 総数  | 自給的農家 | 販売農家 | 専業 | 兼業  |     | 総数   | 農業従事者 | 専従者 |         |
|       |      |     |       |      |    | 第1種 | 第2種 |      |       |     |         |
| 平成22年 | 総数   | 186 | 98    | 88   | 15 | -   | 73  | 411  | 362   | 233 | 12,113  |
|       | 湊浜   |     |       | 3    | -  | -   | 3   | 16   | 15    | 9   | 249     |
|       | 松ヶ浜  |     |       | 19   | 4  | -   | 15  | 80   | 74    | 46  | 1,952   |
|       | 菖蒲田浜 |     |       | 21   | 4  | -   | 17  | 101  | 90    | 54  | 1,797   |
|       | 花淵浜  |     |       | 10   | 1  | -   | 9   | 51   | 45    | 33  | 1,896   |
|       | 吉田浜  |     |       | 14   | 3  | -   | 11  | 68   | 54    | 36  | 2,515   |
|       | 代ヶ崎浜 |     |       | 9    | 1  | -   | 8   | 41   | 37    | 23  | 539     |
|       | 東宮浜  |     |       | 5    | 1  | -   | 4   | 28   | 23    | 16  | 1,066   |
|       | 要害   |     |       | 6    | 1  | -   | 5   | 23   | 21    | 14  | 2,054   |
|       | 遠山   |     |       | 1    | -  | -   | 1   | 3    | 3     | 2   | 45      |
| 平成27年 | 総数   | 72  | 45    | 27   | 7  | 1   | 19  | 99   | 25    | 59  | 6,447   |
|       | 湊浜   |     |       | x    | x  | x   | x   | x    | x     | x   | x       |
|       | 松ヶ浜  |     |       | 10   | 3  | x   | 6   | 39   | 11    | 20  | 1,629   |
|       | 菖蒲田浜 |     |       | x    | x  | x   | x   | x    | x     | x   | x       |
|       | 花淵浜  |     |       | 4    | x  | -   | 3   | 14   | 3     | 8   | 673     |
|       | 吉田浜  |     |       | -    | -  | -   | -   | -    | -     | -   | -       |
|       | 代ヶ崎浜 |     |       | x    | x  | x   | x   | x    | x     | x   | x       |
|       | 東宮浜  |     |       | 3    | x  | -   | x   | 12   | 4     | 8   | 1,339   |
|       | 要害   |     |       | 6    | 2  | -   | 4   | 16   | 6     | 13  | 2,441   |
|       | 遠山   |     |       | -    | -  | -   | -   | -    | -     | -   | -       |

② 年齢別農家世帯員数

|       | 平成27年 |
|-------|-------|
| 14歳以下 | 3     |
| 15~19 | 6     |
| 20~24 | 2     |
| 25~29 | 3     |
| 30~34 | 2     |
| 35~39 | 9     |
| 40~44 | 3     |
| 45~49 | 4     |
| 50~54 | 8     |
| 55~59 | 7     |
| 60~64 | 11    |
| 65~69 | 15    |
| 70歳以上 | 26    |
| 計     | 99    |

農林業センサス 2月1日現在



単位:世帯、人

単位:a

|        |           |       |       |      | 作付面積  |    |     |     |
|--------|-----------|-------|-------|------|-------|----|-----|-----|
| 田面積    | 稲を作った田の面積 | 畑面積   | 樹園地面積 | 施設面積 | 稲類    | 芋類 | 豆類  | 野菜類 |
| 10,678 | 7,559     | 1,370 | 65    | -    | 6,652 | 9  | 688 | 83  |
| 210    | 135       | 39    | 0     | -    | 134   | -  | 6   | -   |
| 1,729  | 1,615     | 223   | 0     | -    | 1,358 | 2  | 2   | 15  |
| 1,483  | 1,241     | 314   | 0     | -    | 1,055 | -  | -   | 20  |
| 1,610  | 1,110     | 286   | 0     | -    | 1,041 | 1  | -   | 20  |
| 2,297  | 1,822     | 213   | 5     | -    | 1,693 | 4  | 100 | 4   |
| 408    | 356       | 101   | 30    | -    | 183   | -  | 3   | 3   |
| 949    | 602       | 87    | 30    | -    | 547   | -  | 295 | 10  |
| 1,992  | 678       | 62    | 0     | -    | 641   | 2  | 282 | 10  |
| 0      | 0         | 45    | 0     | -    | -     | -  | -   | -   |
| 5,976  | 4,679     | 401   | 70    | -    | 4,159 | x  | x   | x   |
| x      | x         | x     | x     | -    | x     | x  | x   | x   |
| 1,530  | 875       | 99    | -     | -    | 798   | -  | -   | x   |
| x      | x         | x     | x     | -    | x     | x  | x   | x   |
| 620    | 514       | 53    | -     | -    | x     | x  | -   | -   |
| -      | -         | -     | -     | -    | -     | -  | -   | -   |
| x      | x         | x     | x     | -    | x     | x  | x   | x   |
| 1,307  | 1,307     | 32    | -     | -    | x     | -  | -   | x   |
| 2,299  | 1,895     | 142   | -     | -    | 1,802 | x  | x   | x   |
| -      | -         | -     | -     | -    | -     | -  | -   | -   |

※表中x部分公開なし。総数と一致しない

(5) 漁業

①漁業経営体

| 地 区   | 漁業経営体数 | 漁 船    |         |     |     |       | 海上作業従事者数 |     |     |
|-------|--------|--------|---------|-----|-----|-------|----------|-----|-----|
|       |        | 無動力船隻数 | 船外機付船隻数 | 動力船 |     | 計     | 家族       | 雇用者 |     |
|       |        |        |         | 隻数  | トン数 |       |          |     |     |
| 平成20年 | 総数     | 183    | 14      | 332 | 51  | 258.9 | 334      | 220 | 114 |
|       | 要害     | 7      | 2       | 25  | -   | -     | 18       | 15  | 3   |
|       | 東宮浜    | 13     | 10      | 36  | 2   | 7.5   | 63       | 23  | 40  |
|       | 代ヶ崎浜   | 39     | 1       | 78  | 5   | 13.9  | 42       | 35  | 7   |
|       | 吉田浜    | 13     | -       | 37  | 4   | 27.7  | 35       | 20  | 15  |
|       | 花淵浜    | 55     | 1       | 87  | 20  | 78.4  | 86       | 67  | 19  |
|       | 菖蒲田浜   | 33     | -       | 32  | 14  | 108.4 | 59       | 32  | 27  |
|       | 松ヶ浜湊浜  | 23     | -       | 37  | 6   | 22.7  | 31       | 28  | 3   |
| 平成25年 | 総数     | 123    | -       | 226 | 32  | 142.8 | 164      | 94  | 70  |
|       | 要害     | 4      | -       | 6   | 2   | 10.3  | 4        | 4   | -   |
|       | 東宮浜    | 9      | -       | 18  | 1   | 4.0   | 12       | 12  | -   |
|       | 代ヶ崎浜   | 27     | -       | 31  | 3   | 11.9  | 6        | 6   | -   |
|       | 吉田浜    | 15     | -       | 15  | 6   | 34.7  | 11       | 8   | 3   |
|       | 花淵浜    | 38     | -       | 121 | 9   | 39.5  | 103      | 37  | 66  |
|       | 菖蒲田浜   | 17     | -       | 14  | 6   | 28.4  | 16       | 16  | -   |
|       | 松ヶ浜湊浜  | 13     | -       | 21  | 5   | 14.0  | 12       | 11  | 1   |

(6) 商業

①産業別商店数、従事者及び年間商品販売額の推移

|        | 商 店 数 |     |     |         |                |         |            |                 |             |
|--------|-------|-----|-----|---------|----------------|---------|------------|-----------------|-------------|
|        | 総数    | 卸売業 | 小売業 | 小売業     |                |         |            |                 |             |
|        |       |     |     | 各種商品小売業 | 織物・衣服・身の回り品小売業 | 飲食料品小売業 | 自動車・自転車小売業 | 家具・じゅう器・機械器具小売業 | その他の小売業・無店舗 |
| 平成9年   | 163   | 20  | 143 | -       | 12             | 77      | 2          | 5               | 47          |
| 平成11年  | 162   | 22  | 140 | 3       | 8              | 69      | 1          | 5               | 54          |
| 平成14年  | 144   | 19  | 125 | -       | 7              | 62      | -          | 7               | 49          |
| 平成16年  | 137   | 15  | 122 | 1       | 8              | 60      | 2          | 8               | 43          |
| 平成19年  | 124   | 16  | 108 | 1       | 7              | 49      | 4          | 6               | 41          |
| 平成24年※ | 68    | 8   | 60  |         |                |         |            |                 |             |
| 平成26年  | 64    | 8   | 56  | -       | 5              | 21      |            | 6               | 24          |

| 最盛期の陸上従事者数 |     |     | 個人  | 会社 | 漁業共同組合 | 漁業生産組合 | 共同経営 | 官公庁<br>学校<br>試験場 | 計   |
|------------|-----|-----|-----|----|--------|--------|------|------------------|-----|
| 計          | 家族  | 雇用者 |     |    |        |        |      |                  |     |
| 409        | 298 | 111 | 179 | 1  | -      | 1      | 2    | -                | 183 |
| 28         | 15  | 13  | 7   | -  | -      | -      | -    | -                | 7   |
| 56         | 25  | 31  | 13  | -  | -      | -      | -    | -                | 13  |
| 55         | 46  | 9   | 38  | 1  | -      | -      | -    | -                | 39  |
| 48         | 22  | 26  | 13  | -  | -      | -      | -    | -                | 13  |
| 115        | 97  | 18  | 55  | -  | -      | -      | -    | -                | 55  |
| 61         | 50  | 11  | 31  | -  | -      | 1      | 1    | -                | 33  |
| 46         | 43  | 3   | 22  | -  | -      | -      | 1    | -                | 23  |
| 254        | 184 | 70  | 121 | -  | 1      | -      | 1    | -                | 123 |
| 4          | 4   | -   | 4   | -  | -      | -      | -    | -                | 4   |
| 7          | 7   | -   | 9   | -  | -      | -      | -    | -                | 9   |
| 36         | 36  | -   | 27  | -  | -      | -      | -    | -                | 27  |
| 29         | 29  | -   | 15  | -  | -      | -      | -    | -                | 15  |
| 132        | 64  | 68  | 36  | -  | 1      | -      | 1    | -                | 38  |
| 23         | 23  | -   | 17  | -  | -      | -      | -    | -                | 17  |
| 23         | 21  | 2   | 13  | -  | -      | -      | -    | -                | 13  |

漁業センサス 各年11月1日

(万円)

| 従業者数 |     |     | 年間商品販売額   |
|------|-----|-----|-----------|
| 総数   | 卸売業 | 小売業 |           |
| 716  | 137 | 579 | 1,706,548 |
| 772  | 154 | 618 | 1,771,586 |
| 665  | 124 | 541 | 1,475,277 |
| 630  | 116 | 514 | 1,377,062 |
| 574  | 82  | 492 | 1,209,109 |
| 578  | 70  | 508 | 1,116,800 |
| 345  | 40  | 305 | 770,000   |

商業統計 各年6月1日現在、平成24年分については経済センサスー活動調査(2月1日現在)による

(7) 工業

①事業所数、従業者数等の推移

|        | 事業所数 | 単位:人 |       | 単位:万円  |         |
|--------|------|------|-------|--------|---------|
|        |      | 従業者数 |       | 現金給与総額 | 原材料使用額等 |
|        |      | 総数   | 常用労働者 |        |         |
| 平成18年  | 8    | 186  | 179   | 34,449 | 142,346 |
| 平成19年  | 9    | 179  | 172   | 37,052 | 142,347 |
| 平成20年  | 12   | 181  | 173   | 40,106 | 142,348 |
| 平成21年  | 10   | 164  | 159   | 36,852 | 142,349 |
| 平成22年  | 11   | 159  | 151   | 37,349 | 142,350 |
| 平成23年※ | 6    | 137  | 137   | 31,413 | 142,351 |
| 平成24年  | 7    | 146  | 146   | 33,559 | 110,509 |
| 平成25年  | 8    | 143  | 163   | 34,897 | 122,363 |
| 平成26年  | 8    | 148  | 146   | 31,036 | 116,954 |

工業統計調査 各年12月31日

(8) 観光

①海水浴場入込数の推移

| 区分      | 平成25年 | 平成26年 | 平成27年 | 平成28年  | 平成29年  |
|---------|-------|-------|-------|--------|--------|
| 菖蒲田海水浴場 | 0     | 0     | 0     | 32,000 | 49,911 |

観光統計 各年12月末

②観光客入込数

| 区分                                   | 入込数     | 利用形態別   |     | 四半期別入込  |         |
|--------------------------------------|---------|---------|-----|---------|---------|
|                                      |         | 日帰り客    | 宿泊客 | 1～3月    | 4～6月    |
| 菖蒲田海水浴場、多聞山、君ヶ岡公園、鼻節神社、マリンスポーツ、イベント等 | 471,192 | 470,877 | 315 | 82,866  | 130,363 |
|                                      |         |         |     | 7～9月    | 10～12月  |
|                                      |         |         |     | 160,847 | 97,116  |
|                                      |         |         |     |         |         |

観光統計 平成29年

③観光客入込数の推移

|        | H24     | H25     | H26     | H27     | H28     | H29     |
|--------|---------|---------|---------|---------|---------|---------|
| 観光客入込数 | 277,472 | 310,959 | 282,227 | 280,131 | 548,523 | 471,192 |
| 宿泊観光客数 | 50      | 18      | 0       | 44      | 27      | 315     |

観光統計 各年12月末

単位：万円

| 製造品出荷額等 |         | 粗付加価値額 |
|---------|---------|--------|
| 総額      | 製造品出荷額  |        |
| 217,367 | 206,497 | 75,238 |
| 226,764 | 210,802 | 85,618 |
| 238,308 | 226,845 | 92,166 |
| 213,990 | 207,063 | 75,613 |
| 201,739 | 194,744 | 74,232 |
| 147,829 | 144,412 | 38,836 |
| 176,303 | 174,089 | 66,034 |
| 185,700 | 180,506 | 63,785 |
| 175,306 | 169,888 | 53,758 |

経済センサスー活動調査(24年2月1日現在)による

※従業者数4人以上の事業所 平成27年は工業統計調査は行わず、経済センサスー基礎調査を実施。

#### 4. 生活環境

##### (1) 町民所得の推移

単位:百万円

| 区 分                   | 平成24年度 | 平成25年度 | 平成26年度 |
|-----------------------|--------|--------|--------|
| 雇用者報酬                 | 28,409 | 29,672 | 31,295 |
| 賃金・俸給                 | 24,237 | 25,375 | 26,667 |
| 雇主の社会負担               | 4,172  | 4,297  | 4,628  |
| 財産所得                  | 2,557  | 2,799  | 3,084  |
| 一般政府                  | ▲807   | ▲657   | ▲612   |
| 受 取                   | 380    | 500    | 498    |
| 支 払                   | 1,187  | 1,157  | 1,110  |
| 家 計                   | 3,351  | 3,442  | 3,680  |
| 利子                    | 1,235  | 1,318  | 1,367  |
| 受 取                   | 1,289  | 1,376  | 1,434  |
| 支 払                   | 54     | 58     | 67     |
| 配当（受取）                | 459    | 458    | 582    |
| 保険契約者に帰属する財産所得        | 1,412  | 1,390  | 1,376  |
| 賃貸料（受取）               | 245    | 276    | 355    |
| 対家計民間非営利団体            | 13     | 14     | 16     |
| 受 取                   | 15     | 16     | 18     |
| 支 払                   | 2      | 2      | 2      |
| 企業所得                  | 10,157 | 10,471 | 10,846 |
| 民間法人企業                | 4,612  | 4,474  | 5,430  |
| 公的企業                  | 180    | 151    | 174    |
| 個人企業                  | 5,365  | 5,846  | 5,242  |
| 農林水産業                 | 69     | 137    | ▲ 69   |
| その他の産業                | 1,190  | 1,368  | 1,239  |
| 持ち家                   | 4,106  | 4,341  | 4,072  |
| 市町村民所得（分配）            | 41,123 | 42,942 | 45,225 |
| 一人当たりの町民所得<br>（単位:千円） | 2,114  | 2,232  | 2,389  |

宮城県統計課 市町村民経済計算（過去の数値についても遡及しています）

(2) 教育

①児童・生徒及び教員数の推移

■町立小学校(亦楽・汐見・松ヶ浜)

単位:校、クラス、人

| 区分    | 学校数 | 学級数 | 児童数   |     |     | 教員数 |    |    |
|-------|-----|-----|-------|-----|-----|-----|----|----|
|       |     |     | 計     | 男   | 女   | 計   | 男  | 女  |
| 平成25年 | 3   | 46  | 1,109 | 575 | 534 | 57  | 28 | 29 |
| 平成26年 | 3   | 45  | 1,065 | 557 | 508 | 66  | 28 | 38 |
| 平成27年 | 3   | 45  | 1,040 | 553 | 487 | 67  | 27 | 40 |
| 平成28年 | 3   | 45  | 987   | 516 | 471 | 65  | 25 | 40 |
| 平成29年 | 3   | 45  | 968   | 506 | 462 | 70  | 26 | 44 |

■町立中学校(七ヶ浜・向洋)

単位:校、クラス、人

| 区分    | 学校数 | 学級数 | 生徒数 |     |     | 教員数 |    |    |
|-------|-----|-----|-----|-----|-----|-----|----|----|
|       |     |     | 計   | 男   | 女   | 計   | 男  | 女  |
| 平成25年 | 2   | 24  | 635 | 337 | 298 | 50  | 24 | 26 |
| 平成26年 | 2   | 22  | 601 | 312 | 289 | 50  | 27 | 23 |
| 平成27年 | 2   | 23  | 583 | 293 | 290 | 51  | 26 | 25 |
| 平成28年 | 2   | 23  | 568 | 283 | 285 | 52  | 30 | 22 |
| 平成29年 | 2   | 23  | 556 | 279 | 277 | 52  | 30 | 22 |

②学年別児童生徒数

|      | 児童生徒数 |     |     |     |     |     |       |
|------|-------|-----|-----|-----|-----|-----|-------|
|      | 1年    | 2年  | 3年  | 4年  | 5年  | 6年  | 合計    |
| 小学校計 | 146   | 149 | 164 | 163 | 165 | 181 | 968   |
| 亦楽   | 44    | 43  | 45  | 35  | 50  | 55  | 272   |
| 松ヶ浜  | 42    | 51  | 50  | 44  | 54  | 49  | 290   |
| 汐見   | 60    | 55  | 69  | 84  | 61  | 77  | 406   |
| 中学校計 | 177   | 199 | 180 | △   |     |     | 556   |
| 七ヶ浜  | 93    | 96  | 86  |     |     |     | 275   |
| 向洋   | 84    | 103 | 94  |     |     |     | 281   |
| 合計   |       |     |     |     |     |     | 1,524 |

学校基本調査 平成29年5月1日

## (3) 公共施設状況

|                         |   |
|-------------------------|---|
| 道路                      | 延長 98,985m 面積 787,536㎡  |
| 橋りょう                    | 3箇所 延長 70m  |
| 都市公園                    | 64箇所 面積 301,038.37㎡   |
| 都市計画区域                  | 面積 13.19km <sup>2</sup>   |
| 漁港                      | 2 (松ヶ浜漁港、菖蒲田浜漁港)<br>けい留施設延長 756m 外かく施設延長 1,429m   |
| 農道                      | 延長 15,541m  |
| 上水道                     | 給水施設能力 8,500m <sup>3</sup> /日   |
| 下水道                     | 処理区域人口 18,907人<br>処理区域面積 556.8ha<br>水洗化人口 18,490人   |
| 保育所                     | 1 (遠山保育所) 床面積 1,079.25㎡<br>定員 90人 入所者数 89人  |
| 児童遊園                    | 11箇所 面積 13,304㎡   |
| 老人福祉センター                | 1箇所 床面積 694㎡  |
| 小学校                     | 3校 (松ヶ浜小学校、亦楽小学校、汐見小学校)<br>校舎面積 12,962㎡ 屋内運動場面積 2,881㎡<br>学級数 45クラス 児童数 968人  |
| 中学校                     | 2校(七ヶ浜中学校、向洋中学校)<br>校舎面積 9,744㎡ 屋内運動場面積 3,216㎡<br>学級数 23クラス 生徒数 556人  |
| 七ヶ浜国際村                  | 延べ床面積 4,777.83㎡ ホール収容定数 577人  |
| 留守家庭児童保育館               | 1箇所 床面積 198.30㎡(はまぎく) 在席人数 77人<br>1箇所 床面積 96.14㎡(さくら) 在席人数 41人<br>1箇所 床面積 125.39㎡(まつかぜ) 在席人数 64人<br>1箇所 床面積 60㎡(まつかぜ分館) |
| 子育て支援センター               | 1箇所 床面積 545.94㎡   |
| まつぼっくり広場<br>(心身障害児通園施設) | 1箇所 床面積 232㎡  |
| あさひ園<br>(障害者地域活動支援センター) | 1箇所 床面積 509.29㎡   |
| シルバー人材センター              | 1箇所 床面積 101㎡(公益社団法人シルバー人材センターで運営)   |
| 母子健康センター                | 1箇所 延べ床面積 528㎡  |
| 学校給食センター                | 1箇所 延べ床面積 1,227.94㎡   |
| 西部地区公民館<br>(コミュニティセンター) | 1箇所 床面積 438.01㎡   |
| 歴史資料館                   | 1箇所 床面積 610.29㎡   |



|                     |   |
|---------------------|---|
| 中央公民館<br>(生涯学習センター) | 1箇所 延べ床面積 4,314.85㎡                                       |
| 図書センター              | 蔵書数 37,801冊   |
| 町民プール               | 1箇所 25m×8コース(17m)<br>幼児用プール 14m×6.9m                      |
| 武道館                 | 1箇所 床面積 760.39㎡   |
| 第1スポーツ広場            | 敷地面積 12,505㎡  |
| 第2スポーツ広場            | 敷地面積 20,606.9㎡  |
| テニスコート・フットサルコート     | テニス6面、フットサル4面(フルコート2面) 兼用 4,275㎡                          |
| スポーツセンター管理棟         | 1箇所 床面積 285.15㎡   |
| 野外活動施設              | アスレチック、相撲場、キャンプ場<br>敷地面積 35,013㎡                          |
| アクアリーナ              | 敷地面積 14,581㎡ 延べ床面積 5,974.56㎡                              |
| サッカースタジアム           | 敷地面積 24,308㎡ 延べ床面積 1,898.98㎡ 競技面積 9,996㎡                  |
| 野球場                 | 敷地面積 12,016㎡  |
| 屋内運動場<br>(すぱーく七ヶ浜)  | ゲートボール2面、フットサル1面 床面積 1,100.21㎡<br>付帯施設(クラブハウス) 床面積 79.86㎡ |

(4) 道路(町道)の延長及び面積

| 項目    | 道路     |        |        |         | 橋りょう |
|-------|--------|--------|--------|---------|------|
|       | 実延長    | 舗装延長   | 歩道延長   | 面積(㎡)   | 延長   |
| 平成19年 | 89,892 | 88,561 | 29,811 | 718,679 | 70   |
| 平成20年 | 90,694 | 89,220 | 30,050 | 722,083 | 70   |
| 平成21年 | 90,694 | 89,300 | 30,050 | 722,657 | 70   |
| 平成22年 | 90,694 | 89,300 | 30,050 | 722,657 | 70   |
| 平成23年 | 90,694 | 89,300 | 30,050 | 722,657 | 70   |
| 平成24年 | 91,142 | 89,669 | 30,040 | 725,638 | 70   |
| 平成25年 | 92,049 | 89,102 | 30,044 | 738,431 | 70   |
| 平成26年 | 94,828 | 93,354 | 22,221 | 755,174 | 70   |
| 平成27年 | 99,163 | 97,689 | 24,019 | 787,694 | 70   |
| 平成28年 | 99,060 | 97,486 | 24,081 | 787,207 | 70   |
| 平成29年 | 98,985 | 97,411 | 24,044 | 787,536 | 70   |

道路台帳

(5) 水道普及状況

単位: 人、%

|         | 24年度末  | 25年度末  | 26年度末  | 27年度末  | 28年度末  | 29年度末  |
|---------|--------|--------|--------|--------|--------|--------|
| 給水区域内人口 | 19,874 | 19,631 | 19,342 | 19,263 | 19,126 | 18,931 |
| 給水人口    | 19,874 | 19,631 | 19,342 | 19,263 | 19,126 | 18,931 |
| 普及率     | 100    | 100    | 100    | 100    | 100    | 100    |

(6)し尿・ごみ処理

①し尿処理

単位:t

| 年度     | 年間総処理量 |
|--------|--------|
| 平成23年度 | 1,181  |
| 平成24年度 | 873    |
| 平成25年度 | 928    |
| 平成26年度 | 963    |
| 平成27年度 | 991    |
| 平成28年度 | 895    |
| 平成29年度 | 618    |

公共施設状況調査

②ごみ処理

| 年度     | 年間<br>総収集量 | 年間<br>総処理量 | うち<br>焼却処理 | うち<br>粗大処理 | うち<br>埋立処理 | うち<br>リサイクル処理 |
|--------|------------|------------|------------|------------|------------|---------------|
| 平成20年度 | 6,643      | 6,643      | 5,438      | 227        | 15         | 963           |
| 平成21年度 | 6,686      | 6,686      | 5,511      | 222        | 12         | 941           |
| 平成22年度 | 6,504      | 6,504      | 5,414      | 216        | 8          | 866           |
| 平成23年度 | 6,420      | 6,420      | 5,099      | 264        | 47         | 1,010         |
| 平成24年度 | 6,767      | 6,767      | 5,404      | 227        | 201        | 935           |
| 平成25年度 | 6,669      | 6,669      | 5,546      | 236        | 18         | 869           |
| 平成26年度 | 6,405      | 6,405      | 5,303      | 230        | 58         | 812           |
| 平成27年度 | 6,362      | 6,362      | 5,265      | 237        | 40         | 820           |
| 平成28年度 | 6,237      | 6,237      | 5,185      | 231        | 13         | 808           |
| 平成29年度 | 6,328      | 6,328      | 5,300      | 229        | 6          | 793           |

町環境生活課実績調書

## 5. 住民生活

### (1) 保健・福祉・医療

#### ① 国民健康保険

##### ■ 年度別国保加入状況

単位：人、%

| 年度 | 世帯    |       |        | 人口     |       |        | 1世帯当たり平均被保険者数 | 後期高齢者医療被保険者数 |
|----|-------|-------|--------|--------|-------|--------|---------------|--------------|
|    | 総世帯数  | 国保世帯数 | 加入割合   | 総人口    | 被保険者数 | 加入割合   |               |              |
| 20 | 6,518 | 2,743 | 42.08% | 21,094 | 5,162 | 24.47% | 1.88          | 1,949        |
| 21 | 6,547 | 2,717 | 41.50% | 20,991 | 5,124 | 24.41% | 1.89          | 2,045        |
| 22 | 6,537 | 2,725 | 41.69% | 20,675 | 5,110 | 24.72% | 1.88          | 2,127        |
| 23 | 6,445 | 2,754 | 42.73% | 20,133 | 5,417 | 26.91% | 1.97          | 2,149        |
| 24 | 6,427 | 2,728 | 42.45% | 19,810 | 5,269 | 26.60% | 1.93          | 2,244        |
| 25 | 6,455 | 2,682 | 41.55% | 19,573 | 5,073 | 25.92% | 1.89          | 2,318        |
| 26 | 6,428 | 2,642 | 41.10% | 19,288 | 4,948 | 25.65% | 1.87          | 2,419        |
| 27 | 6,485 | 2,537 | 39.12% | 19,209 | 4,684 | 24.38% | 1.85          | 2,451        |
| 28 | 6,577 | 2,459 | 37.39% | 19,062 | 4,433 | 23.26% | 1.80          | 2,500        |
| 29 | 6,650 | 2,375 | 35.71% | 18,931 | 4,210 | 22.24% | 1.77          | 2,558        |

町町民課調べ 各年度末

#### ② 健康診査受診者数

単位：人

| 年度 | 結核・肺がん | 基本健診  | 胃がん   | 大腸がん  | 子宮がん  | 乳がん   | 前立腺がん | 歯周病 |
|----|--------|-------|-------|-------|-------|-------|-------|-----|
| 20 | 3,288  | 2,566 | 1,654 | 2,892 | 1,927 | 1,048 | 790   |     |
| 21 | 3,339  | 2,471 | 1,699 | 2,827 | 2,031 | 1,082 | 910   |     |
| 22 | 3,269  | 2,577 | 1,540 | 2,793 | 2,148 | 1,533 | 899   |     |
| 23 | 2,451  | 2,017 | 1,330 | 2,228 | 1,940 | 1,150 | 742   |     |
| 24 | 2,603  | 2,466 | 1,319 | 2,604 | 1,911 | 1,122 | 784   |     |
| 25 | 2,754  | 2,506 | 1,267 | 2,699 | 1,975 | 1,247 | 867   |     |
| 26 | 2,665  | 2,393 | 1,332 | 2,745 | 1,935 | 982   | 848   |     |
| 27 | 2,593  | 2,404 | 1,221 | 2,882 | 1,863 | 998   | 829   |     |
| 28 | 2,616  | 2,402 | 1,204 | 2,667 | 1,897 | 1,026 | 846   |     |
| 29 | 2,524  | 2,136 | 1,163 | 2,589 | 1,846 | 969   | 826   | 31  |

町健康増進課調べ

### ③高齢者福祉

#### ■高齢者(65歳以上)人口の推移

単位:人、%

| 区 分   |              | 26年                   | 27年             | 28年             | 29年             | 30年             |               |
|-------|--------------|-----------------------|-----------------|-----------------|-----------------|-----------------|---------------|
| 総 人 口 |              | 19,573                | 19,288          | 19,209          | 19,126          | 18,931          |               |
| 65歳以上 | 人口<br>(高齢化率) | 4,845<br>(24.8)       | 5,022<br>(26.0) | 5,219<br>(27.2) | 5,327<br>(27.8) | 5,457<br>(28.8) |               |
|       | 在 宅          | 寝たきり高齢者数<br>(B以上)(割合) | 88<br>(1.82)    | 92<br>(1.83)    | 83<br>(1.59)    | 79<br>(1.48)    | 130<br>(2.36) |
|       |              | 一人暮らし高齢者数<br>(割合)     | 437<br>(9.0)    | 478<br>(9.5)    | 509<br>(9.8)    | 572<br>(10.7)   | 607<br>(11.0) |

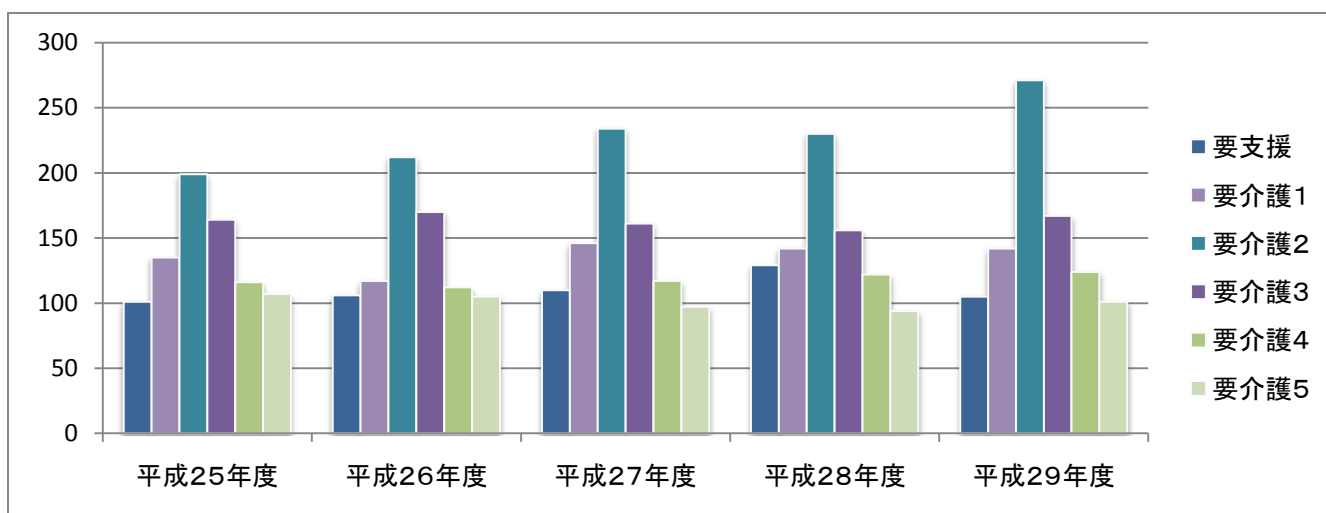
町健康増進課調べ 各年4月1日現在

#### ■要介護者認定者の推移

単位:人

|        | 要支援 | 要介護1 | 要介護2 | 要介護3 | 要介護4 | 要介護5 | 合 計 |
|--------|-----|------|------|------|------|------|-----|
| 平成25年度 | 101 | 135  | 199  | 164  | 116  | 107  | 822 |
| 平成26年度 | 106 | 117  | 212  | 170  | 112  | 105  | 822 |
| 平成27年度 | 110 | 146  | 234  | 161  | 117  | 97   | 865 |
| 平成28年度 | 129 | 142  | 230  | 156  | 122  | 94   | 873 |
| 平成29年度 | 105 | 142  | 271  | 167  | 124  | 101  | 910 |

町健康増進課調べ 各年度末



#### ④障害者福祉

##### ■障害別障害者手帳所持件数の推移

単位：人

| 区 分             |           | 25年度 | 26年度 | 27年度 | 28年度 | 29年度 |
|-----------------|-----------|------|------|------|------|------|
| 身体<br>障害者<br>手帳 | 計         | 717  | 715  | 719  | 712  | 697  |
|                 | 視覚障害者     | 35   | 33   | 27   | 24   | 26   |
|                 | 聴覚・平衡機能障害 | 29   | 32   | 34   | 33   | 34   |
|                 | 音声・言語機能障害 | 4    | 5    | 6    | 7    | 5    |
|                 | 肢体不自由     | 394  | 376  | 377  | 366  | 354  |
|                 | 内部障害      | 255  | 269  | 275  | 282  | 278  |

| 区 分           |      | 25年度 | 26年度 | 27年度 | 28年度 | 29年度 |
|---------------|------|------|------|------|------|------|
| 療育<br>等<br>手帳 | 計    | 189  | 198  | 209  | 235  | 258  |
|               | 知的障害 | 128  | 130  | 138  | 152  | 159  |
|               | 精神保健 | 61   | 68   | 71   | 83   | 99   |

福祉行政報告例報告表「第14表」各年度末

#### ⑤児童福祉

##### ■保育所入所状況の推移

単位：人

| 区 分                   |      | 25年度  | 26年度  | 27年度 | 28年度 | 29年度 |
|-----------------------|------|-------|-------|------|------|------|
| 施 設 数                 |      | 3     | 3     | 3    | 3    | 3    |
|                       | 定 員  | 180   | 200   | 220  | 220  | 220  |
| 入<br>所<br>児<br>童<br>数 | 計    | 203   | 202   | 199  | 197  | 213  |
|                       | 0歳   | 15    | 15    | 9    | 14   | 16   |
|                       | 1～2歳 | 59    | 67    | 71   | 64   | 70   |
|                       | 3歳   | 46    | 33    | 37   | 49   | 38   |
|                       | 4歳以上 | 83    | 87    | 82   | 70   | 89   |
| 充 足 率                 |      | 112.8 | 101.0 | 90.5 | 89.5 | 96.8 |

福祉行政報告例報告表「第54表」各年度末

## 6. 公共施設等利用状況

### ①生涯学習センター

| 年度       | 利用者数(単位:人) |
|----------|------------|
| 平成22年度   | 55,834     |
| 平成23年度※1 | 30,199     |
| 平成24年度   | 61,122     |
| 平成25年度   | 52,939     |
| 平成26年度   | 41,409     |
| 平成27年度※2 | 25,933     |
| 平成28年度   | 34,205     |
| 平成29年度   | 35,346     |

町生涯学習課調べ 各年度末

※1 震災のため、平成23年度は一般利用者への貸出は7月1日から開始。

※2 生涯学習センター施設改修のため、貸館の一部利用停止。

### ②図書センター

| 年度      | 貸出人数(単位:人) | 貸出冊数(単位:冊) |
|---------|------------|------------|
| 平成22年度  | 12,162     | 41,105     |
| 平成23年度※ | 3,480      | 11,463     |
| 平成24年度  | 8,574      | 27,121     |
| 平成25年度  | 9,420      | 28,315     |
| 平成26年度  | 9,096      | 27,385     |
| 平成27年度  | 9,013      | 30,486     |
| 平成28年度  | 7,969      | 25,866     |
| 平成29年度  | 8,047      | 26,411     |

町図書センター調べ 各年度末

※震災のため、9月から貸出開始。

### ③アクアリーナ

| 年度      | 利用者数(単位:人) |
|---------|------------|
| 平成22年度  | 91,989     |
| 平成23年度※ | 震災のため休館    |
| 平成24年度  | 66,440     |
| 平成25年度  | 89,984     |
| 平成26年度  | 92,109     |
| 平成27年度  | 95,358     |
| 平成28年度  | 97,063     |
| 平成29年度  | 96,400     |

④七ヶ浜国際村

| 年度      | 貸館人数(単位:人) |
|---------|------------|
| 平成22年度  | 75,321     |
| 平成23年度※ | 101,442    |
| 平成24年度  | 132,919    |
| 平成25年度  | 128,803    |
| 平成26年度  | 117,894    |
| 平成27年度  | 102,913    |
| 平成28年度  | 109,599    |
| 平成29年度  | 98,280     |

七ヶ浜国際村調べ 各年度末

※震災のため、平成23年度は一般利用者への貸出は7月1日から開始。

⑤町民バス「ぐるりんこ」年間利用者数

| 年度     | 乗車人数(単位:人) | 備考                 |
|--------|------------|--------------------|
| 平成21年度 | 54,319     | 平成21年8月1日より運行開始    |
| 平成22年度 | 86,558     | 4月1日から3月11日までの利用者数 |
|        | 379        | 3月22日から31日まで無料運行   |
| 平成23年度 | 768        | 4月1日から4月10日まで無料運行  |
|        | 83,517     | 4月11日より通常運行        |
| 平成24年度 | 99,940     |                    |
| 平成25年度 | 93,534     |                    |
| 平成26年度 | 94,463     |                    |
| 平成27年度 | 99,092     |                    |
| 平成28年度 | 110,124    | 平成28年11月運行内容見直し    |
| 平成29年度 | 140,776    | 平成30年3月中学生無料乗車券配布  |

町政策課調べ 各年度末

7. 普通会計の決算と財政指標等

単位：千円

|                  |             | 平成26年度<br>決算額 | 対前年<br>度<br>伸長<br>率% | 平成27年度<br>決算額 | 対前年<br>度<br>伸長<br>率% | 平成28年度<br>決算額 | 対前年<br>度<br>伸長<br>率% |
|------------------|-------------|---------------|----------------------|---------------|----------------------|---------------|----------------------|
| 決算               | 歳入          | 22,376,858    | △ 12.9               | 18,837,528    | △ 15.8               | 11,719,176    | △ 37.8               |
|                  | 歳出          | 18,459,226    | △ 19.7               | 15,833,592    | △ 14.2               | 10,499,018    | △ 33.7               |
|                  | 実質収支        | 541,667       | △ 61.3               | 594,503       | 9.8                  | 579,940       | △ 2.4                |
|                  | 実質単年度<br>収支 | △ 556,895     | △ 143.4              | 24,636        | 104.4                | △ 193,863     | △ 886.9              |
| 基準財政需要額          |             | 3,197,502     | △ 0.5                | 3,315,357     | 3.7                  | 3,307,840     | △ 0.2                |
| 基準財政収入額          |             | 1,910,545     | △ 0.6                | 1,949,065     | 2.0                  | 1,949,178     | 0.0                  |
| 標準財政規模           |             | 4,103,021     | △ 1.0                | 4,182,132     | 1.9                  | 4,109,673     | △ 1.7                |
| 財政力指数<br>(単年度)   |             | 0.598         | -                    | 0.588         | -                    | 0.589         | -                    |
| 実質収支比率           |             | 13.2%         | -                    | 14.2%         | -                    | 14.1%         | -                    |
| 経常一般財源           |             | 3,712,367     | △ 0.2                | 3,916,160     | 5.5                  | 3,812,125     | △ 2.7                |
| 経常収支比率           |             | 93.8%         | -                    | 96.2%         | -                    | 96.2%         | -                    |
| 地方債年度末<br>現在高    |             | 4,558,743     | 20.8                 | 4,829,141     | 5.9                  | 4,950,163     | 2.5                  |
| 実質公債費比率          |             | 3.2%          | -                    | 2.6%          | -                    | 2.1%          | -                    |
| 財政調整基金<br>年度末現在高 |             | 1,682,600     | 21.7                 | 1,654,400     | △ 1.7                | 1,475,100     | △ 10.8               |

\* 財政力指数＝基準財政収入額÷基準財政需要額(錯誤措置分を除く)

\* 実質収支比率＝実質収支÷標準財政規模

\* 経常一般財源＝町税、地方交付税、譲与税、手数料、財産収入などの用途の特定  
されない財源

\* 経常収支比率＝経常経費充当一般財源÷経常一般財源

※普通会計＝七ヶ浜町一般会計と公園墓地会計を合わせたもの