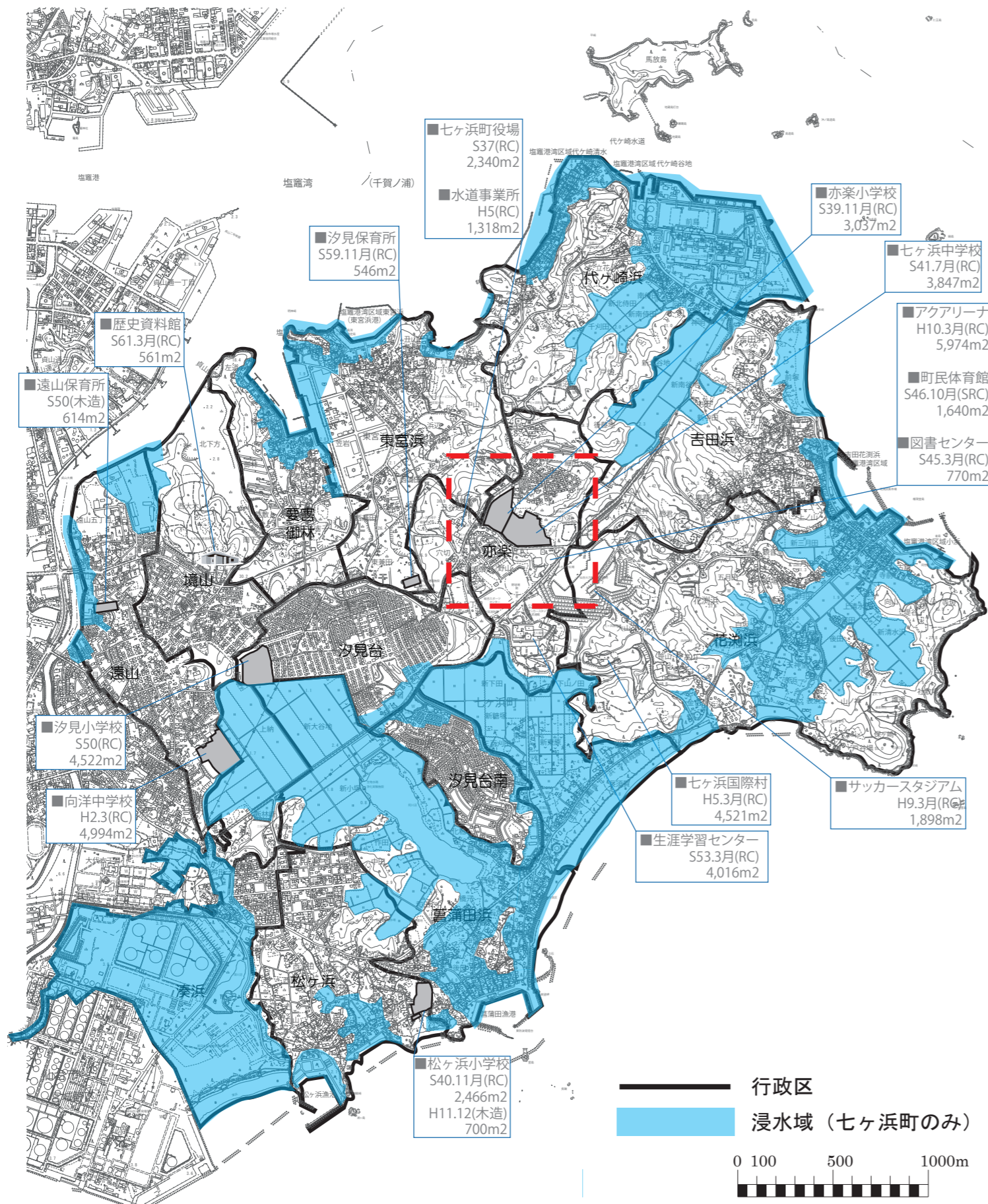
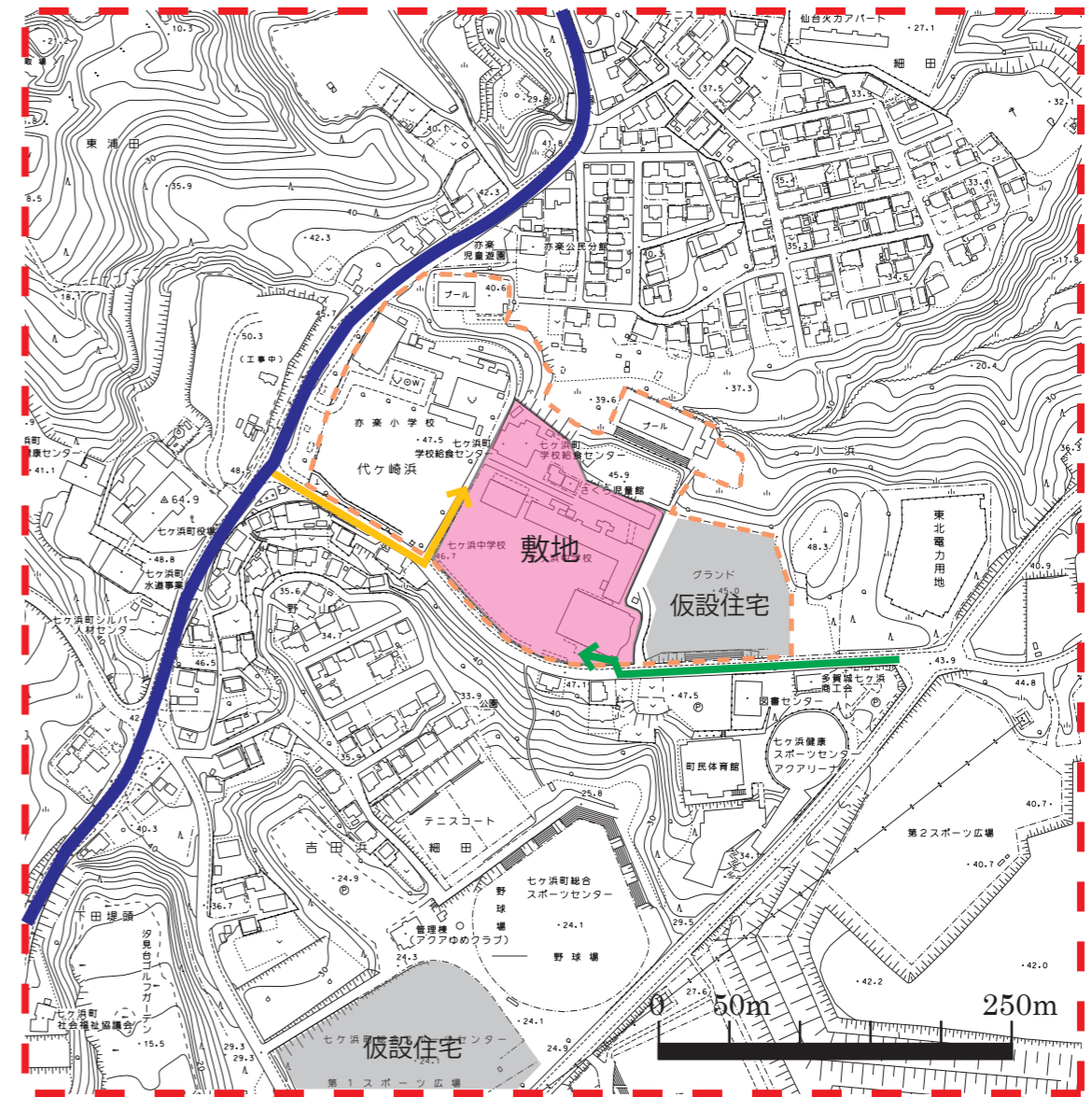


# 七ヶ浜町全域の地図と浸水域



# 敷地周辺 (1/5000)



- 七ヶ浜—多賀城、塩釜を結ぶ主要道路
- ← 主要道路から中学校への道のり (亦楽・代ヶ崎浜)
- ← 他地区から中学校への道のり (夕見台・菖蒲田浜・吉田浜・花淵浜等)
- 基本計画エリア (中学校設計敷地)
- 基本構想エリア (小中一貫校及び地域開放施設想定敷地)

## 敷地説明 (概略)

七ヶ浜中学校敷地の西側には隣接する形で亦楽小学校があり、日頃から学校間の交流が行われている。また北側の宅地との間には木々が生い茂っている。七ヶ浜の中心に位置し、周辺には多くの公共施設が建ち並び、町の中心としてのポテンシャルが非常に高い地域に位置している。