

七ヶ浜町水道事業所庁舎空調設備改修工事 明細書

品名等	品番等	数量	単価	金額
製品				
室外機 リプレースマルチY 室外機	PUHY-RP630SDMG4-BS			
構成ユニット	PUHY-GRP280SDMG5-BS	2		
構成ユニット	PUHY-GRP335SDMG5-BS	2		
分岐管キット	CMY-RP500BKG4	2		
1階設置分 天井カセット形(4方向吹出)室内機	PLFY-EP90EMG5	7		
ムーブアイセンサーパネル	PLP-P160EWF3	7		
MEリモコン	PAR-F30ME	7		
2階設置分 天井カセット形(4方向吹出)室内機	PLFY-EP112EMG5	4		
ムーブアイセンサーパネル	PLP-P160EWF3	4		
MEリモコン	PAR-F30ME	4		
天井カセット形(4方向吹出)室内機	PLFY-EP90EMG5	2		
ムーブアイセンサーパネル	PLP-P160EWF3	2		
MEリモコン	PAR-F30ME	2		
ワイドパネル	PAC-SJ35WP	4		
小計				
作業				
既設室外機撤去作業		2		
既設室内機撤去作業		13		
フロンガス回収及び破壊依頼費用		2		
新規空調室外機設置作業		2		
新規空調室内機設置作業		13		
冷媒配管工事		1		
ドレン配管工事		1		
リモコン交換作業		13		
気密試験費		2		
雑工事		1		
真空乾燥及び試運転調整費		2		
小計				

使用部材				
冷媒配管		1式		
ドレン配管		1式		
室内機吊金具		1式		
通信線		1式		
その他消耗品及び雑材		1式		
小計				
諸費用				
機器運搬費		1式		
クレーン車手配費		1式		
諸経費		1式		
小計				
合計				
改め				
消費税		8%		
総額				

七ヶ浜町水道事業所庁舎空調設備改修工事

特記仕様書

1. 工事番号 七水第17-530号
2. 工事名 七ヶ浜町水道事業所庁舎空調設備改修工事
3. 工事場所 七ヶ浜町東宮浜字丑谷辺5-1（水道事業所庁舎）
4. 工事期限 平成30年3月30日
5. 工事内容 次のとおり

(1)七ヶ浜町水道事業所庁舎に設置されている既設空調機の更新。

- ① 庁舎1階の室内機は、天井カセット形（4方向吹出し）7台とすること。
- ② 庁舎2階の室内機は、天井カセット形（4方向吹出し）6台とすること。
- ③ 別添参考機種仕様表に示されている以上の冷暖房能力とすること。
- ④ リモコンにて機器をコントロールできること。
- ⑤ 輻射センサーを備えていること。
- ⑥ 室外機は、庁舎屋上に設置すること。
- ⑦ 既設空調機は、法令等を遵守し適切に撤去・処分すること。
- ⑧ 設置場所及び配管等付帯設備については、改修前と同一箇所に設置すること。

6. その他

(1)参考機種は、別添（参考図書）七ヶ浜町水道事業所庁舎空調設備改修工事参考機種仕様書に記載。

ただし、参考機種と同等以上の性能を有する機種については可としますが、同等品による場合には、質問事項提出期限に質問票により同等品として認められるか必ず確認することとします。

なお、質問票により確認しない場合には、参考機種を納入することとします。

(2)同規模の空調設備改修工事等の実績があることとします。

(3)この仕様書に定めのない事項及び疑義が生じた事項については、協議の上定めることとします。

七ヶ浜町水道事業所庁舎空調設備改修工事参考機種仕様書

1. 屋上設置室外機 リプレースマルチY室外機

- (1) PUHY-RP630SDMG4-BS 1式
 (2) 構成ユニット PUHY-GRP280SDMG5-BS 2台
 (3) 構成ユニット PUHY-GRP280SDMG5-BS 2台
 (4) 分岐管ユニット CMY-RP500BKG4 1式

2. 1階設置室内機

- (1) 空冷ヒートポンプ式パッケージエアコン室内ユニット

PLFY-EP90EMG5 7台

電 源			単相200V 50Hz		
能 力			冷房	暖房	
			kW	9.0	10.0
SHF			—	0.72	—
空気 条件	室内側	乾球温度/湿球温度	°C	27/19	20/-
	室外側	乾球温度/湿球温度	°C	35/-	
電気 特性	消費電力		kW	0.05	0.05
	運転電流		A	0.56	0.51
リモコン温度設定範囲			°C	19~30(ドライを含む)	17~28
風向調整			上下方向	30° 35° 45° 55° 60° に設定可・スイング	
			左右方向	—	
送 風 機	形式×個数		ターボファン×1		
	風量 強-中1-中2-弱		m ³ /min	27-23-20-17	
	機外静圧		Pa	0	
	電動機出力		kW	0.120	
外 装			ピュアホワイト(6.4Y 8.9/0.4)		
外形 寸法	本体(H×W×D)		mm	298×840×840	
	パネル(H×W×D)		mm	40×950×950	
熱交換器形式			クロスフィン		
エアフィルター			PPハニカム(ロングライフ、抗菌・防カビ仕様)		

防音・断熱材		発砲PS	
冷媒配管サイズ(液/ガス)	mm	φ 9.52/φ 15.88	
ドレン配管サイズ	mm	VP-25接続可	
運転音<PWL>強—中1—中2—弱	dB	54—52—51—50	
製品重量	kg	本体:25 パネル:5	
機外配線	最小電線太さ	mm	1.6
	配線用遮断機	A	15
構成部品	運転調整装置	MEリモコン	
	化粧パネル	ムーブアイセンサーパネル	
付 属 品		ワッシャー、ワッシャー(クッション付)、パイプカバー、バンド、フレキホース、断熱材	

3. 2階設置室内機

(1) 空冷ヒートポンプ式パッケージエアコン室内ユニット

PLFY-EP112EMG5 4台

電 源			単相200V 50Hz		
能 力			冷房	暖房	
			kW	11.2	12.5
SHF			—	—	
空気条件	室内側	乾球温度/湿球温度	°C	27/19	20/-
	室外側	乾球温度/湿球温度	°C	35/-	
電気特性	消費電力		kW	0.11	0.11
	運転電流		A	0.98	0.93
リモコン温度設定範囲			°C	19~30(ドライを含む)	17~28
風向調整			上下方向	30° 35° 45° 55° 60° に設定可・スイング	
			左右方向	—	
送風機	形式×個数		ターボファン×1		
	風量 強—中1—中2—弱		m ³ /min	34—30—26—22	
	機外静圧		Pa	0	
	電動機出力		kW	0.120	
外 装			ピュアホワイト<6.4Y 8.9/0.4>		
外形寸法	本体(H×W×D)		mm	298×840×840	
	パネル(H×W×D)		mm	40×950×950	

熱交換器形式		クロスフィン	
エアフィルター		PPハニカム(ロングライフ、抗菌・防カビ仕様)	
防音・断熱材		発砲PS	
冷媒配管サイズ(液/ガス)	mm	φ9.52/φ15.88	
ドレン配管サイズ	mm	VP-25接続可	
運転音<PWL>強-中1-中2-弱	dB	60-57-55-53	
製品重量	kg	本体:25 パネル:5	
機外配線	最小電線太さ	mm	1.6
	配線用遮断機	A	15
構成部品	運転調整装置		MEリモコン
	化粧パネル		ムーブアイセンサーパネル
付 属 品		ワッシャー、ワッシャー(クッション付)、パイプカバー、バンド、フレキホース、断熱材	

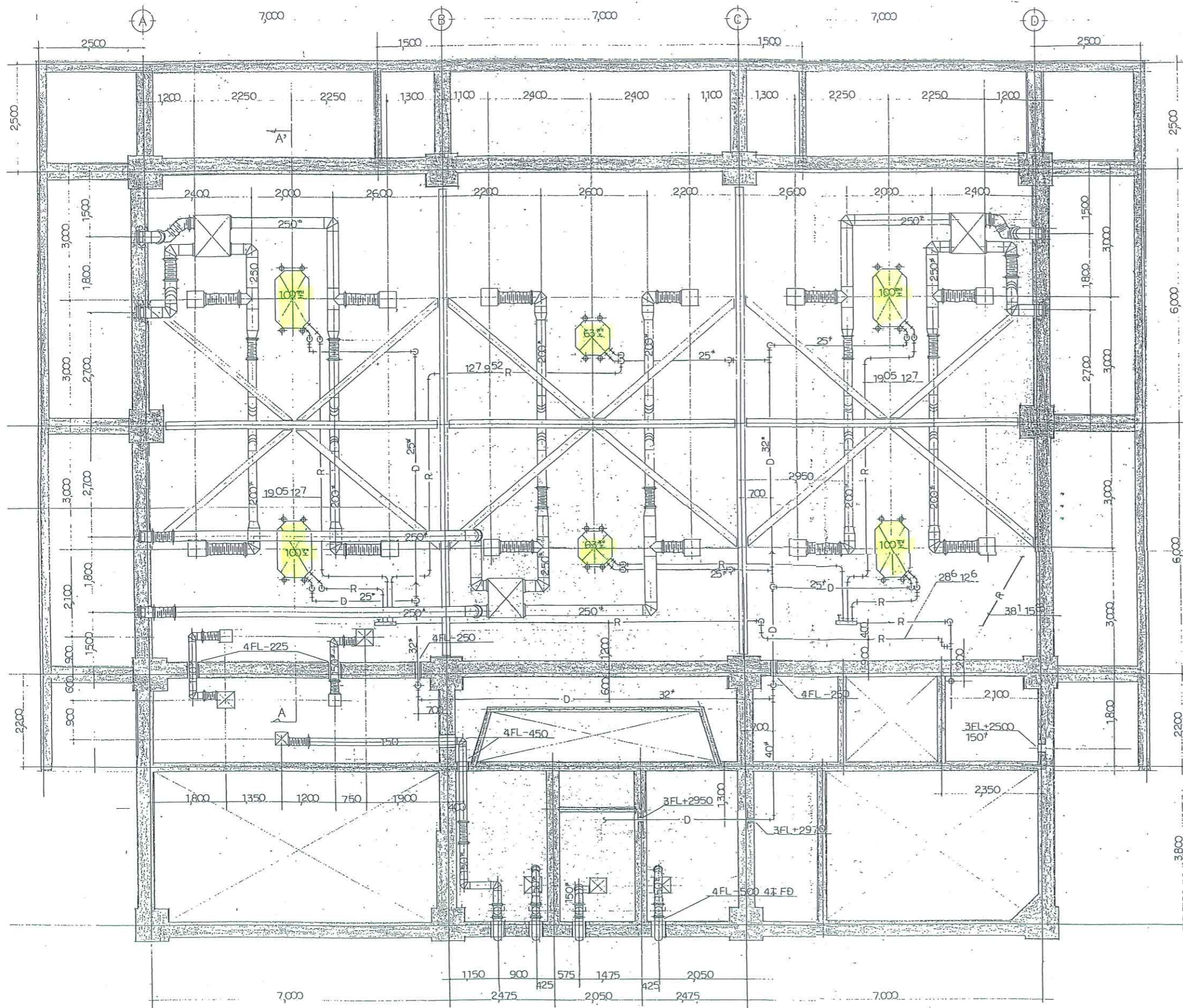
(2) 空冷ヒートポンプ式パッケージエアコン室内ユニット

PLFY-EP90EMG5 2台

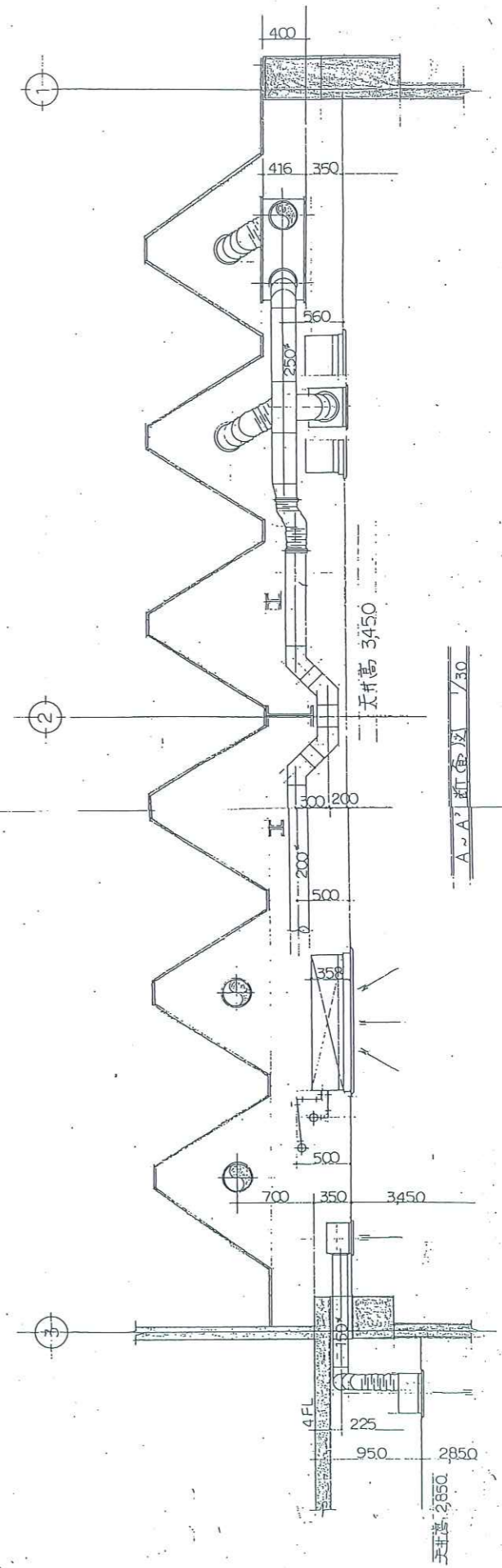
電 源			単相200V 50Hz		
能 力			冷房	暖房	
			kW	9.0	10.0
SHF			—	0.72	—
空気条件	室内側	乾球温度/湿球温度	°C	27/19	20/-
	室外側	乾球温度/湿球温度	°C	35/-	
電気特性	消費電力		kW	0.05	0.05
	運転電流		A	0.56	0.51
リモコン温度設定範囲			°C	19~30(ドライを含む)	17~28
風向調整			上下方向	30° 35° 45° 55° 60° に設定可・スイング	
			左右方向	—	
送風機	形式×個数		ターボファン×1		
	風量 強-中1-中2-弱		m ³ /min	27-23-20-17	
	機外静圧		Pa	0	
	電動機出力		kW	0.120	

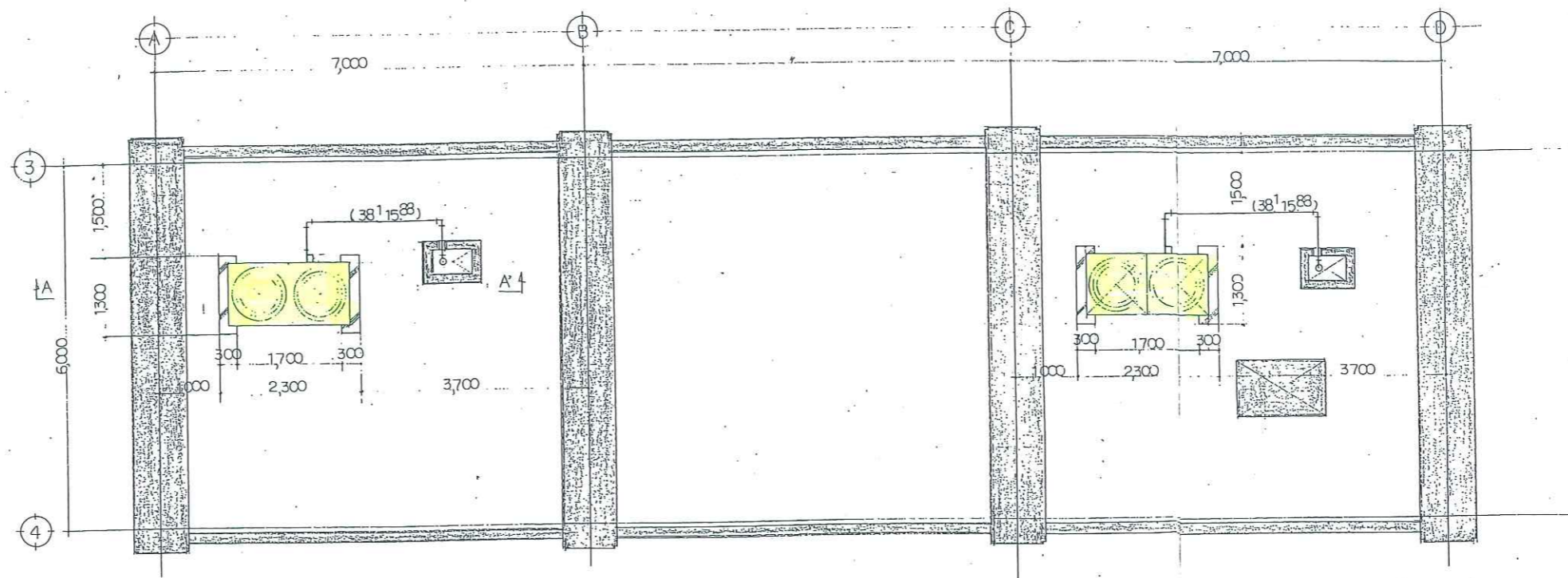
外 装			ピュアホワイト〈6.4Y 8.9/0.4〉
外形 寸法	本体(H×W×D)	mm	298×840×840
	パネル(H×W×D)	mm	40×950×950
熱交換器形式			クロスファイン
エアフィルター			PPハニカム(ロングライフ、抗菌・防カビ仕様)
防音・断熱材			発砲PS
冷媒配管サイズ(液/ガス)		mm	φ9.52/φ15.88
ドレン配管サイズ		mm	VP-25接続可
運転音〈PWL〉強—中1—中2—弱		dB	54—52—51—50
製品重量		kg	本体:25 パネル:5
機外 配線	最小電線太さ	mm	1.6
	配線用遮断機	A	15
構成 部品	運転調整装置		MEリモコン
	化粧パネル		ムーブアイセンサーパネル
付 属 品			ワッシャー、ワッシャー(クッション付)、パイプカ バー、バンド、フレキホース、断熱材

図号	名称	仕様	モ-タ-				台数	設置場所	備考
			相	V	KW	起動			
AC-1	空冷ヒートポンプ パッケージ型空調機	型式 天井カセット型 冷房能力 5.600 Kcal/H 暖房能力 5.900 Kcal/H 送風機 (屋外) 付属品 (屋内) リモコンスイッチ、化霜パネル 防振装置、耐塩仕様 選定条件 冷房時(干球) 32°C DB, 28.3°C WB, (湿球) 26°C DB, 18.7°C WB 暖房時(干球) -5°C DB, -6.5°C WB, (湿球) 22°C DB, 15.4°C WB	3	200	1.7	0.06	1	1F ジェム-9室	PLH-63GKF-ST
PAC-1	空冷ヒートポンプ パッケージ型空調機 (屋内機)	型式 天井カセット型 冷房能力 3.750 Kcal/H 暖房能力 3.200 Kcal/H 送風機 (屋内) 付属品 リモコンスイッチ、化霜パネル 選定条件 同上	1	200	0.025		1	1F 出納室	PLRY-40FM-A2
PAC-2	空冷ヒートポンプ パッケージ型空調機 (屋内機)	型式 天井カセット型 冷房能力 6.300 Kcal/H 暖房能力 5.400 Kcal/H 送風機 (屋内) 付属品 リモコンスイッチ、化霜パネル 選定条件 同上	1	200	0.045		2	1F 男トイレ, 管理者室	PLRY-71FM-A2
PAC-3	空冷ヒートポンプ パッケージ型空調機 (屋内機)	型式 天井カセット型 冷房能力 8.000 Kcal/H 暖房能力 7.000 Kcal/H 送風機 (屋内) 付属品 リモコンスイッチ、化霜パネル 選定条件 同上	1	200	0.06		4	1F 事務室、トイレ	PLRY-80FM-A2
RO-1	空冷ヒートポンプ パッケージ型空調機 (屋外機)	冷房能力 50,000 Kcal/H 暖房能力 43,500 Kcal/H 圧縮機 (屋外) 送風機 防振装置、耐塩仕様 付属品 同上 選定条件 同上	3	200	7.5 x 2	0.15 x 4	1	屋上	コンクリート基礎 1300 x 300 x 300 ^H x 2 PUHY-500M-A-B2
PAC-4	空冷ヒートポンプ パッケージ型空調機 (屋内機) (PAC-2の機種と同じ)	型式 天井カセット型 冷房能力 6.300 Kcal/H 暖房能力 5.400 Kcal/H 送風機 (屋内) 付属品 リモコンスイッチ、化霜パネル 選定条件 同上	1	200	0.045		2	2F 第2会議室	PLRY-71FM-A2
PAC-5	空冷ヒートポンプ パッケージ型空調機 (屋内機)	型式 天井カセット型 冷房能力 10,000 Kcal/H 暖房能力 8,700 Kcal/H 送風機 (屋内) 付属品 リモコンスイッチ、化霜パネル 選定条件 同上	1	200	0.08		4	2F 第1会議室、研修室	PLRY-100FM-A2
RO-2	空冷ヒートポンプ パッケージ型空調機 (屋外機) (RO-1の機種と同じ)	冷房能力 50,000 Kcal/H 暖房能力 43,500 Kcal/H 圧縮機 (屋外) 送風機 防振装置、耐塩仕様 付属品 同上 選定条件 同上	3	200	7.5 x 2	0.15 x 4	1	屋上	コンクリート基礎 1300 x 300 x 300 ^H x 2 PUHY-500M-A-B2
MC-1	分岐管	3分岐用					3		
MC-2	"	4分岐用					1		
EPH-1	電気パネルヒーター	型式 壁掛型 能力 430 Kcal/H	1	200	0.5		3	地下 便所 1F 貴賓控室	
EPH-2	電気パネルヒーター	型式 壁掛型 能力 860 Kcal/H	1	200	1		4	1F 男女便所 2F "	
EPH-3	電気パネルヒーター	型式 壁掛型 能力 1,290 Kcal/H	1	200	1.5		2	地下 男子更衣室	
EPH-4	電気パネルヒーター	型式 壁掛型 能力 1,720 Kcal/H	1	200	2		1	地下 検針室	

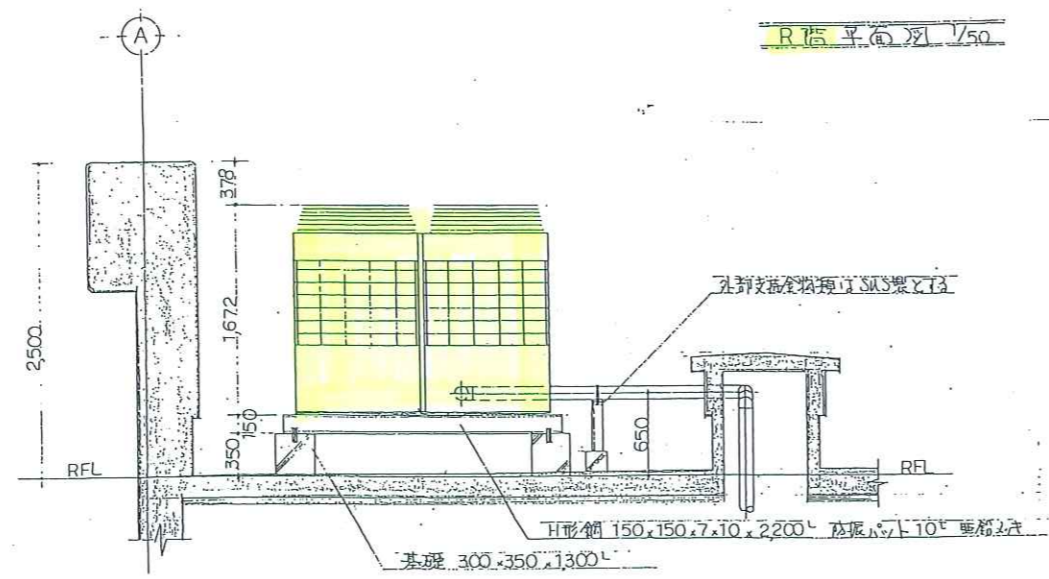


3階冷暖房配管平面図 1/50

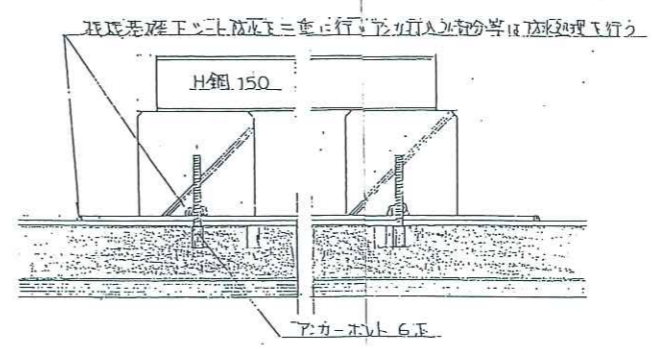




R階平面図 1/50



A-A'断面図 1/30



室外ユニット基礎

